

CTX-MSB BELLISSIMA-SHANGHAI4N

MSC BELLISSIMA

ล่องเรือสำราญหรูเที่ยว จีน เกาหลี 4 คืน
เดินทาง สิงหาคม - กันยายน 2569



เส้นทาง : เซี่ยงไฮ้(จีน) • เจจู,ปูซาน (เกาหลีใต้)

Cruise Itinerary Shanghai (China), Gangjeong (Korea Republic of), Busan (Korea Republic of), Shanghai Embarkation Port Shanghai , China Duration 5 Days 4 Nights

เดินทางสิงหาคม 2569 : วันที่ 5-9,14-18,23-27,27-31,31ส.ค.-4 ก.ย.

เดินทางกันยายน 2569 : วันที่ 4-8,8-12,12-16,16-20

| Day | ท่าเรือ/เมือง (Port) | เวลาเรือถึง | เวลาเรือออก |
|-----------|---|-------------|-------------|
| วันแรก | เซี่ยงไฮ้ : Shanghai, China | - | 17:00 |
| วันที่สอง | เจจู,เกาหลีใต้ : Gangjeong/Jeju Island, Republic of Korea | 14:30 | 22:00 |
| วันที่สาม | ปูซาน,เกาหลีใต้ : Busan, Korea, Republic of | 10:00 | 21:00 |
| วันที่สี่ | ล่องน่านน้ำ : Day at sea | - | - |
| วันที่ห้า | เซี่ยงไฮ้ : Shanghai, China | 07:00 | - |

ขอสงวนสิทธิ์หากเรือมีการปรับเปลี่ยนท่าเทียบเรือ /เวลา **โปรแกรมการท่องเที่ยว Shore Excursion ของเรือ อาจมีการปรับเปลี่ยนตามความเหมาะสม ขึ้นอยู่กับการเข้าออกของตารางเดินทางเรือ

อัตราค่าบริการ พักห้องละ 2 ท่าน (เริ่มต้น) ต่อท่าน

****ราคารวมที่พักพนักงานบนเรือแล้ว , ห้องพักได้ สูงสุด 4ท่านต่อห้อง ราคาท่านที่ 3-4 โปรดติดต่อเจ้าหน้าที่****

| เดินทาง 2569 | ห้องไม่มีหน้าต่าง (Interior) | ห้องมีหน้าต่าง (Ocean View) | ห้องมีระเบียง (Balcony) |
|---------------------------------|-----------------------------------|----------------------------------|------------------------------|
| เดินทาง สิงหาคม 2569 | | | |
| วันที่ 5-9 ส.ค.69, 14-18 ส.ค.69 | 25,888.-บาท | 32,188.-บาท | 36,588.-บาท |
| วันที่ 23-27 ส.ค.69 | 24,888.-บาท | 30,888.-บาท | 33,788.-บาท |
| วันที่ 27 -31 ส.ค.69 | 22,388.-บาท | 27,588.-บาท | 30,188.-บาท |
| วันที่ 31 ส.ค.-4 ก.ย.69 | 20,288.-บาท | 23,588.-บาท | 26,388.-บาท |
| เดินทาง กันยายน 2569 | | | |
| วันที่ 4-8 ก.ย.69 | 20,288.-บาท | 23,588.-บาท | 26,388.-บาท |
| วันที่ 8-12 ก.ย.69 | 20,288.-บาท | 23,588.-บาท | 26,388.-บาท |
| วันที่ 12-16 ก.ย.69 | 20,288.-บาท | 23,588.-บาท | 26,388.-บาท |
| วันที่ 16-20 ก.ย.69 | 20,288.-บาท | 23,588.-บาท | 26,388.-บาท |

****ราคา Yacht club เริ่มต้น 44,388.-บาท กรุณาสอบถามเพิ่มเติม**

สิทธิพิเศษ Yacht club

- เช็คอินและเช็คเอาท์แบบเร่งด่วน เช็คเอาท์และกลับก่อนใครในวันเดินทาง
- บริการบัตรเลอว์ตลอด 24 ชั่วโมงและเจ้าหน้าที่อำนวยความสะดวกเฉพาะ
- รুমเซอร์วิสตลอด 24 ชั่วโมง
- แพ้กเกจเครื่องดื่มพิเศษพรีเมียม (รวมเครื่องดื่มทุกชนิดสูงสุด 14 EUR/16 USD ในพื้นที่เรือทั้งหมด)
- แพ้กเกจอินเทอร์เน็ต (Browse Internet package : 2 devices Unlimited Internet Package)
- เข้าใช้ Thermal Suite ใน MSC Aurea Spa ได้ฟรี
- สิ่งอำนวยความสะดวกเพื่อการผ่อนคลายในแต่ละห้องสวีท (รวมถึงเสื้อคลุมอาบน้ำและรองเท้าแตะ)
- พื้นที่ สระว่ายน้ำน้ำ , ห้องอาหาร เฉพาะแขกของ MSC Yacht Club เท่านั้น

"ราคาที่ระบุในโปรแกรมเป็นราคาที่กำหนดไว้ล่วงหน้า ทั้งนี้อาจมีการเปลี่ยนแปลงเพิ่มขึ้นหรือลดลงตามช่วงเวลา หรืออาจมีโปรโมชั่นพิเศษในบางช่วง "กรุณาติดต่อเจ้าหน้าที่เพื่อสอบถามและยืนยันราคาอีกครั้ง"

TECHNICAL CHARACTERISTICS OF THE SHIP

| | |
|--------------------------|---|
| GROSS TONNAGE | 171.598 |
| LENGTH / BEAM / HEIGHT | 315,83 m / 43 m / 75,5 m |
| SURFACE AREA | 450.000 m ² , included 33.000 m ² public areas |
| PUBLIC AREA RATIO | 10,5 m ² per passenger |
| DECKS | 19, included 15 for guests |
| LIFTS | 32, included 19 for guests (2 panoramic and 1 for the MSC Yacht Club) |
| VOLTAGE (IN CABIN) | 110/220 volts |
| MAXIMUM SPEED | 23,15 knots |
| STABILISERS | Stabilised with 2 fins |
| NUMBER OF PASSENGERS | 5.655 |
| NUMBER OF CABINS | 2.201, included 55 for guests with disabilities or reduced mobility |
| CREW MEMBERS | Approx. 1.595 |
| POOLS | 4, included 1 with sliding roof and 1 for the MSC Yacht Club |
| WHIRLPOOLS | 9 whirlpool baths |
| ENVIRONMENTAL TECHNOLOGY | AWT-Advanced Water Treatment, Energy Saving & Monitoring System, Scrubbers and LED technology |

สำหรับการเดินทางวันแรก เช็ก-อิน ณ ท่าเรือ **เซี่ยงไฮ้** อู่ชงโข่ว ประเทศจีน
(ท่าเรืออาจมีการเปลี่ยนแปลงได้ กรุณาตรวจสอบท่าเรือในตัวเรืออีกครั้ง)



-ท่านควรมาถึงท่าเรือเพื่อเช็กอินเข้าเรือก่อนอย่างน้อย 3 ชั่วโมง

Check-in ณ ท่าเรือสำราญ **เซี่ยงไฮ้** อู่ชงโข่ว เมืองเซี่ยงไฮ้ ประเทศสาธารณรัฐประชาชนจีน

**การเดินทางจาก ท่าอากาศยานเซี่ยงไฮ้ผู่ตง ไปที่ ท่าเรือ เซี่ยงไฮ้ อู่ชงโข่ว สามารถเดินทางด้วย Taxi, จากสนามบินใช้เวลาประมาณ 90 นาที

-เตรียมเอกสารลงทะเบียนที่ท่าเรือ พาสปอร์ต บัตรเครดิต ดาวัน โหลดแอปพลิเคชัน **MSC for Me** ไว้ในมือถือและเปิดใช้งานและลงทะเบียน

-เข้าร่วมกิจกรรมซ้อมการเตรียมพร้อมในกรณีเกิดเหตุการณ์ฉุกเฉิน โดยจะมีแจ้งจุดและเวลาอีกครั้ง
หลักจากขึ้นเรือ

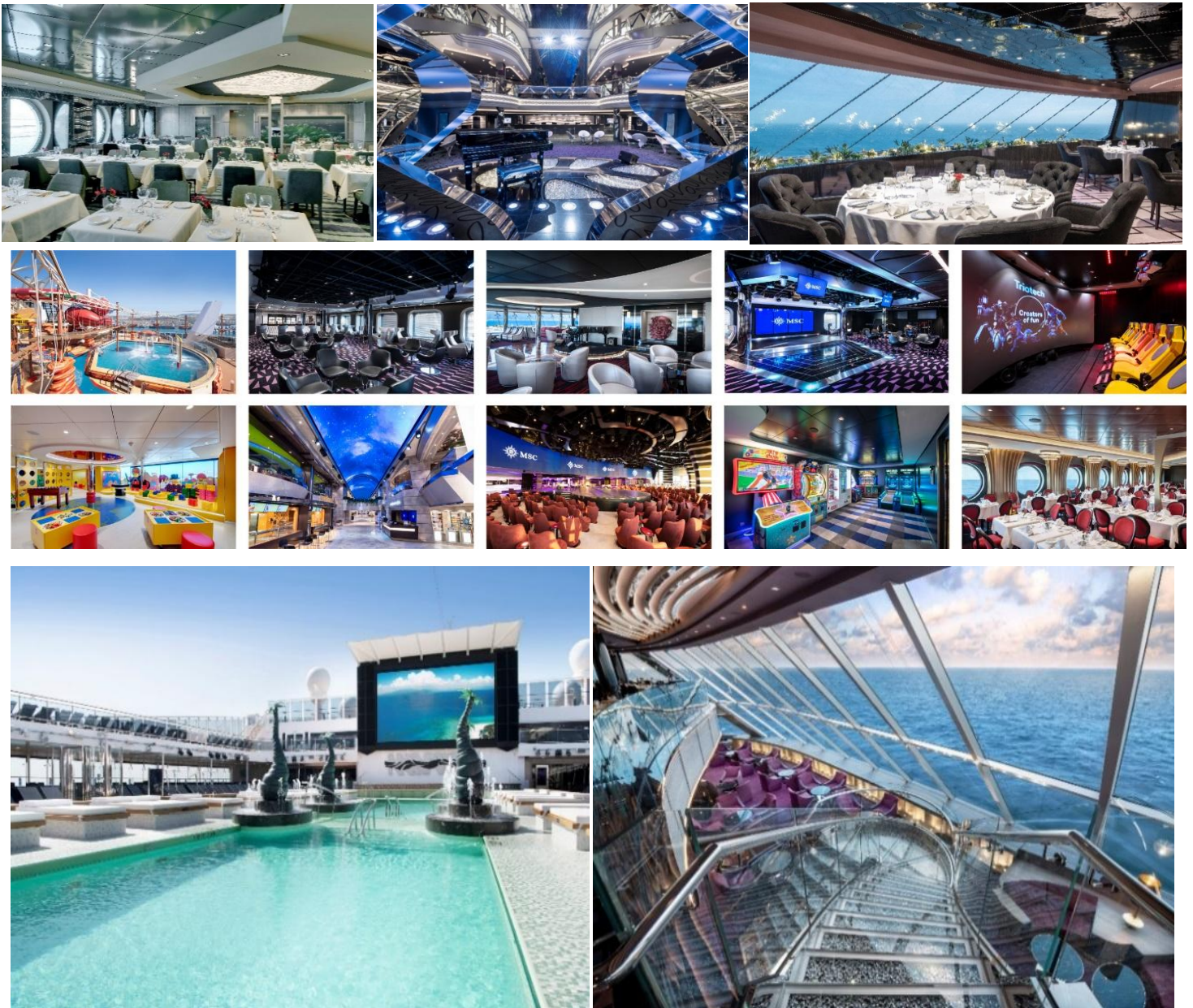


ขณะที่อยู่บนเรือ: ในทุกเมื่อท่านสามารถรับประทานอาหาร ที่ทางเรือจัดไว้ให้ และเลือกชมกิจกรรมต่างๆ ที่มีภายในเรือ ทั้ง ซุปปิ้งร้านขายสินค้าปลอดภาษีบนเรือ หรือ กิจกรรมตามจุดต่างๆ บนเรือตามประกาศกิจกรรมของทางเรือสำราญ เช่น

-Food & Drink: Bar & Lounges ที่ตั้งอยู่ในบริเวณ Public area ของเรือ

-Entertainment: Disco, Card Room, ห้องสมุด, คาสิโน และ Theater ที่จัดการแสดงพิเศษในทุกคืน -Fitness: สระว่ายน้ำ, สปา และ ฟิตเนส

-Activities: กิจกรรม การแสดงและเกมส์ต่างๆ ที่จัดทั่วบริเวณของ Public area



ขณะที่เรือจอดชายฝั่งเมืองต่างๆ ท่านสามารถเลือกท่องเที่ยวอิสระได้ด้วยตัวเอง หรือซื้อทัวร์เสริมบนฝั่งกับทางเรือล่วงหน้า เจ้าหน้าที่แจ้งสถานที่นัดพบและเวลาลงเรือ หรือ สนุกกับกิจกรรมบนเรือ

หมายเหตุ : หากท่านเที่ยวเองอิสระ กรุณากลับขึ้นเรือก่อนเรือออกอย่างน้อย 1-2 ชั่วโมง

วันสุดท้ายก่อนเรือเทียบท่า ในคืนสุดท้ายก่อนเรือกลับเทียบท่าใน เช้าวันถัดไป ท่านจะต้องดำเนินการเตรียมตัวเพื่อเช็คเอาท์ออกจากเรือดังนี้

1. จัดกระเป๋า Overnight bag สำหรับเสื้อผ้าและของใช้ส่วนตัวจำเป็นที่ต้องใช้ในช่วงกลางคืนและเช้าวันถัดไป
2. จัดกระเป๋าใบใหญ่และวางไว้หน้าห้อง พร้อมผูกป้ายกระเป๋าสีต่างๆ ตามที่เรือกำหนด เจ้าหน้าที่ของเรือจะมาเก็บกระเป๋าใบใหญ่ไปในช่วงกลางดึก (ป้ายกระเป๋าสีต่างๆ นี้จะเป็นตัวกำหนดลำดับการนำกระเป๋าลงจากเรือ)
3. ชำระค่าใช้จ่ายต่างๆ ซึ่งรายละเอียดค่าใช้จ่ายจะส่งให้ตรวเช็คความถูกต้องก่อน (ชำระผ่านบัตรเครดิตที่ลงทะเบียนไว้ตอนเช็คอินในวันแรกของการขึ้นเรือโดยอัตโนมัติ)

****กรุณาตรวจสอบสัมภาระของท่านก่อนออกจากท่าเรือ****

...Cruise Vacations Start Here...Cruise Tour eXperts by Chic Journey

หมายเหตุ : ***กระเป๋าเดินทาง และ ทรัพย์สินส่วนตัวทุกอย่าง ผู้เดินทางต้องดูแลและรับผิดชอบด้วยตัวเอง

หากเกิดการสูญหายไม่ว่ากรณีใดๆ ทางบริษัทฯ ไม่สามารถรับผิดชอบใดๆ แทนได้

รายการท่องเที่ยวอาจมีการเปลี่ยนแปลงได้ ทั้งนี้ขึ้นกับสายการบินเรือ และความปลอดภัยของผู้โดยสารเป็นสำคัญ

*** หมายเหตุ...โปรแกรมการเดินทางอาจเปลี่ยนแปลงได้หาก สภาพอากาศ ลม พายุ และสถานการณ์ในต่างประเทศที่ทางคณะเดินทางในขณะนั้น เพื่อความเหมาะสม และความปลอดภัยในการเดินทาง สิทธิและอำนาจตัดสินใจ ขึ้นกับทางกัปตันเรือเป็นสำคัญ โดยคำนึงถึงความปลอดภัยของผู้โดยสารเป็นสำคัญ

หมายเหตุ :

****ราคาข้างต้นเป็นราคาห้องราคาเริ่มต้น โดยราคาจะแตกต่างกันในแต่ละวัน ขึ้นอยู่กับห้องที่ว่าง กรุณาตรวจสอบราคากับเจ้าหน้าที่อีกครั้งก่อนทำการจอง**

****ราคาอาจมีการเปลี่ยนแปลงได้ตามสถานะห้องที่ว่าง ระยะเวลาการจอง และอัตราค่าการผันผวนของ ค่าเงิน**

อัตราค่าบริการนี้รวม

- ห้องพักรบนเรือ ห้องพักร่วม 4 คับ (พักร่วมท่านต่อห้อง)
- ทิปพนักงานบนเรือ
- ภาษีท่าเรือ
- กิจกรรมบนเรือ
- อาหารทุกมื้อบนเรือ (ยกเว้นห้องอาหารพิเศษ)

อัตราค่าบริการนี้ไม่รวม

- ค่าตัวเครื่องบินไป-กลับ (สามารถสอบถามราคาเพิ่มเติมได้)
- ค่าธรรมเนียมวีซ่า(ถ้ามี)
- ค่าทัวร์บนฝั่ง(Shore Excursion)ในแต่ละเมืองที่เรือจอดเทียบท่า
- ค่าใช้จ่ายส่วนตัวที่ไม่ระบุไว้ในรายการเช่น ค่าโทรศัพท์,ค่าซักรีด, ค่าอินเทอร์เน็ต, ค่าเครื่องดื่ม ฯลฯ
- ภาษีมูลค่าเพิ่ม 7% ภาษีหัก ณ ที่จ่าย 3%
- รถรับส่ง สนามบิน ท่าเรือ สนามบิน (สามารถสอบถามราคาเพิ่มเติมได้)
- แพคเกจ Wifi, แพคเกจเครื่องดื่ม บนเรือ
- อาหารพิเศษที่ท่านสั่งเพิ่มเติมกับทางเรือ

ข้อแนะนำควรเลือกเที่ยวบิน ที่ไปถึงสนามบินล่วงหน้าก่อนเวลาเช็คอินขึ้นเรือ ประมาณ 3 ชั่วโมงขึ้นไป

เงื่อนไขการจอง

- กรุณาส่งสำเนาหน้าพาสปอร์ตผู้เดินทาง(ที่ไม่หมดอายุภายใน 6 เดือน นับจากวันเริ่มเดินทาง/หนังสือเดินทางเล่มใหม่สามารถเดินทางได้เลย)เพื่อทำการจอง
- ชำระมัดจำหรือเต็มจำนวน (ขึ้นอยู่กับระยะเวลาการจอง) ภายใน 1-2 หลังจากได้รับการยืนยัน
- ขอสงวนสิทธิ์ในการเปลี่ยนแปลงราคา ทั้งนี้ขึ้นอยู่กับระยะเวลาในการจอง และจำนวนห้องว่าง
- การไม่เข้าร่วมกิจกรรม ,โปรแกรม หรืออาหารบางมื้อ ไม่สามารถขอคืนเงินได้ในทุกกรณี

หมายเหตุ

1. สำหรับผู้มีครรภ์ กรณีอายุครรภ์เกิน 24 สัปดาห์ ไม่อนุญาตให้ขึ้นเรือ
2. สำหรับเด็กอายุต่ำกว่า 6 เดือน ไม่อนุญาตให้ขึ้นเรือ
3. ลูกค้าต้องเตรียมพาสปอร์ตมา ณ วันเดินทางทุกครั้ง และต้องมีอายุมากกว่า 180 วัน นับจากวันเดินทางกลับ
4. บริษัทฯสงวนสิทธิ์ที่จะไม่รับผิดชอบต่อค่าชดเชยความเสียหาย ไม่ว่าจะกรณีที่เกิดจากคนเข้าเมืองของไทยไม่อนุญาตให้เดินทางออกหรือกองตรวจคนเข้าเมืองของแต่ละประเทศไม่อนุญาตให้เข้าเมือง
5. บริษัทฯสงวนสิทธิ์ในการที่จะไม่รับผิดชอบต่อค่าชดเชยความเสียหายอันเกิดจากเหตุสุดวิสัยที่ทาง บริษัทฯ ไม่สามารถควบคุมได้ เช่น การนัดหยุดงาน, จลาจล, การล่าช้าหรือยกเลิกของเที่ยวบิน, การเปลี่ยนแปลงโปรแกรมการท่องเที่ยวให้เหมาะสมตามสภาพอากาศและฤดูกาล หรือเกิดเหตุสุดวิสัยในการเดินทาง
6. บริษัทฯสงวนสิทธิ์ในการเปลี่ยนแปลงโปรแกรมรายการท่องเที่ยว โดยไม่ต้องแจ้งให้ทราบล่วงหน้า
7. บริษัทฯสงวนสิทธิ์ในการเปลี่ยนแปลงอัตราค่าบริการ โดยไม่ต้องแจ้งให้ทราบล่วงหน้า