



# โปรแกรมและเงื่อนไขการเดินทาง GROUP TOUR / JOIN TOUR



CHIC 2020 CO., LTD 21/158 ซอยงามวงศ์วาน 43 แยก 2-19 (ชั้นเขต 1/39) ทุ่งสองห้อง หลักสี่ กรุงเทพฯ 10210 License No. 11/05158



086-5487333 / 084-0881847



@chicjourney



chic-2020.com



chicjourney2020

CJN-C001-SNOWCAT ADVENTURE



# SNOWCAT ADVENTURE & FOX VILLAGE

15 - 20 January 2026

Flight by Japan Airlines



6 DAYS  
4 NIGHTS




# SNOWCAT ADVENTURE & FOX VILLAGE

15 - 20 January 2026

Flight by **Japan Airlines** 

○ มี

✗ ไม่มี

 มือพิเศษ

 ออนเซน

## DAILY DESCRIPTION

ตารางรายการ

## MEALS

เช้า / เกียง / ค่ำ

## HOTEL

ที่พัก

JAN  
15

Suvarnabhumi Airport  
Japan Airlines (JL034) 22:05 - 05:40 u.  
19:00 u. พร้อมกันที่อาคารผู้โดยสาร ชั้น 4  
ประตูทางเข้าหมายเลข 7-8 เคาน์เตอร์ P-Q

✗ ✗ ✗

✗

JAN  
16

Haneda International Airport [Tokyo]  
เมืองนิกโก้ (จังหวัดโทจิกิ) - ศาลเจ้าโทโชกุ - กระเช้าลอยฟ้า  
อะเคจิโตะ - คินุกาวา ออนเซน - อ่างน้ำแร่ธรรมชาติ

✗ ○ ○

KINUGAWA ONSEN  
MIKAZUKI  
[WESTERN + JAPANESE  
45 SQ.M.]



JAN  
17

คินุกาวา ออนเซน - จังหวัดฟุคุชิม่า - หมู่บ้านโออูจิจูกุ  
พิพิธภัณฑ์คทคาซาฮามุไร โอชู บุคคะยาซึกิ - สนุกกับ  
กิจกรรมระบายสีตุ๊กตาตัวแดงอะคาเบโคะ - สิจิยู ออนเซน  
อ่างน้ำแร่ธรรมชาติ

○ ○ ○

TSUCHIYU ONSEN  
SANSUISO  
[JAPANESE STYLE]



JAN  
18

สิจิยู ออนเซน - หมู่บ้านสุนิจังจอกซาโอะ - สุมิคาวา สโนว์ ปาร์ค  
นั่งรถตะลุยหิมะ พาชมวิวปีศาจหิมะ (Snowcat) - เมืองเซ็นได  
(จังหวัดมิยาเกะ)

○ ○ ○

SENDAI  
METROPOLITAN  
[27.9 SQ.M.]

JAN  
19

เซ็นได - นั่งรถไฟชินคันเซ็น สู่ สถานีรถไฟโตเกียว (มหานคร  
โตเกียว) - นั่งรถไฟท้องถิ่น สู่ สถานีรถไฟชินจูกุ - อีสะซ็อบ  
บึงย่านชินจูกุ - อีพเกรดเมนูปังย่าง แนะนำจากรายการทีวี  
แชมป์เปียน และเครื่องดื่มซอฟต์ดริง + แอลกอฮอล์ (ไม่อื่น)

○ ○ 

TOKYO  
GROOVE  
[25-28 SQ.M.]

JAN  
20

โตเกียว - สนุกกับกิจกรรมทึบสตอร์วเบอร์รี่ - ลิ้มรส  
ข้าวหน้าปลาไหล เนื้อนุ่ม ย่างถ่านหอมกรุ่น - อีสะซ็อบปัง  
ข้างอ้ออลมอลล์ นาริตะ  
Narita International Airport  
Japan Airlines (JL707) 18:25 - 23:35 u.  
Suvarnabhumi Airport (Thailand)

○  ✗

✗



15 January  
2026

冬の季節  
プレミアム  
旅行社



19:00

## Suvarnabhumi Airport

พร้อมกันที่ท่าอากาศยานสุวรรณภูมิ อาคารผู้โดยสารขาออกชั้น 4 เคาน์เตอร์ P-Q ประตูทางเข้าหมายเลข 7-8  
เจ้าหน้าที่อำนวยความสะดวก ณ เคาน์เตอร์สายการบินเจแปนแอร์ไลน์

22:05 - 05:40

16 January 2026

Fly to Japan

ออกเดินทางจากกรุงเทพฯ สู่ ท่าอากาศยานนานาชาติฮานาเดะ (โตเกียว) โดยสายการบินเจแปนแอร์ไลน์ เที่ยวบินที่ JL 034  
(เวลาท้องถิ่นประเทศญี่ปุ่นเร็วกว่าประเทศไทย 2 ชั่วโมง กรุณาปรับเป็นเวลาท้องถิ่นเพื่อนัดหมาย)

### หมายเหตุ

เคาน์เตอร์เช็คอินปิดบริการก่อนเวลาเครื่องออกอย่างน้อย 60 นาที หลังจากที่ได้รับบัตรขึ้นเครื่องแล้ว  
กรุณาทำการตรวจสอบประตูขึ้นเครื่องกับหน้าจอมอนิเตอร์ก่อนขึ้นเครื่องอีกครั้ง เนื่องจากประตูขึ้นเครื่อง  
อาจมีการเปลี่ยนแปลงได้ ซึ่งมาจากเหตุผลของทางสนามบินและสายการบิน จึงขอให้ผู้โดยสารทุกท่านพร้อมกัน  
ณ ประตูขึ้นเครื่องก่อนเวลาเครื่องออกอย่างน้อย 30 นาที



# 16 January 2026

- \* ศาลเจ้าโทโชกุ มรดกโลกที่งดงามที่สุดแห่งหนึ่งของญี่ปุ่น
- \* ชมเรื่องราวผ่านงานแกะสลักอันโด่งดัง เช่น ลิงสามตัวและแมวหลิบน
- \* สัมผัสทัศนียภาพแบบพาโนรามา 360 องศา จากมุมสูง



TOSHOGU SHRINE

## Morning ช่วงเช้า

ขอเชิญท่านสัมผัสความงามอันน่าหลงใหลของ “เมืองนิกโก” ในช่วงฤดูหนาว ที่ซึ่งธรรมชาติและมรดกโลกถูกปกคลุมด้วยหิมะขาวบริสุทธิ์ สร้างบรรยากาศที่เงียบสงบและงดงามราวกับภาพวาด



สัมผัสความงดงามอลังการและพลังงานศักดิ์สิทธิ์ที่ “ศาลเจ้าโทโชกุ” ตั้งอยู่ที่เมืองนิกโก จังหวัดโทจิกิ ศาลเจ้าที่อุทิศแด่โชกุนผู้ยิ่งใหญ่ โทคุกาวา อิเอยาสึ ตื่นตาไปกับงานแกะสลักไม้ที่มีชื่อเสียงระดับโลก เช่น ลิงสามตัวที่สอนปรัชญา “ไม่มอง ไม่ฟัง ไม่พูดสิ่งชั่วร้าย” และ แมวนอนหลับ ซึ่งเป็นสัญลักษณ์ของการเริ่มต้นยุคแห่งสันติสุข



TOSHOGU SHRINE



รับประทานอาหารกลางวัน ณ กิตตาคาร

## Afternoon ช่วงบ่าย

ทัศนียภาพอันน่าทึ่งจะรอท่านอยู่ที่ “กระเช้าลอยฟ้าอะเคจิโตระ” ซึ่งจะพาขึ้นไปบนจุดชมวิวที่สูงที่สุด เพื่อสัมผัสกับทัศนียภาพมุมกว้างของน้ำตกเคคอนและทะเลสาบชูเซ็นจิที่ทอดยาวสุดสายตา

ปิดท้ายวันอันแสนพิเศษด้วยการผ่อนคลายที่ “คินุกาวา ออนเซ็น” แช่ตัวในบ่อน้ำพุร้อนกลางแจ้งที่อุณหภูมิอุ่นสบายในขณะที่หิมะโปรยปรายลงมาเบาๆ เป็นประสบการณ์ที่น่าจดจำและฟื้นฟูร่างกายอย่างแท้จริง



AKECHIDAIRA ROPEWAY

รับประทานอาหารค่ำ ภายในโรงแรม





# 16 January Selected MENU 2026

## ACCOMMODATION



### LUNCH

#### [JAPANESE SET]

สัมผัสความอร่อยแบบดั้งเดิมกับเซ็ทอาหารญี่ปุ่นตามฤดูกาล ที่ปรุงรสด้วยสูตรเฉพาะของทางร้าน



### DINNER [HOTEL]

#### [INTERNATIONAL BUFFET]

เพลิดเพลินกับบุฟเฟ่ต์นานาชาติหลากหลายเมนู ที่คัดสรรวัตถุดิบสดใหม่คุณภาพดี ไม่ว่าจะเป็นอาหารญี่ปุ่นต้นตำรับอย่างซาซิมิและซูชิรสเลิศ เกมประยุกต์กรอบ และเมนูสไตล์โคเชก ไปจนถึงอาหารตะวันตกและเอเชียที่ปรุงอย่างพิถีพิถัน

หมายเหตุ: รูปภาพอาหารใช้เพื่อประกอบการโฆษณาเท่านั้น รายละเอียดเซ็ทเมนูอาหารอาจมีการเปลี่ยนแปลงได้ตามความเหมาะสมของแต่ละฤดูกาล โดยไม่จำเป็นต้องแจ้งให้ทราบล่วงหน้า



### HOTEL

#### KINUGAWA HOTEL MIKAZUKI [JAPANESE-WESTERN STYLE 45 SQ.M.]

โรงแรมที่ตั้งอยู่ท่ามกลางหุบเขาและธรรมชาติที่สวยงามร่มรื่นแม่น้ำคินูกาวา ห้องพักกว้างขวาง ตกแต่งสไตล์ญี่ปุ่นร่วมสมัย พร้อมสิ่งอำนวยความสะดวกครบครัน



### ONSEN

ผ่อนคลายท่ามกลางสายน้ำแร่ธรรมชาติบริสุทธิ์ ที่มีชื่อเสียงด้านการช่วยบรรเทาความเมื่อยล้า กระตุ้นการไหลเวียนโลหิต และมอบความสดชื่นแก่ผิวพรรณ

หมายเหตุ: ห้องพักแบบเตียง หรือเสื่อทาทามิ ทางโรงแรมเป็นผู้กำหนด ไม่สามารถระบุได้



# 17 January 2026

- \* ชมหมู่บ้านโบราณที่ยังคงความงามของบ้านหลังคามุงฟางไว้
- \* เรียนรู้วิถีชีวิตและประวัติศาสตร์ของชนชั้นชาบูโรในคฤหาสน์เก่าแก่
- \* สนุกกับการสร้างสรรค์ของที่ระลึกชิ้นเดียวในโลกด้วยมือของคุณเอง



OUCHIJUKU VILLAGE

## Morning ช่วงเช้า

เริ่มต้นการเดินทางสู่ประวัติศาสตร์อันรุ่งโรจน์ของภูมิภาคโทโฮคุที่ **“หมู่บ้านโอจูกุ”** อดีตเมืองการค้าที่สำคัญในสมัยเอโดะ ท่านจะได้ย้อนเวลากลับไปในอดีตกับทัศนียภาพของบ้านโบราณที่มุงหลังคาด้วยฟางข้าว เรียงรายตลอดสองข้างทาง สัมผัสบรรยากาศอันเงียบสงบและดื่มด่ำกับวัฒนธรรมท้องถิ่นที่ไม่เหมือนใคร



รับประทานอาหารกลางวัน ณ กิตตาคาร



## Afternoon ช่วงบ่าย

นำท่านสู่ **“พิพิธภัณฑ์คฤหาสน์ชาบูโรโอชู บุเคะยาชิกิ”** เพื่อเรียนรู้เรื่องราวอันน่าสนใจของเหล่าชาบูโรแห่งตระกูลโอชู คฤหาสน์แห่งนี้เป็นตัวอย่างที่สมบูรณ์แบบของสถาปัตยกรรมที่พิถีพิถันของชนชั้นชาบูโรในสมัยก่อน ท่านจะได้ชมข้าวของเครื่องใช้ต่างๆ และเรียนรู้วิถีชีวิตอันทรงเกียรติของเหล่านักรบผู้กล้าหาญ



AIZU BUKEYASHIKI



มาร่วมสร้างสรรค์ผลงานสุดน่ารักไปกับ **“กิจกรรมระบายสีตุ๊กตาวัวแดงอะคาเบโค”** ตุ๊กตาวัวแดงอะคาเบโคเป็นของเล่นพื้นบ้านที่มีชื่อเสียงจากเมืองโอชู ซึ่งมีความเชื่อว่าเป็นสัญลักษณ์แห่งความโชคดีและช่วยขับไล่สิ่งชั่วร้าย ในกิจกรรมนี้ คุณจะได้ใช้จินตนาการและฝีมือเพื่อระบายสีลงบนตุ๊กตาวัวอะคาเบโคสีจาวตามสไตล์ของตัวเอง ไม่ว่าจะเป็นการใช้สีดั้งเดิมอย่างสีแดงสดใส หรือสร้างสรรค์ลวดลายใหม่ๆ ที่ไม่ซ้ำใครก็ได้

ปิดท้ายวันด้วยการพักผ่อนอย่างแท้จริงที่ **“สิจิยู ออนเซ็น”** แหล่งน้ำพุร้อนเก่าแก่ที่ตั้งอยู่ท่ามกลางหุบเขา ท่านจะได้แช่ตัวในบ่อน้ำพุร้อนธรรมชาติเพื่อฟื้นฟูร่างกายและจิตใจจากความเหนื่อยล้า พร้อมดื่มด่ำกับความงามของธรรมชาติที่รายล้อม



AKABEKO PAINTING

รับประทานอาหารค่ำ ภายในโรงแรม





# 17

# January Selected MENU ACCOMMODATION



## LUNCH

### [JAPANESE SET]

สัมผัสความอร่อยแบบดั้งเดิมกับเซ็ทอาหารญี่ปุ่นตามฤดูกาล ที่ปรุงรสด้วยสูตรเฉพาะของทางร้าน



## DINNER [HOTEL]

### [KAISEKI]

ดื่มด่ำกับรสชาติแห่งศิลปะการปรุงอาหารญี่ปุ่นที่เชฟบรรจงคิดสรรวัตถุดิบสดใหม่จากท้องถิ่น มารังสรรค์เป็นเมนูเสิร์ฟทุกจานงดงามประณีต พร้อมถ่ายทอดรสชาติอันแท้จริงของวัตถุดิบชั้นเยี่ยม พร้อมสาเกชั้นเลิศจากสายน้ำแร่ขุนเขา ที่จะทำให้มือพิเศษของคุณน่าจดจำยิ่งขึ้น

หมายเหตุ: รูปภาพอาหารใช้เพื่อประกอบการโฆษณาเท่านั้น รายละเอียดเซ็ทเมนูอาหารอาจมีการเปลี่ยนแปลงได้ตามความเหมาะสมของแต่ละฤดูกาล โดยไม่จำเป็นต้องแจ้งให้ทราบล่วงหน้า



## HOTEL

### TSUCHIYU ONSEN HOTEL SANSUISO

#### [JAPANESE STYLE]

รีสอร์ทออนเซ็นที่ตั้งอยู่ท่ามกลางธรรมชาติอันงดงามในเมืองสึจิว จังหวัดฟุกุชิมะ โดดเด่นด้วยบ่อนออนเซ็นที่สามารถมองเห็นวิวแม่น้ำอะระคาวะและน้ำตกนิตันได้อย่างชัดเจน ที่สามารถมองเห็นได้อย่างชัดเจนจากบ่อน้ำร้อน



## ONSEN

ผ่อนคลายร่างกายและจิตใจกับน้ำพุร้อนธรรมชาติจากแหล่งต้นกำเนิดแท้ ช่วยบำรุงผิว พักฟื้นกล้ามเนื้อ คลายความเหนื่อยล้า และกระตุ้นการไหลเวียนเลือดทอดกายลงในบ่อนออนเซ็นกลางแจ้ง ท่ามกลางขุนเขาและสายน้ำอันสวยงาม ให้คุณได้สัมผัสความสดชื่นและความสงบอย่างแท้จริง

หมายเหตุ: ห้องพักแบบเตียง หรือเสื่อทาทามิ ทางโรงแรมเป็นผู้กำหนด ไม่สามารถระบุได้



# 18 January 2026

- \* สัมผัสความน่ารักของสุนัขจิ้งจอกแบบใกล้ชิด กว่า 100 ตัว
- \* ตะลุยหิมะด้วยรถ Snowcat เพื่อชมปีศาจหิมะสุดมหัศจรรย์
- \* ตื่นตาไปกับความงดงามของต้นไม้ที่ปกคลุมไปด้วยหิมะจนกลายเป็นรูปร่างแปลกตาในแบบที่คุณไม่เคยเห็น



ZAO FOX VILLAGE

## Morning ช่วงเช้า

เริ่มต้นวันอันแสนพิเศษที่ “หมู่บ้านสุนัขจิ้งจอกซาโอะ” สถานที่ซึ่งท่านจะได้สัมผัสกับความน่ารักของสุนัขจิ้งจอกกว่า 100 ตัวอย่างใกล้ชิดในสภาพแวดล้อมทางธรรมชาติที่กว้างขวาง สัตว์ป่าหน้าตาเจ้าเล่ห์เหล่านี้จะรอให้ท่านได้ชมและถ่ายรูปอย่างเพลิดเพลิน พร้อมเรียนรู้วิถีชีวิตของพวกมันในดินแดนแห่งนี้



รับประทานอาหารกลางวัน ณ ภัตตาคาร



## Afternoon ช่วงบ่าย

“สุมิกาวา สโนว์ ปราร์ค” ตั้งอยู่บนภูเขาซาโอะในจังหวัดมียากิ เป็นจุดหมายปลายทางที่ไม่เหมือนใครสำหรับผู้ที่ต้องการสัมผัสกับเสน่ห์ของฤดูหนาวอย่างแท้จริง ที่นี้ไม่ได้เป็นเพียงแค่ลานสกีทั่วไป แต่ยังเป็นพื้นที่ที่คุณจะได้พบกับประสบการณ์สุดพิเศษที่หาได้ยากยิ่ง นั่นคือการได้ชมปรากฏการณ์ทางธรรมชาติที่น่าอัศจรรย์อย่าง “ปีศาจหิมะ” (Snow Monsters หรือ Juhyo)



SNOW MONSTERS AT SUMIKAWA SNOW PARK



หนึ่งในประสบการณ์ที่ไม่ควรพลาดคือการนั่ง “รถตะลุยหิมะ Snowcat” เพื่อเดินทางสู่อุดเขา ท่านจะได้ชมทัศนียภาพอันน่าทึ่งระหว่างทาง และสัมผัสกับปรากฏการณ์ธรรมชาติสุดอัศจรรย์ที่เรียกว่า “ปีศาจหิมะ (Snow Monsters/Juhyo)” ซึ่งเกิดจากต้นสนบนยอดเขาถูกลมแรงพัดพาน้ำแข็งและหิมะมาเกาะ จนกลายเป็นรูปร่างแปลกตาคล้ายสัตว์ประหลาด เป็นภาพความงามที่ไม่สามารถหาชมได้ง่ายๆ จากที่อื่น

หมายเหตุ: ปรากฏการณ์ปีศาจหิมะ มักเกิดขึ้นในช่วงต้นเดือนมกราคม ถึงต้นเดือนมีนาคม และขึ้นอยู่กับสภาพอากาศของแต่ละปี



SNOWCAT

รับประทานอาหารค่ำ ณ ภัตตาคาร





# 18 January 2026 Selected MENU

## ACCOMMODATION



### LUNCH

#### [JAPANESE SET]

สัมผัสความอร่อยแบบดั้งเดิมกับเซ็ตอาหารญี่ปุ่นตามฤดูกาล ที่ปรุงรสด้วยสูตรเฉพาะของทางร้าน



### DINNER

#### [JAPANESE SET]

สัมผัสความอร่อยแบบดั้งเดิมกับเซ็ตอาหารญี่ปุ่นตามฤดูกาล ที่ปรุงรสด้วยสูตรเฉพาะของทางร้าน

หมายเหตุ: รูปภาพอาหารใช้เพื่อประกอบการโฆษณาเท่านั้น รายละเอียดเซ็ตเมนูอาหารอาจมีการเปลี่ยนแปลงได้ตามความเหมาะสมของแต่ละฤดูกาล โดยไม่จำเป็นต้องแจ้งให้ทราบล่วงหน้า



### HOTEL

#### METROPOLITAN SENDAI HOTEL

#### [TWIN ROOM 27.9 SQ.M.]

พักผ่อนอย่างมีสไตล์ใจกลางเมืองเซินได ที่นี่เป็นโรงแรมทันสมัยที่ผสมผสานความสะดวกสบายและการบริการระดับพรีเมียม โถงหลัก ย่านช้อปปิ้ง และแหล่งท่องเที่ยวสำคัญ ห้องพักกว้างขวาง ตกแต่งอย่างเรียบหรู พร้อมสิ่งอำนวยความสะดวกครบครัน ให้คุณสัมผัสทั้งความสะดวกสบายและการพักผ่อนที่เหนือระดับ



หมายเหตุ: ห้องพักแบบเตียง หรือเสื่อทาทามิ ทางโรงแรมเป็นผู้กำหนด ไม่สามารถระบุได้



# 19 January 2026

- \* เดินทางด้วยรถไฟหัวกระสุนความเร็วสูง สู่ใจกลางมหานครโตเกียวอย่างรวดเร็วและสะดวกสบาย
- \* อิสระเต็มที่ในย่านแฟชั่นและความบันเทิง ที่รวมห้างสรรพสินค้า ร้านค้า และแหล่งกินดื่มไวครบครัน



SHINKANSEN

## Morning ช่วงเช้า

เริ่มต้นการเดินทางด้วยประสบการณ์ความเร็วสูงอันเป็นเอกลักษณ์ของญี่ปุ่นด้วย “รถไฟชินคันเซ็น” สู่ “สถานีรถไฟโตเกียว” ใจกลางมหานครที่เต็มไปด้วยชีวิตชีวา หลังจากนั้นเปลี่ยนมานั่ง “รถไฟท้องถิ่น” เพื่อเดินทางต่อไปยัง “สถานีรถไฟชินจูกุ” ซึ่งเป็นหนึ่งในสถานีรถไฟที่พลุกพล่านที่สุดในโลก



รับประทานอาหารกลางวัน ณ กิตตาคาร



## Afternoon ช่วงบ่าย

“อิสระช้อปปิ้งและท่องเที่ยวในย่านชินจูกุ” ซึ่งเป็นศูนย์รวมความบันเทิง แฟชั่น และแหล่งช้อปปิ้งชั้นนำ ท่านสามารถเดินเล่นได้อย่างเพลิดเพลินไปกับร้านค้ามากมาย ทั้งห้างสรรพสินค้าขนาดใหญ่ เช่น Isetan, Takashimaya หรือร้านค้าแบรนด์เนมต่างๆ และยังมีร้านขายสินค้าอิเล็กทรอนิกส์ คาเฟ่ ร้านอาหาร และร้านนั่งดื่มให้เลือกสรรมากมาย



SHOPPING AT SHINJUKU



ย่านชินจูกุยังเป็นแหล่งท่องเที่ยวที่มีสีสันในยามค่ำคืนด้วยป้ายไฟนีออนขนาดใหญ่ที่ประดับประดาตึกสูง ทำให้บรรยากาศสุดมีชีวิตชีวาตลอดเวลา ท่านสามารถสำรวจพื้นที่ต่างๆ ได้ตามอัธยาศัย ไม่ว่าจะเป็นการเดินทางชมร้านรวง เลือกซื้อของที่ระลึก หรือลิ้มลองอาหารญี่ปุ่นรสเลิศตามร้านค้าท้องถิ่น

หมายเหตุ: เพื่อให้ท่านได้ใช้เวลาอย่างเต็มที่ มีคฤศกจะนัดหมายจุดรวมพล และเวลาเดินทางกลับตามที่กำหนด



SHOPPING AT SHINJUKU

รับประทานอาหารค่ำ ณ กิตตาคาร





# 19 January Selected MENU 2026

## ACCOMMODATION



### LUNCH

#### [JAPANESE SET]

สัมผัสความอร่อยแบบดั้งเดิมกับเซ็ตอาหารญี่ปุ่นตามฤดูกาล ที่ปรุงรสด้วยสูตรเฉพาะของทางร้าน



### DINNER

#### [BBQ BUFFET]

เพลิดเพลินกับบุฟเฟ่ต์เนื้อคุณภาพพรีเมียมหลากหลายชนิด จากร้านดังใจกลางชินจูกุ แนะนำโดยรายการญี่ปุ่นชื่อดัง TV Champion! พร้อมด้วยเมนูซิวสดใหม่ พิเศษ!! เครื่องดื่ม Soft Drink และ Alcohol ไม่อั้น

หมายเหตุ: รูปภาพอาหารใช้เพื่อประกอบการโฆษณาเท่านั้น รายละเอียดเซ็ตเมนูอาหารอาจมีการเปลี่ยนแปลงได้ตามความเหมาะสมของแต่ละฤดูกาล โดยไม่จำเป็นต้องแจ้งให้ทราบล่วงหน้า

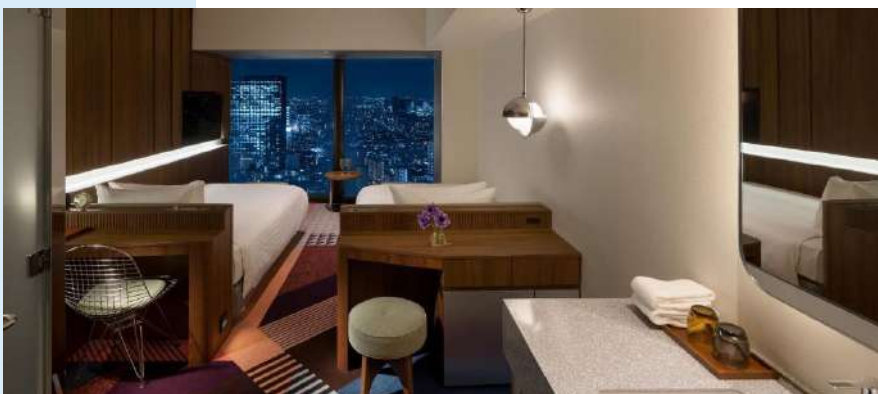


### HOTEL

#### GROOVE SHINJUKU HOTEL

#### [DELUXE TWIN ROOM 25-28 SQ.M.]

โรงแรมดีไซน์โมเดิร์นใจกลางย่านชินจูกุ ตอบโจทย์ทั้งนักท่องเที่ยวและสายไลฟ์สไตล์ ด้วยทำเลเยี่ยม ติดสถานีรถไฟ เดินทางสะดวก พร้อมห้องพักตกแต่งอย่างมีสไตล์ พร้อมสิ่งอำนวยความสะดวกครบครัน รายล้อมด้วยร้านอาหาร คาเฟ่ แหล่งช้อปปิ้ง และสีสันของโตเกียวในยามค่ำคืน



หมายเหตุ: ห้องพักแบบเตียง หรือเสื่อทาทามิ ทางโรงแรมเป็นผู้กำหนด ไม่สามารถระบุได้



# 20 January 2026

- \* สนุกกับการเก็บสตอร์วเบอร์รี่รสชาติหวานฉ่ำ เต็มเต็มความสุกในวันพักผ่อนของคุณ
- \* ครบจบในที่เดียว! อีออนมอลล์ นาริตะ สวรรค์ของนักช้อปปิ้ง



STRAWBERRY PICKING

## Morning ช่วงเช้า

เริ่มต้นวันด้วยความสดชื่นและสนุกสนานที่ **"JAL AGRIPORT FARM"** ฟาร์มเกษตรที่ทันสมัยซึ่งบริหารงานโดยสายการบิน JAL ที่นี่ท่านจะได้เพลิดเพลินกับ **"กิจกรรมเก็บสตอร์วเบอร์รี่"** อย่างจุใจในเรือนกระจกที่สะอาดและได้มาตรฐาน ASIA GAP สตอร์วเบอร์รี่งอกที่ขึ้นชื่อเรื่องรสชาติหวานฉ่ำ หอมอร่อย และลูกใหญ่ ท่านสามารถเก็บและชิมสตอร์วเบอร์รี่สดๆ จากต้นได้อย่างเต็มที่



รับประทานอาหารกลางวัน ณ ภัตตาคาร

## Afternoon ช่วงบ่าย

อิสระช้อปปิ้ง **"ห้างสรรพสินค้าอีออนมอลล์ นาริตะ"** เป็นศูนย์การค้าขนาดใหญ่ที่ตอบโจทย์ทุกความต้องการของคุณ เต็มไปด้วยร้านค้ากว่า 150 ร้าน คัดสรรสินค้าหลากหลายประเภท ไม่ว่าจะเป็นเสื้อผ้าแฟชั่น เครื่องสำอาง ของใช้ในบ้าน อาหารสด อุปกรณ์อิเล็กทรอนิกส์ ของฝาก และอื่นๆ อีกมากมาย สินค้าแบรนด์ดังมากมาย ซูเปอร์มาร์เก็ตขนาดใหญ่ให้คุณได้เลือกซื้อขนม ของใช้ และสินค้าทั่วไปก่อนเดินทางกลับ



SHOPPING AT AEON MALL NARITA



NARITA INTERNATIONAL AIRPORT



**"สนามบินนานาชาตินาริตะ"** เป็นสถานที่ที่นักท่องเที่ยวส่วนใหญ่จะได้สัมผัสเป็นที่แรกหลังจากมาถึงญี่ปุ่น ที่นี่เป็นสนามบินที่ทันสมัย สะดวกสบาย และได้รับการออกแบบมาเป็นอย่างดี อาคารผู้โดยสารหลักสองแห่งมีทั้งร้านค้า ร้านอาหาร พื้นที่นั่งรอสุดผ่อนคลาย หอชมทิวทัศน์ และกิจกรรมต่างๆ ที่จะช่วยให้คุณเพลิดเพลินอยู่ตลอด





# 20 January Selected MENU 2026

## ACCOMMODATION



### LUNCH

#### [UNAGI SET]

ลิ้มลองรสชาติของข้าวหน้าปลาไหล ที่จะทำให้คุณ  
ได้สัมผัสกับรสชาติแท้ๆ ของปลาไหลญี่ปุ่น อย่างถ่าน  
จนหอมกรุ่น เนื้อปลาไหลนุ่มละมุนลิ้น อย่างด้วยความ  
ชำนาญตามแบบฉบับดั้งเดิม รสชาติด้วยซอสสูตรลับ  
เฉพาะของร้านที่เคี้ยวจนได้รสชาติกลมกล่อม  
หวานเค็มกำลังดี เสิร์ฟพร้อมกับ ซุปตบปลาไหล  
รสกลมกล่อม และ ฝักดอง เป็นเครื่องเคียงเพื่อให้ได้  
รสชาติที่สมบูรณ์แบบ

หมายเหตุ: รูปภาพอาหารใช้เพื่อประกอบการโฆษณาเท่านั้น รายละเอียดชุดเมนูอาหารอาจมีการเปลี่ยนแปลงได้ตามความเหมาะสมของแต่ละฤดูกาล โดยไม่จำเป็นต้องแจ้งให้ทราบล่วงหน้า



20 January  
2026

冬の季節  
プレミアム  
旅行社



18:25

## Narita International Airport

ออกเดินทางสู่ประเทศไทย โดยสายการบินเจแปนแอร์ไลน์ เที่ยวบินที่ JL 707  
(ตารางการบินเปลี่ยนแปลงได้ตามฤดูกาลและสถานการณ์ ทั้งนี้ขึ้นกับประกาศของสายการบินและท่าอากาศยาน)



23:35

## Suvarnabhumi Airport

เดินทางถึงท่าอากาศยานสุวรรณภูมิ (ประเทศไทย) โดยสวัสดิภาพ พร้อมภาพความประทับใจ







# SNOWCAT ADVENTURE & FOX VILLAGE

15 - 20 January 2026

Flight by Japan Airlines 



## PRICE LIST : 6 DAYS 4 NIGHTS

ประเภทผู้เดินทาง	ราคารวม (ทัวร์ + ตัวเครื่องบิน)	ราคาทัวร์ (ห้องพัก 2-3 ท่าน)	ราคาตัวเครื่องบิน ชั้นประหยัด	สำหรับพักเดี่ยว (ชำระเพิ่ม)
ผู้ใหญ่	94,000 บาท	73,000 บาท	21,000 บาท	
เด็ก 6-11 ขวบ (มีเตียง)	94,000 บาท	73,000 บาท	21,000 บาท	14,900 บาท
เด็ก 2-5 ขวบ (ไม่มีเตียง)	80,000 บาท	59,000 บาท	21,000 บาท	

\* ทารก (อายุไม่เกิน 2 ขวบ) ไม่มีเตียงนอน ไม่มีบริการอาหาร ไม่มีที่นั่งบนรถโค้ช โปรดสอบถามราคาตัวเครื่องบินเพิ่มเติม

**หมายเหตุ** กรุณาศึกษารายละเอียดทั้งหมดก่อนทำการจอง เมื่อท่านตกลงชำระเงินค่ามัดจำและค่าทัวร์ทั้งหมด  
กับทางบริษัทแล้ว ทางบริษัทฯ จะถือว่าท่านได้ยอมรับเงื่อนไขและข้อตกลงต่างๆ ทั้งหมด

### การชำระเงิน

บริษัทฯ เรียกเก็บค่ามัดจำ 30,000 บาท สำหรับการจองต่อหนึ่งที่นั่ง ภายหลังจากการทำการจอง 3 วัน สำหรับค่าทัวร์  
ส่วนที่เหลือทั้งหมด ชำระก่อนการเดินทาง 30 วัน หรือตามเงื่อนไขพิเศษทางบริษัทฯ กำหนด

(ทางบริษัทฯ อาจมีการเรียกเก็บค่าทัวร์ส่วนที่เหลือทั้งหมดก่อน 30 วัน อันเนื่องมาจากคณะที่เดินทางนั้นถูกจองเต็มเร็วกว่าปกติ  
หรือจำเป็นต้องออกตัวเครื่องบิน เพื่อเลี่ยงการเรียกเก็บเงินค่าธรรมเนียมเชื้อเพลิง และค่าภาษีสนามบินที่ทางสายการบิน  
มีการเปลี่ยนแปลงโดยไม่จำเป็นต้องแจ้งให้ทราบล่วงหน้า)



# อัตราค่าบริการนี้

## - รวม -



ตั๋วเครื่องบิน



มัคคุเทศก์



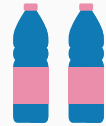
รถโค้ช  
ปรับอากาศ



ประกันภัย  
เดินทางต่างประเทศ

VAT 7%

ภาษีมูลค่าเพิ่ม  
ของค่าบริการ



น้ำดื่ม  
วันละ 2 ขวด



ค่าเข้าชมสถานที่



ที่พัก



อาหาร



## อัตราค่าบริการนี้ไม่รวม

- ▶ ค่าทำหนังสือเดินทางและค่าใช้จ่ายที่เป็นส่วนตัวที่ไม่ระบุไว้ในรายการ เช่น ค่าโทรศัพท์ ค่าช้อปปิ้ง เป็นต้น
- ▶ ค่าทิปหัวหน้าทัวร์ มัคคุเทศก์ และพนักงานขับรถ หากบริการดี น่ารัก สามารถให้เป็นกำลังใจในการทำงานได้
- ▶ ค่าธรรมเนียมวีซ่าเข้าประเทศญี่ปุ่น (ถ้ามี)

## ประเภทห้องพักในโรงแรม

โรงแรมในประเทศญี่ปุ่นส่วนใหญ่จะแยกกันคนละชั้น โปรดทำความเข้าใจล่วงหน้า



Single Bed Room  
ห้องพักเตียงเดี่ยว

พักท่านเดียว มีค่าใช้จ่ายเพิ่มเติม



Twin Beds Room  
ห้องพักเตียงคู่

(สำหรับ 2 ท่าน)



Double Bed Room  
ห้องพักเตียงดับเบิล

ขนาดห้องเล็กกว่าเตียงคู่ ห้องพักมีจำกัด



Triple Bed Room  
ห้องพักสำหรับ 3 ท่าน

โรงแรมบางที่อาจไม่มีบริการในส่วนนี้

## การยกเลิกหรือเลื่อนการเดินทาง (ตามประกาศคณะกรรมการธุรกิจนำเที่ยวและมัคคุเทศก์)

- ▶ กรณียกเลิกการเดินทางไม่น้อยกว่า 30 วัน บริษัทสงวนสิทธิ์ เก็บค่าใช้จ่ายท่านละ 10,000 บาท
- ▶ กรณียกเลิกการเดินทางน้อยกว่า 30 วัน เก็บค่าใช้จ่าย 50% จากราคาทัวร์ทั้งหมด
- ▶ กรณียกเลิกการเดินทางน้อยกว่า 15 วัน บริษัทขอ เก็บค่าใช้จ่ายเต็มจำนวนตามราคาทัวร์ทั้งหมด

เนื่องจากขณะนี้ทางรัฐบาลญี่ปุ่นได้ประกาศให้โควิด 19 เป็นโรคประจำถิ่น ดังนั้นหากท่านยกเลิกการเดินทางอันสืบเนื่องจากติดโควิด 19 ก่อนการเดินทาง ทางบริษัทฯ ขอยึดเงื่อนไขการยกเลิกทัวร์ตามที่บริษัทฯ กำหนด



# สำคัญ



# เงื่อนไขและรายละเอียดการเดินทาง (กรุณาอ่านรายละเอียดทุกข้อ)

ทุกเส้นทางทุกสถานที่ท่องเที่ยวที่นำเสนอในรายการทัวร์ได้วางเส้นทางไว้ล่วงหน้าตามฤดูกาลตามความเหมาะสม โดยใช้ข้อมูลสถิติที่เก็บรวบรวมของปีก่อน ๆ ที่ผ่านมา และข้อมูลจากองค์การส่งเสริมการท่องเที่ยวแห่งประเทศไทย แต่ไม่สามารถชี้วัดได้ว่าสภาพภูมิอากาศแต่ละปีจะเหมือนเดิม อาจมีการเปลี่ยนแปลงตามสภาวะ ความแปรปรวนทางธรรมชาติขึ้นในแต่ละภูมิภาคส่งผลโดยตรงต่อธรรมชาติ ผลิตผล ไม้ดอก ไม้ใบ และไม้ผล เป็นต้น ทั้งนี้บริษัทฯ พยายาม นำเสนอสิ่งใหม่ ๆ หมุนเวียนสลับกันไปทุกรายการ

บริษัทฯ สงวนสิทธิ์เปลี่ยนแปลงรายการทัวร์ตามความเหมาะสมให้สอดคล้องกับสถานการณ์ ข้อจำกัดด้านภูมิอากาศ ณ วันเดินทางจริง โดยจะ คำนึงถึงความปลอดภัย และประโยชน์สูงสุดของท่านลูกค้าโดยส่วนใหญ่เป็นหลัก

การเดินทางในแต่ละคณะจะต้องมีผู้โดยสารตามจำนวนขั้นต่ำที่ระบุในรายการ บริษัทฯ ขอสงวนสิทธิ์ในการเลื่อนหรือยกเลิกการเดินทาง หากคณะทัวร์มีผู้เดินทางต่ำกว่าที่ระบุไว้ข้างต้น โดยจะแจ้งให้ผู้เดินทางทราบล่วงหน้าอย่างน้อย 15 วันก่อนเดินทาง

ในกรณีที่ลูกค้าต้องการจองและซื้อตั๋วโดยสารการบินภายในประเทศ (ไทย) หรือใช้เส้นทางบินมาจากประเทศอื่น เพื่อร่วมทัวร์ในประเทศ ญี่ปุ่น ไม่ว่าจะเป็นการเดินทางก่อนหรือหลังจากคณะทัวร์นั้น ๆ กรุณาติดต่อสอบถามเจ้าหน้าที่ของบริษัทฯ ทุกครั้ง (กรณีที่ท่านออกตั๋วโดย มิได้แจ้งให้บริษัททราบล่วงหน้า ทางบริษัทฯ ไม่รับผิดชอบค่าใช้จ่ายที่เกิดขึ้นไม่ว่ากรณีใด)

กรณีกองตรวจคนเข้าเมืองทั้งในเมืองไทย และต่างประเทศ มีการปฏิเสธมิให้ท่านเดินทางเข้าหรือออกเมือง บริษัทฯ ไม่คืนค่าทัวร์ในทุกกรณี

บริษัทฯ ไม่รับผิดชอบต่อการถูกปฏิเสธหรือห้ามออกนอกประเทศ หรือปฏิเสธการเข้าประเทศของผู้เดินทางได้ เนื่องจากผู้เดินทางอาจมี สิ่งผิดกฎหมาย เอกสารเดินทางไม่ถูกต้อง ความประพฤติส่อไปในทางเสื่อมเสีย ภัยธรรมชาติ การประท้วง การก่อจลาจล ความล่าช้าการ เลื่อนหรือยกเลิกเที่ยวบิน และอุบัติเหตุที่เกิดจากความประมาทของนักท่องเที่ยวเอง

เมื่อท่านออกเดินทางไปกับคณะแล้ว งดใช้บริการรายการใดรายการหนึ่งหรือไม่เดินทางพร้อมคณะถือว่าท่านสละสิทธิ์ ไม่อาจเรียกร้อง ค่าบริการคืน ไม่ว่ากรณีใด ๆ ทั้งสิ้น

## ข้อกำหนดเกี่ยวกับด้านอาหาร (จำเป็นต้องแจ้งก่อนการเดินทางล่วงหน้า 30 วัน)

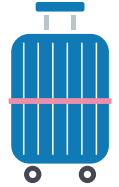
1. รายการอาหารที่ระบุไว้ อาจมีการเปลี่ยนแปลงได้ตามสถานการณ์ และความเหมาะสม โดยไม่จำเป็นต้องแจ้งให้ทราบล่วงหน้า
2. ข้อกำหนดสำหรับท่านที่ไม่ทานเนื้อปลา ตามหลักโภชนาการของทางประเทศญี่ปุ่น หมายถึง ท่านไม่สามารถทานเนื้อสัตว์น้ำอื่นใดได้ ทั้งหมด ไม่ว่าจะเป็ปลาหมึก หอย กุ้ง หรืออย่างอื่นอย่างใดก็ตาม ซึ่งอาหารที่ทางภัตตาคารจะเปลี่ยนให้ส่วนใหญ่จะเป็นเมนูที่เป็น ผักหรือเต้าหู้แทน
3. ส่วนกรณีที่มีแจ้งเกี่ยวกับข้อจำกัดเรื่องอาหาร เช่น ไม่ทานเนื้อสัตว์ (เนื้อวัว, เนื้อหมู, เนื้อไก่ หรืออื่นๆ) ไม่ทานชาชิมิหรือซูชิที่เป็น ของดิบ ท่านใดที่ไม่มีการแจ้งเกี่ยวกับข้อจำกัดเรื่องอาหาร (ล่วงหน้า) เมื่อเดินทางถึงประเทศญี่ปุ่นแล้วจะไม่สามารถขอเปลี่ยนแปลง รายการอาหารใด ๆ เพิ่มเติม โปรดทราบว่าหากท่านระบุไม่ทานเนื้อสัตว์ ภัตตาคารท้องถิ่นบางแห่งอาจเปลี่ยนเมนูให้ท่านได้เพียงผัก หรือเต้าหู้ หรือผลิตภัณฑ์ที่ทำจากหัวบุกเท่านั้น





# ตั๋วโดยสารและสายการบิน

น้ำหนักกระเป๋า  
23Kg. \* 2



## 1. ตั๋วโดยสารหมู่คณะ

- 1.1 การเดินทางเป็นหมู่คณะ (ตั๋วชั้นประหยัด) ผู้โดยสารจะต้องเดินทางไป-กลับพร้อมกันเท่านั้น
- 1.2 ค่าธรรมเนียมน้ำมันเชื้อเพลิง ค่าประกันวินาศภัยทางอากาศ และค่าภาษีสนามบิน จะถูกคำนวณตามอัตราที่ทางสายการบินแจ้ง ค่าธรรมเนียม ณ วันออกราคาตั๋ว หากสายการบินเปลี่ยนแปลงอัตราค่าธรรมเนียมใด ๆ เพิ่มขึ้นในภายหลัง ถือเป็นค่าตัว เครื่องบินส่วนเพิ่มเติมที่ผู้เดินทางต้องเป็นผู้ชำระ
- 1.3 ตั๋วเดินทางหมู่คณะ ไม่สามารถใช้โมลในการเปลี่ยนระดับชั้นที่นั่งจากชั้นประหยัดเป็นชั้นธุรกิจได้ และไม่สามารถจองที่นั่ง Long Leg ได้ (ในกรณีที่ต้องการจองที่นั่ง Long Leg ต้องจองตั๋วเที่ยวเท่านั้น)
- 1.4 ที่นั่งบนเครื่องบินของกรุ๊ปทัวร์เป็นไปโดยสายการบินเป็นผู้กำหนด ซึ่งทางบริษัทฯ แจ้งค่าขอได้ตามขั้นตอน แต่ไม่สามารถเข้าไปแทรกแซงจัดการแทนได้
- 1.5 กรณีที่ทัวร์ออกตั๋วเครื่องบินไปแล้วลูกค้าไม่สามารถเดินทางได้ทางสายการบินไม่อนุญาตให้เปลี่ยนชื่อผู้เดินทางทุกกรณี บริษัทฯ ขอสงวนสิทธิ์ไม่คืนค่าบริการใด ๆ
- 1.6 ในกรณีที่แจ้งยกเลิกการเดินทางภายหลังบริษัทฯ ออกตั๋วเครื่องบินแล้ว ไม่สามารถขอคืนเงินได้ในทุกกรณี (เนื่องจากเป็นเงื่อนไขของสายการบิน)
- 1.7 กรุณาแจ้งเบอร์สมาชิกสะสมไมล์ตั้งแต่เริ่มจองตั๋ว โดยกรอกในใบข้อมูลที่ทางบริษัทฯ ส่งให้เพื่อสิทธิประโยชน์สูงสุดของท่านเอง ในวันเดินทางไปและกลับ กรุณาเก็บหางบัตรขึ้นเครื่องทุกใบไว้ตรวจสอบภายหลังเมื่อท่านเดินทางถึงเมืองไทยว่าได้รับไมล์สะสม เรียบร้อยแล้ว

## 2. สายการบิน

- 2.1 สำหรับผู้เดินทางซึ่งตั้งครรภ์ สตรีตั้งครรภ์ทุกอายุครรภ์ต้องอยู่ในดุลพินิจของแพทย์และครอบครัวว่าควรเดินทางหรือไม่ (โปรดแจ้งพนักงานทันทีเมื่อทำการจองตั๋ว) บริษัทฯ ขอเรียนว่าเราไม่อาจรับผิดชอบต่อเหตุการณ์ไม่คาดคิดใด ๆ จึงขอสงวนสิทธิ์ไม่รับ ผู้ร่วมเดินทางที่มีอายุครรภ์เกินกว่า 4 เดือน หรือผู้ที่เคยมีประวัติครรภ์เคยมีปัญหา หรือผู้ที่เคยมีประวัติการคลอดก่อนกำหนด
- 2.2 บริษัทฯ ยกเว้นการคืนเงินกรณีท่านแจ้งยกเลิกคณะที่ออกเดินทางในช่วงเทศกาลวันหยุดสำคัญทุกเทศกาล บริษัทฯ ต้องทำการ “ยืนยัน” ชำระมัดจำค่าตัวหรือชำระเต็มจำนวนกับสายการบิน โดยเฉพาะเที่ยวบินพิเศษ เช่น CHARTER FLIGHT ไม่มีการคืนเงินมัดจำหรือค่าตั๋วไม่ว่ายกเลิกเวลาใดและยกเลิกด้วยกรณีใด ๆ ทั้งสิ้น
- 2.3 กระเป๋าและสัมภาระเดินทาง (เป็นไปตามกฎของสายการบิน)
  - น้ำหนักกระเป๋าและสัมภาระเดินทาง สายการบินอนุญาตให้บรรทุกได้ทั้งเครื่องบิน 23 กิโลกรัม \* 2 ใบ = 46 กิโลกรัม ต่อท่าน (สำหรับผู้โดยสารในชั้นประหยัด) หากกรณีที่สัมภาระมีน้ำหนักเกิน ทางสายการบินมีสิทธิ์เรียกเก็บค่าระวางน้ำหนักเพิ่มได้
  - กระเป๋าที่สายการบินอนุญาตให้สามารถนำขึ้นเครื่องได้ จะต้องมือน้ำหนักไม่เกิน 10 กิโลกรัม และต้องมีสัดส่วนดังนี้ (กว้าง x ยาว x สูง) 25cm x 55cm x 40cm รวมกันไม่เกิน 115cm
- 2.4 บางรายการทัวร์ที่ต้องใช้สายการบินภายในประเทศน้ำหนักของกระเป๋าอาจถูกกำหนดให้ต่ำกว่ามาตรฐานได้ ทั้งนี้ขึ้นอยู่กับข้อกำหนดของแต่ละสายการบิน