

CTX-STAR VOYAGER-LAEM CHABANG-5NIGHT-PRO

Star Voyager

ล่องเรือสำราญทริปปิเศษ !!!

เส้นทาง แหลมฉบัง•สมุย•สิงคโปร์•แหลมฉบัง 6 วัน 5 คืน

โปรโมชั่น!!! วันที่ 7-12 พฤษภาคม 2568



โปรโมชั่นพิเศษ
รอบสุดท้าย

1 ฟรี 1
พักห้องคู่

ล่องเรือสำราญ แหลมฉบัง

Star Voyager

7-12 พฤษภาคม 2568

6 วัน 5 คืน



ราคารเริ่มต้น

11,900.-

ราคาต่อท่าน 1-2 / ยังไม่รวมภาษีท่าเรือ/ ค่าทิปบนเรือ

*เกาะสมุย

* สิงคโปร์-VIVOCITY



BOOK NOW ➔

CHIC JOURNEY
086-5487333
084-0881847

Visit our website
CHIC-2020.COM

Cruise Vacation Start Here






ห้องพัก อาหารทุกมื้อบนเรือ การแสดงโชว์ กิจกรรมบนเรือ

ONE STOP SERVICE

CHIC JOURNEY 2020

#CHICJOURNEY
#CRUISETOUREXPERTS
WWW.CHIC-2020.COM

CTX-STAR VOYAGER-LAEM CHABANG-5NIGHT-PRO

วันที่	โปรแกรมการเดินทาง	ETA ไทย (Local เวลาสิงคโปร์)	ETD ไทย (Local เวลาสิงคโปร์)
1	ท่าเรือแหลมฉบัง ชลบุรี	-	22.00 PM (23.00 PM)
2	เกาะสมุย	11.00 AM (12.00 PM)	20.00 PM (21.00 PM)
3	น่านน้ำสากล	-	-
4	สิงคโปร์ Singapore Cruise Centre (Harbourfront cruise center)	06.00 AM (07.00 AM)	17.00 PM (18.00 PM)
5	น่านน้ำสากล	-	-
6	ท่าเรือแหลมฉบัง ชลบุรี	10.00 AM (11.00 AM)	

กำหนดการเดินทาง

วันเดินทาง	วันที่
วันพุธ-วันจันทร์	7 - 12 พฤษภาคม 2568 (ชื้อ 1 ท่าน แลม 1 ท่าน)

ETA/ETD เวลาสี่ด้าคือเวลาประเทศไทย

ETA/ETD เวลาสี่แดงคือเวลาท้องถิ่น(สิงคโปร์)

เรือออกเวลา 22.00 น. เริ่มเช็คอิน ตั้งแต่เวลา 17.00 น. ท่านควรถึงท่าเรือก่อนเวลาเช็คอินประมาณ 3 ชั่วโมง

วันแรก ท่าเรือแหลมฉบัง (ขึ้นเรือ) (-/-/L)

อิสระเดินทางด้วยตนเองสู่ ท่าเรือแหลมฉบัง จังหวัดชลบุรี

17.00 น. REGISTER ณ. ท่าเรือแหลมฉบัง เพื่อเตรียมขึ้นเรือ Star Voyager

วันแรก ควรถึงท่าเรือก่อนเวลาเช็คอิน ไม่น้อยกว่า 3 ชม. ก่อนเวลาเรือออกจากท่าเรือ

*** LASTBOARDING / GATE CLOSE TIME IS 21:15 PM ***

โปรดเช็คกับเจ้าหน้าที่บริษัททัวร์อีกครั้ง

จากนั้นนำทุกท่านเช็คอินขึ้นเรือสำราญ STAR VOYAGER CRUISE เป็นเรือสำราญลำใหม่ล่าสุดจากสายการเดินเรือ Resorts World Cruises ซึ่งจะเริ่มให้บริการตั้งแต่วันที่ 26 มีนาคม 2025 เป็นต้นไป โดยมีท่าเรือหลักอยู่ที่สิงคโปร์ และจะมีการเดินทางไปยังจุดหมายปลายทางยอดนิยมในเอเชียตะวันออกเฉียงใต้ เช่น จาการ์ตา เมดาน มะละกา ปูเลาเรดัง กรุงเทพฯ เกาะสมุย และโฮจิมินห์ซิตี้



CTX-STAR VOYAGER-LAEM CHABANG-5NIGHT-PRO



Welcome to Star Voyager

Your next great adventure begins the moment you step aboard. From awe-inspiring destinations to gourmet dining and luxurious amenities, every moment on board is designed for your enjoyment.

STAR VOYAGER CRUISE คือเรือสำราญระดับพรีเมียมที่มอบประสบการณ์เหนือระดับให้กับผู้โดยสารทุกท่าน ไม่ว่าจะมองหาความหรูหรา ความผ่อนคลาย หรือการผจญภัยสุดตื่นเต้น ทุกช่วงเวลาบนเรือจะเต็มไปด้วยความประทับใจ ตั้งแต่ห้องพักผ่อนสุดหรู อาหารรสเลิศ ไปจนถึงความบันเทิงระดับโลก เพลิดเพลินกับการเดินทางที่เหนือระดับ ออกเดินทางสู่จุดหมายปลายทางที่น่าตื่นตาตื่นใจทั่วเอเชีย ดื่มด่ำกับทิวทัศน์มหาสมุทรแบบพาโนรามาจากดาดฟ้าเรือ และสัมผัสบรรยากาศสุดพิเศษในทะเล พร้อมบริการระดับ 5 ดาว

สัมผัสรสชาติระดับโลกกับ Dream Dining Room ที่ให้บริการอาหารจีนและตะวันตกในห้องอาหารสุดหรู หรือเพลิดเพลินไปกับบุฟเฟ่ต์นานาชาติที่ The Lido ซึ่งมีโซนอาหารฮาลาลและมังสวิรัตสำหรับทุกความต้องการ ดื่มด่ำไปกับเครื่องดื่มสุดพิเศษที่ Velvet Lounge ซึ่งเป็นค็อกเทลบาร์สุดชิค พร้อมเครื่องดื่มระดับพรีเมียม และยังมี Cafés & Bars หลากหลายสไตล์ให้คุณได้ลิ้มลองตลอดทั้งวัน

เรือสำราญลำนี้ยังมอบความบันเทิงที่ไม่มีที่สิ้นสุด ไม่ว่าจะเป็นโชว์สุดตระการตากับการแสดงระดับโลก ที่จะทำให้คุณเพลิดเพลินทุกค่ำคืน หรือหากคุณชอบความตื่นเต้น คาสิโนระดับพรีเมียมบนเรือพร้อมมอบประสบการณ์การเล่นเกมนสุดหรูให้กับคุณ สำหรับคนที่ชอบกิจกรรมสนุกๆ The Vibe Check คือโซนเกมและความบันเทิงที่เหมาะสมสำหรับทุกวัย

นอกจากนี้ ยังมีกิจกรรมกลางแจ้งและโซนพักผ่อนมากมาย ไม่ว่าจะเป็นสระว่ายน้ำกลางแจ้งที่ทำให้คุณได้เพลิดเพลินไปกับวิวทะเลแบบ 360 องศา สปาหรู Symphony Spa & Wellness ที่มอบการผ่อนคลายขั้นสูงสุด หรือ



084-0881847 / 086-5487333



@chicjourney



chic-2020.com

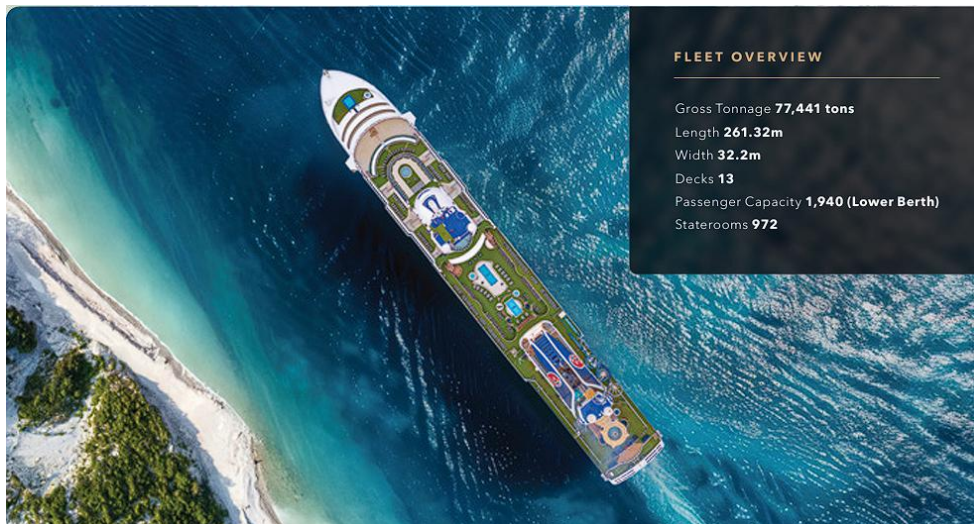


chicjourney2020

CTX-STAR VOYAGER-LAEM CHABANG-5NIGHT-PRO

Symphony Fitness ศูนย์ออกกำลังกายที่มีอุปกรณ์ครบครันสำหรับผู้ที่ต้องการดูแลสุขภาพ และสำหรับผู้ที่ต้องการแปลงโฉม Symphony Salon พร้อมให้บริการดูแลความงามแบบครบวงจร

Star Voyager Cruise ไม่เพียงเป็นเรือสำราญที่ให้ความหรูหราและความสะดวกสบายเท่านั้น แต่ยังเป็นสถานที่ที่เต็มไปด้วยความสนุกสนานและประสบการณ์ที่น่าจดจำสำหรับทุกคน ไม่ว่าคุณจะมาท่องเที่ยวแบบครอบครัว คู่รัก หรือกลุ่มเพื่อน ทุกช่วงเวลาบนเรือลำนี้จะกลายเป็นความทรงจำที่ล้ำค่า



CTX-STAR VOYAGER-LAEM CHABANG-5NIGHT-PRO

****ไฮไลต์บนเรือ****

อาหาร & ร้านอาหาร: รวมอาหารหลากหลายจาก The Lido และ The Bistro
 ความบันเทิง: โรงละคร Zodiac Theatre, Velvet Lounge, The Playbook และกิจกรรมสนุก ๆ บนเรือ
 โซนสำหรับเด็ก: Kids Water Park, Rock Wall และกิจกรรมสำหรับเด็ก
 สุขภาพ & ผ่อนคลาย: Symphony Spa & Wellness, Symphony Fitness, Symphony Salon
 กีฬา & กิจกรรม: Adventure Park (Rock Wall, Walk the Plank, Zipline), Lawn Bowls, Shuffleboard**



Dream Boutiques

Splurge on international luxury brands at our boutiques and take your pick from some of the biggest names in fashion!



Velvet Lounge

Indulge in signature cocktails, premium wines, and spirits in a cozy, stylish setting. Enjoy live entertainment and stunning ocean views as you unwind onboard.



The Palace

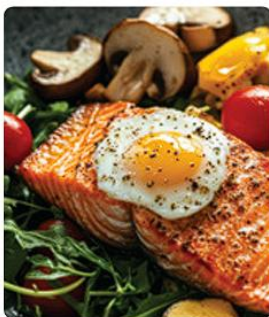
An exclusive ship-within-a-ship boutique hotel enclaved with private facilities and a 24-hour butler service for connoisseurs of true luxury.



Dream Dining Room

Savour both Chinese and Western cuisine in our elegant main inclusive dining room.

A Taste of the Stars



Star Voyager leaves you spoilt for choice with a variety of dining options, from local delicacies at **The Lido** to global favourites at **The Bistro**—every dish is a star.

Star-Studded Entertainment



Immerse in dazzling entertainment aboard! Learn new skills, relax by the pool, or enjoy a game night at **The Vibe Check**—endless fun and relaxation await.

Starlit Family Adventures



At Star Voyager, family fun is just around the corner! With the **Kids Water Park, Rock Wall,** and more, create lasting memories together.

Starry Wellness Glow



Unwind in style with our ultimate wellness experience. Rejuvenate at our **Symphony Spa & Wellness**, power up at **Symphony Fitness**, or transform your look at **Symphony Salon**.

ค่า รับประทานอาหารค่ำ ณ ห้องอาหารบนเรือ

22.00 น. เรือสำราญ STAR VOYAGER ออกจากท่าเรือแหลมฉบัง มุ่งหน้าสู่เกาะสมุย

*****Casino จะเริ่มให้บริการหลัง 24.00 น. ของวันที่ทำการ CHECK IN *****

คาสีโน บนเรือสำราญ ให้บริการหลังจากเรือออกเดินทาง และจะหยุดให้บริการเมื่อเรือจอด

ท่านสามารถรับประทานอาหารอย่างอิสระได้ตาม ห้องอาหารที่เรือเตรียมไว้ให้ ดังนี้



084-0881847 / 086-5487333



@chicjourney



chic-2020.com



chicjourney2020

CTX-STAR VOYAGER-LAEM CHABANG-5NIGHT-PRO

ห้องอาหารที่รวมอยู่ในค่าเรือ

-ห้องอาหาร The Lido ลิ้มรสและเพลิดเพลินกับเมนูอาหารหลากหลาย กับห้องอาหารแบบบุฟเฟต์ อยู่บนริเวอร์ชั้น 14 นอกจากนี้ ยังมีโซนอาหารฮาลาลแท้ และอาหารมังสวิรัต/เจ เพื่อรองรับความต้องการของผู้โดยสารทุกท่าน

-ห้องอาหาร Dream Dining Room บริการอาหารจีนและตะวันตก ในบรรยากาศที่หรูหรา อยู่บนริเวอร์ชั้น 5(ท้ายเรือ)

Restaurants & Bars	DECK	Beauty & Wellness	DECK
Sky Bar	15	Symphony Fitness	12
Oasis Bar	14	Symphony Salon	12
Palace Restaurant	14	Symphony Spa & Wellness	12
The Lido [^]	14	Symphony Studio	12
Gelateria	12		
Pool Bar	12		
Mozzarella Ristorante & Pizzeria	8		
Ocean Bar	7		
Palm Court	7		
Velvet Lounge	7		
Silk Road	6		
The Bistro	6		
Lobby Café	5		
The North Star Dining Room*	5		
Entertainment & Retail	DECK	Genting Club	DECK
Zodiac Theatre	7	VIP Casino	12
The Starlight Boutiques	6	The Playbook eGaming	8
		Casino	7
		The Playbook E-Pub	7
Teenagers & Children	DECK	Other Services	DECK
Little Dreamers Club	12	Palace Reception	5
The Vibe Check	12	Reception	5
ESC Experience Lab	7	Shore Excursions	5
		Clinic	4

*Inclusive Restaurant ^Halal Options Available

**** สิ่งอำนวยความสะดวกบนเรือ (Deck Highlights)****

Deck 15 : Water Activities & Bar

Deck 14 : Hot Tub, Adventure Park, Restaurants & Bar

Deck 12 : Water Activities, Fitness Centre, Wellness Centre, Little Dreamers Club

Deck 11-10 : ห้องพักผ่อนประเภทต่าง ๆ

Deck 8 : ร้านอาหาร, บาร์, สถานที่แสดงโชว์

Deck 7 : โรงละครหลัก, บาร์, คาสิโน

Deck 6 : ร้านอาหาร, ร้านค้า

Deck 5 : ลิอบบี้หลัก, Reception, Café

Deck 4 : ศูนย์บริการทางการแพทย์

*****อิสระพักผ่อนตามอัธยาศัย****วันที่สอง เกาะสมุย-อิสระตามอัธยาศัย (B/L/D)**

11.00 น. เรือจอดที่เกาะสมุย รับประทาน เช้า กลางวัน และเย็น ตามห้องอาหารที่เรือจัดไว้ให้ ตามอัธยาศัย

เกาะสมุย ไข่มุกแห่งอ่าวไทย หากคุณกำลังมองหาจุดหมายปลายทางที่ผสมผสานระหว่างธรรมชาติที่สวยงาม ความหรูหรา และบรรยากาศที่ผ่อนคลาย เกาะสมุย คือคำตอบที่สมบูรณ์แบบ เกาะที่ใหญ่เป็นอันดับสองของประเทศไทยแห่งนี้เต็มไปด้วยชายหาดงดงาม วิถีทะเลสุดตระการตา น้ำทะเลสีฟ้าใส และวัฒนธรรมอันเป็นเอกลักษณ์ที่จะทำให้คุณหลงรักตั้งแต่ก้าวแรกที่มาถึง

****ไม่รวมค่าทัวร์ Shore Excursions****



084-0881847 / 086-5487333



@chicjourney



chic-2020.com



chicjourney2020

CTX-STAR VOYAGER-LAEM CHABANG-5NIGHT-PRO



เกาะสมุยมีที่เที่ยวหลายแห่งที่น่าสนใจ เหมาะกับทุกสไตล์ของนักท่องเที่ยว เช่น

-หาดเจว่ง – หาดที่คึกคักที่สุดของสมุย มีร้านอาหาร คาเฟ่ และบาร์ริมทะเลมากมาย

-หาดละไม – เงียบสงบ เหมาะสำหรับการพักผ่อนท่ามกลางธรรมชาติ

-วัดพระใหญ่ (Big Buddha Temple) แลนด์มาร์กสำคัญของสมุย ที่มีพระพุทธรูปขนาดใหญ่สูงถึง 12 เมตร

-หินตาหินยาย ก้อนหินรูปร่างแปลกตาที่เป็นจุดถ่ายรูปยอดนิยม

ท่านสามารถเลือกท่องเที่ยวอิสระได้ด้วยตัวเอง สนุกกับกิจกรรมบนเรือ หรือเลือกซื้อทัวร์เสริมบนฝั่งกับทางเรือ ล่วงหน้า

****หมายเหตุ** หากอิสระท่องเที่ยวเอง กรุณากลับขึ้นเรือก่อนเรือออก อย่างน้อย 1-2 ชั่วโมง**

20.00 น. เรือ STAR VOYAGER ออกจากเกาะสมุย

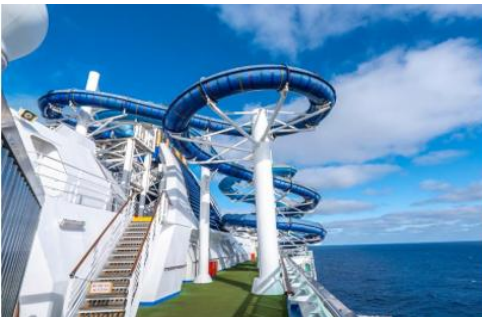
วันที่สาม

ล่องน่านน้ำสากล (B/L/D)

๑๐ รับประทานอาหารเช้า กลางวัน และเย็น ณ ห้องอาหารของเรือสำราญ

ในวันนี้เรือสำราญ จะล่องอยู่น่านน้ำสากลตลอดทั้งวัน

ท่านสามารถ รับประทานอาหาร ตามร้านอาหารต่างๆบนเรือสำราญได้ตามอัธยาศัยทั้งวัน อิสระพักผ่อนกับกิจกรรมมากมายบนเรือสำราญ





084-0881847 / 086-5487333



@chicjourney



chic-2020.com



chicjourney2020

CTX-STAR VOYAGER-LAEM CHABANG-5NIGHT-PRO

วันที่สี่

สิงคโปร์ (B/L/D)

๑๐) รับประทานอาหารเช้า กลางวัน และเย็น ณ ห้องอาหารของเรือสำราญ

07.00 น. เรือจอดเทียบท่าที่ Singapore Cruise Centre (Harbourfront cruise center)

(เวลาประเทศสิงคโปร์ เร็วกว่าประเทศไทย 1 ชั่วโมง)

สิงคโปร์ เป็นประเทศเกาะขนาดเล็กที่ตั้งอยู่ทางตอนใต้ของคาบสมุทรมาลายูในเอเชียตะวันออกเฉียงใต้ มีลักษณะเป็นรัฐเอกราชที่มีความเจริญรุ่งเรืองทั้งด้านเศรษฐกิจ เทคโนโลยี และการคมนาคม สิงคโปร์มีระบบการปกครองแบบสาธารณรัฐรัฐสภา และเป็นหนึ่งในประเทศที่มีความสะอาด ความปลอดภัย และระเบียบวินัยสูงที่สุดในโลก แม้จะมีพื้นที่ขนาดเล็ก แต่สิงคโปร์เป็นศูนย์กลางสำคัญทางการเงิน การค้า และการขนส่งของโลก และยังคงมีความหลากหลายทางวัฒนธรรม เนื่องจากมีประชากรหลายเชื้อชาติอาศัยอยู่ร่วมกัน เช่น จีน มาเลย์ อินเดีย และชาวตะวันตก ****ไม่รวมค่าทัวร์ Shore Excursions****

สถานที่ท่องเที่ยวแนะนำในสิงคโปร์

- Merlion Park - รูปปั้น เมอร์ไลออน สัญลักษณ์ของประเทศสิงคโปร์ เป็นจุดถ่ายรูปยอดนิยม
- Marina Bay Sands - โรงแรมสุดหรูพร้อมสระว่ายน้ำอันฟินิตี้ล้อยฟ้า (Infinity Pool) ที่สูงที่สุดในโลก จุดชมวิว SkyPark สามารถชมวิวเมืองได้แบบพาโนรามา
- Gardens by the Bay - สวนพฤกษศาสตร์ขนาดใหญ่สุดล้ำด้วยการออกแบบที่น่าตื่นตา มีโดมเรือนกระจก Cloud Forest และ Flower Dome
- Sentosa Island - เกาะแห่งความบันเทิง เช่น Universal Studios, SEA Aquarium, Adventure Cove Waterpark, หาดทรายเทียม และกิจกรรมกลางแจ้ง
- Orchard Road - ถนนช้อปปิ้งชื่อดัง เต็มไปด้วยห้างสรรพสินค้าหรู ร้านค้าแฟชั่น และคาเฟ่
- Chinatown, Little India, Kampong Glam - ย่านวัฒนธรรมที่สะท้อนความหลากหลายของชาติพันธุ์ในสิงคโปร์ มีทั้งวัด, มัสยิด, ร้านอาหารพื้นเมือง, และของฝากให้เลือกซื้อ
- Clarke Quay - ย่านริมน้ำที่เต็มไปด้วยร้านอาหาร บาร์ และสถานที่ท่องเที่ยวยามค่ำคืน



****หมายเหตุ** หากอิสระท่องเที่ยวเอง กรุณากลับขึ้นเรือก่อนเรือออก อย่างน้อย 1-2 ชั่วโมง**

18.00 น. เรือ STAR VOYAGER ออกจากท่าเทียบเรือสิงคโปร์



084-0881847 / 086-5487333



@chicjourney



chic-2020.com



chicjourney2020

CTX-STAR VOYAGER-LAEM CHABANG-5NIGHT-PRO

วันที่ห้า ล่องน่านน้ำสากล (B/L/D)

๑๐ รับประทานอาหารเช้า กลางวัน และเย็น ณ ห้องอาหารของเรือสำราญ

ในวันนี้เรือสำราญ จะล่องอยู่น่านน้ำสากลตลอดทั้งวัน

ท่านสามารถ รับประทานอาหาร ตามร้านอาหารต่างๆบนเรือสำราญได้ตามอัธยาศัยทั้งวัน อิสระพักผ่อนกับกิจกรรมมากมายบนเรือสำราญ

ในคืนนี้ เจ้าหน้าที่จะมีแท็กซี่เรือมาไว้ที่ห้องของท่านท่านสามารถผูกแท็กซี่เรือแล้วนำกระเป๋าของท่านออกมาวางไว้นอกห้อง ตามเวลาที่เรือกำหนด เพื่อเจ้าหน้าที่จะได้นำกระเป๋าของท่านขนลงไปที่ท่าเรือให้ในวันถัดไป แนะนำควรเคลียร์ค่าใช้จ่ายทั้งหมดในคืนนี้ก่อนลงจากเรือในวันพรุ่งนี้

ขั้นตอนเคลียร์ค่าใช้จ่าย และรับพาสปอร์ตคืน

1. คืนสุดท้ายของการเดินทาง นำ Cruise Card ห้องพักของท่านมาแจ้งชำระค่าใช้จ่าย ที่ Reception ทั้งหมด ท่านสามารถชำระเป็นเงินสด หรือบัตรเครดิตได้
2. เรือสำราญจะแจ้งให้มารับพาสปอร์ตคืนได้ตามจุดที่นัดหมายอีกครั้ง

วันที่หก ท่าเรือแหลมฉบัง ชลบุรี (B/-/-)

เช้า ๑๐ รับประทานอาหารเช้า ณ ห้องอาหารบนเรือ

10.00 น. เรือ STAR VOYAGER กลับมาจอดเทียบท่า ที่ท่าเรือแหลมฉบัง

**** กรุณาตรวจสอบสัมภาระของท่านก่อนออกจากท่าเรือ****

...Cruise Vacations Start Here...Cruise Tour eXperts by Chic Journey

หมายเหตุ : ***กระเป๋าเดินทาง และ ทรัพย์สินส่วนตัวทุกอย่าง ผู้เดินทางต้องดูแลและรับผิดชอบด้วยตัวเอง

หากเกิดการสูญหายไม่ว่ากรณีใดๆ ทางบริษัทฯไม่สามารถรับผิดชอบใดๆแทนได้

รายการท่องเที่ยวอาจมีการเปลี่ยนแปลงได้ ทั้งนี้ขึ้นกับสายการบินเรือ และความปลอดภัยของผู้โดยสารเป็นสำคัญ

*****กรุณาตรวจสอบเงื่อนไขการจองทุกครั้งก่อนทำการจอง*****

กฎในการลงเรือสำราญ สำหรับเด็ก และ ผู้ปกครอง

เด็กจะต้องมีอายุมากกว่า 6 เดือน

เอกสารที่จำเป็น

- หนังสือเดินทาง ของเด็ก
- หนังสือเดินทาง ผู้ปกครอง

การดูแลเด็ก

- เด็กที่อายุต่ำกว่า 18 ปี จะต้องอยู่ภายใต้การดูแลของผู้ใหญ่ตลอดเวลา
- ผู้ใหญ่ที่ดูแลเด็กจะต้องมีอายุไม่ต่ำกว่า 21 ปี
- ผู้ใหญ่ที่ดูแลเด็กจะต้องลงชื่อในใบรับรองการกำกับดูแลเด็ก

ห้ามนำ เหล้า เครื่องดื่มแอลกอฮอล์ ปลั๊กพ่วง และไดร์เป่าผม ขึ้นบนเรือ



CTX-STAR VOYAGER-LAEM CHABANG-5NIGHT-PRO

อัตราค่าบริการ **ราคาโปรโมชั่น *พักสูงสุดห้องละ 4 ท่าน

รูปแบบห้องพัก		ราคาผู้ใหญ่ (พักห้องละ 2 ท่าน)
	<p>Interior (ห้องไม่มีหน้าต่าง)</p> <p>From 12.5–21 sq.m Max Occupancy 4 Deck 5 / 6 / 8 / 9 / 10 / 11 2 Single Beds / 2 Single Beds + 2 Pullman Beds</p>	11,900.-บาท
	<p>Oceanview (ห้องมีหน้าต่าง)</p> <p>From 12.5–21 sq.m Max Occupancy 4 Deck 5 / 6 / 8 / 9 / 10 / 11 2 Single Beds / 2 Pullman Beds</p>	13,999.-บาท
	<p>Balcony (ห้องมีระเบียง)</p> <p>From 16.6 sq.m Max Occupancy 4 Deck 9 / 10 / 11 2 Single Beds / 1 Double Sofa Bed</p>	16,999.-บาท
	<p>Balcony Deluxe (ห้องระเบียงแบบดีลักซ์)</p> <p>From 16.6 sq.m Max Occupancy 3 Deck 12 2 Single Beds / 1 Single Sofa Bed</p>	18,799.-บาท



084-0881847 / 086-5487333



@chicjourney



chic-2020.com



chicjourney2020

CTX-STAR VOYAGER-LAEM CHABANG-5NIGHT-PRO

	<p>Palace Suite (พาละลุท)</p> <p>From 33.9–38.4 sq.m Max Occupancy 4 Deck 8 / 10</p> <p>2 Single Beds / 1 Double Sofa Bed</p>	<p>34,999.-บาท</p>
	<p>Palace Deluxe Suite (พาละลุทดีลักซ์)</p> <p>From 33.2–34 sq.m Max Occupancy 4 Deck 12</p> <p>2 Single Beds / 1 Double Sofa Bed</p>	<p>41,999.-บาท</p>
	<p>Palace Penthouse (พาละลุทเพนทเฮ้าส์)</p> <p>From 34–49.8 sq.m Max Occupancy 5 Deck 8 / 9 / 10</p> <p>2 Single Beds / 1 Double Sofa Bed</p>	<p>54,299.-บาท</p>
	<p>Palace Villa (พาละลุทวิลล่า)</p> <p>From 54.5–63 sq.m Max Occupancy 4 Deck 9 / 10</p> <p>2 Single Beds / 1 Double Sofa Bed</p>	<p>68,199.-บาท</p>



CTX-STAR VOYAGER-LAEM CHABANG-5NIGHT-PRO

****กรณีต้องการพักเดี่ยว กรุณาสอบถามเจ้าหน้าที่****

สิทธิประโยชน์ ห้องสวีท Suite Benefit

- Butler ดูแลส่วนตัว 24 ชม.
- Culinary Pleasures
- Private Facilities : Private Restaurant and Other Facilities
- Priority Services
- Priority Check-in & Embarkation
- Complimentary Happy Hour Drinks เครื่องดื่มแอลกอฮอล์ ใน Palace Restaurant
- Wifi แบบ Standard

ราคานี้รวม

1. ค่าแพ็คเกจห้องพักบนเรือ 5 คืน
2. ค่าอาหาร และ เครื่องดื่ม ทุกมื้อ บนเรือ (ยกเว้น แอลกอฮอล์)
3. น้ำดื่มบริการที่ห้องพัก 1 ขวด / ท่าน / วัน

ราคานี้ยังไม่รวม

1. ภาษีท่าเรือ (ชำระพร้อมค่าทัวร์) ผู้ใหญ่ และ เด็กชำระ เท่ากัน 4,000 บาท/ ท่าน
2. ค่าทิปพนักงานเรือ (ชำระบนเรือคืนสุดท้าย ก่อนเช็กเอาท์) ผู้ใหญ่ และ เด็กชำระ เท่ากัน
 - ห้องไม่มีหน้าต่าง , ห้องมีหน้าต่าง 135 SGD / คน / 5 คืน
 - ห้องมีระเบียง บาร์โคนี่, ดีลักซ์บาร์โคนี่ 165 SGD / คน / 5 คืน
 - ห้องพาเลทสวีท , ห้องพาเลทดีลักซ์สวีท, ห้องพาเลทเพนท์เฮาส์, พาเลทวิลล่า 200 SGD / คน / 5 คืน
3. ค่าอินเทอร์เน็ตบนเรือ
4. ค่าลงเที่ยว Shore Excursions
5. ค่ารถ รับ-ส่ง ที่ท่าเรือแหลมฉบัง



CTX-STAR VOYAGER-LAEM CHABANG-5NIGHT-PRO

ค่าอินเทอร์เน็ตบนเรือ
Wi-Fi Service & Pricing

Stay connected at sea! StarCruises offers the latest in satellite internet connectivity to help our guests stay connected with loved ones at home.

PACKAGE	NUMBER OF DEVICES	DESCRIPTION	RECOMMENDED USAGE	PRICING (SGD)				
				1 NIGHT	2 NIGHT	3 NIGHT	4 NIGHT	5 NIGHT
STANDARD (FULL CRUISE)	1	• Connect to the Internet at basic speeds in an affordable manner.	• E-mail • Chat • Social media	12	24	36	48	60
	2	• Connect to the Internet at basic speeds in an affordable manner.	• E-mail • Chat • Social media	21	42	63	84	105
	3	• Connect to the Internet at basic speeds in an affordable manner.	• E-mail • Chat • Social media	32	64	96	128	160
	4	• Connect to the Internet at basic speeds in an affordable manner.	• E-mail • Chat • Social media	41	82	123	164	205
PREMIUM (FULL CRUISE)	1	• Connect to the Internet at prime speeds.	• E-mail • Chat • Social media • Light media streaming	18	36	54	72	75
	2	• Connect to the Internet at prime speeds.	• E-mail • Chat • Social media • Light media streaming	33	66	99	132	165
	3	• Connect to the Internet at prime speeds.	• E-mail • Chat • Social media • Light media streaming	50	100	150	200	250
	4	• Connect to the Internet at prime speeds.	• E-mail • Chat • Social media • Light media streaming	63	126	189	252	315
STANDARD (24 HOURS)	1	• Connect to the Internet at basic speeds in an affordable manner.	• E-mail • Chat • Social media	20				
PREMIUM (24 HOURS)	1	• Connect to the Internet at prime speeds.	• E-mail • Chat • Social media • Light media streaming	32				

CTX-STAR VOYAGER-LAEM CHABANG-5NIGHT-PRO

BALCONY CLASS
Unmatched Comfort

- WELCOME DRINK (SOFT DRINK/BEER/HOUSE POUR WINE)
- DESIGNATED CHECK IN & PRIORITY LUGGAGE HANDLING SERVICES
- FULL IN-CABIN AMENITIES
- DESIGNATED SEATING FOR SHOWS (ZODIAC THEATRE)

- 10% OFF Spa Services
- 10% OFF Retail Discount at Souvenir Mart
- SGD50/USD38/NTD1,200* Dining Credit per cabin per night

*T&Cs apply

STAR VOYAGER
FACT SHEET

FLEET OVERVIEW

Gross Tonnage	77,441
Guest Capacity	1,940 (Lower berths)
Guest Decks	13
Length	261.32m
Staterooms	972

****สำคัญมาก****
❖ หากเคยเข้าสิงคโปร์ด้วยชื่อเก่าหรือเคยถูกปฏิเสธการเดินทางเข้าสิงคโปร์ ต้องแจ้งให้ทราบก่อนลงทะเบียน

เอกสารที่ใช้ในการเดินทาง *** สำคัญมาก ***

หนังสือเดินทางที่มีวันกำหนดอายุใช้งานเหลือไม่น้อยกว่า 6 เดือน หรือ 181 วัน นับจากวันที่จะออกเดินทาง

*** เมื่อชำระค่าทัวร์แล้วถือว่ารับทราบเงื่อนไขการจองทัวร์ทุกประการ ***

พร้อมส่งสำเนาหน้าพาสปอร์ตให้เจ้าหน้าที่จองทัวร์ / ส่วนที่เหลือจ่ายก่อนเดินทาง 15 วัน

*** กรุณาตรวจสอบพาสปอร์ต ต้องมีอายุใช้งานเหลือไม่น้อยกว่า 6 เดือน นับจากวันเดินทาง ***

เงื่อนไขการจอง

- ชำระเต็มจำนวนทันที หลังได้รับคำยืนยันห้องพัก
- ส่งหน้า Pass Port ในการจองเท่านั้น
- ขอสงวนสิทธิ์ในการเปลี่ยนแปลงราคาทั้งนี้ขึ้นอยู่กับระยะเวลาในการจองและจำนวนห้องว่างบนเรือที่เหลากอยู่และการผันผวนของอัตราแลกเปลี่ยนเงินเงินดอลลาร์สหรัฐ

เงื่อนไขการยกเลิก : ขอสงวนสิทธิ์การเปลี่ยนแปลงหลังการจอง ทางบริษัทฯ เรียกเก็บเงิน 100% ทุกกรณี



CTX-STAR VOYAGER-LAEM CHABANG-5NIGHT-PRO

เงื่อนไขการเดินทาง

1. ผู้มีครรภ์ กรณีอายุครรภ์เกิน 24 สัปดาห์ ไม่อนุญาตให้ขึ้นเรือ สำหรับเด็กอายุต่ำกว่า 6 เดือน ไม่อนุญาตให้ขึ้นเรือ
2. เตรียมพาสปอร์ตมา ณ วันเดินทางทุกครั้ง และต้องมีอายุมากกว่า 180 วัน นับจากวันเดินทางกลับ
3. บริษัทฯ สงวนสิทธิ์ที่จะไม่รับผิดชอบต่อค่าชดเชยความเสียหายไม่ว่ากรณีที่เกิดจากเหตุที่กองตรวจคนเข้าเมืองของไทยไม่อนุญาตให้เดินทางออกหรือกองตรวจคนเข้าเมืองของแต่ละประเทศไม่อนุญาตให้เข้าเมือง
4. บริษัทฯ สงวนสิทธิ์ในการที่จะไม่รับผิดชอบต่อค่าชดเชยความเสียหายอันเกิดจากเหตุสุดวิสัยที่ทางบริษัทฯ ไม่สามารถควบคุมได้ เช่น การนัดหยุดงาน, จลาจล, การล่าช้าหรือยกเลิกของเที่ยวบิน, การเปลี่ยนแปลงโปรแกรมการท่องเที่ยวให้เหมาะสมตามสภาพอากาศและฤดูกาล หรือเกิดเหตุสุดวิสัยในการเดินทาง
5. บริษัทฯ สงวนสิทธิ์ในการเปลี่ยนแปลงโปรแกรมรายการท่องเที่ยวโดยไม่ต้องแจ้งให้ทราบล่วงหน้า
6. บริษัทฯ สงวนสิทธิ์ในการเปลี่ยนแปลงอัตราค่าบริการโดยไม่ต้องแจ้งให้ทราบล่วงหน้า
7. การที่ท่านไม่เดินทางไปขึ้นเรือที่ท่านทำเรือตามเวลาที่เรือกำหนดถือว่าท่านสละสิทธิ์ไม่ใช้บริการไม่ว่ากรณีใดก็ตาม
8. เมื่อท่านออกเดินทางไปกับคณะแล้ว ท่านงดการใช้บริการรายการใดรายการหนึ่ง หรือไม่เดินทางพร้อมคณะ ถือว่าท่านสละสิทธิ์ไม่อาจเรียกร้องค่าบริการและเงินคืน ไม่ว่ากรณีใดๆ ทั้งสิ้น

เงื่อนไขการใช้บริการ

1. แพคเกจนี้ ไม่มีเจ้าหน้าที่ทัวร์เช็คอินบัตรโดยสารตลอดจนอำนวยความสะดวกในระหว่างการท่องเที่ยว
2. ในกรณีที่ลูกค้าต้องออกตัวโดยสารภายในประเทศหรือต่างประเทศกรุณาติดต่อเจ้าหน้าที่ของบริษัทฯ เพื่อตรวจสอบใบคอนเฟิร์มจากทางเรือสำราญก่อนทุกครั้งว่าได้ทำการคอนเฟิร์มการจองเรือสำราญเรียบร้อยแล้ว ถ้าซื้อตั๋วเครื่องบินก่อนได้รับใบคอนเฟิร์มจากเรือทางบริษัทจะไม่รับผิดชอบค่าใช้จ่ายในทุกกรณี

เงื่อนไขและความรับผิดชอบ

บริษัทเป็นเพียงผู้ให้บริการรับจองแพคเกจเที่ยวเรือสำราญในต่างประเทศซึ่งไม่อาจรับผิดชอบต่อความเสียหายต่างๆที่อยู่เหนือการควบคุมของเจ้าหน้าที่บริษัทฯ อาทิ การนัดหยุดงาน จลาจล เปลี่ยนแปลงกำหนดเวลาในตารางการเดินทางเรือและการตอบปฏิเสธการเข้าและออกเมืองของเจ้าหน้าที่ตรวจคนเข้าเมืองหรือออกเมืองอันเนื่องมาจากมีสิ่งผิดปกติหมายหรือเอกสารการเดินทางไม่ถูกต้องหรือการถูกปฏิเสธในกรณีอื่นๆ



CTX-STAR VOYAGER-LAEM CHABANG-5NIGHT-PRO

ข้อมูลเพิ่มเติม ล่องเรือสำราญ

ศุลกากร	ประเทศสิงคโปร์ อนุญาตให้นำ บุหรี่ 1 ซอง/ท่าน และสุรา 1 ลิตร / ท่าน เข้าประเทศ และไม่อนุญาตให้นำหมากฝรั่งเข้าประเทศ หากเจ้าหน้าที่ตรวจพบจะถูกยึดทันที และห้ามนำสิ่งของผิดกฎหมายเข้าประเทศมีบทลงโทษที่รุนแรงมาก
บัตรเครดิต	การใช้จ่ายบนเรือสำราญส่วนใหญ่ใช้จ่ายเป็นเงินสด SGD ซึ่งสามารถทำรายการผ่านบัตรเครดิตที่ได้ลงทะเบียนเชื่อมกับบัตร Cruise card ก่อนเดินทางได้
อุณหภูมิ	กรุณาเช็คกับเจ้าที่อีกครั้งหนึ่ง หรือที่ www.cnn.com/weather
เวลาท้องถิ่น	เวลาบนเรือจะใช้เวลาท้องถิ่นจากท่าเรือเมืองแรกที่เดินทาง ทั้งนี้อาจมีการเปลี่ยนแปลงในแต่ละวัน ตามเขตน้ำขึ้นน้ำลงแต่ละประเทศ ซึ่งสามารถตรวจสอบได้จากหนังสือพิมพ์ประจำวันบนเรือ หรือประกาศจากทางเรือ (เวลาท้องถิ่นของสิงคโปร์เร็วกว่าประเทศไทย 1 ชั่วโมง)
สกุลเงิน	อัตราแลกเปลี่ยนประมาณ 26.00=1 เหรียญสิงคโปร์ดอลลาร์ ท่านสามารถแลกเงินได้ที่แหล่งแลกเงินทั่วไป หรือแลกได้ที่สนามบิน
กระแสไฟฟ้า	ระบบกระแสไฟฟ้าเหมือนกับไทยคือประมาณ 220-240 โวลต์ เต้าเสียบปลั๊ก มีทั้งแบบ 3 ขาแบบ ,2-ขาแบบ ดังนั้นควรเตรียม หัวปลั๊กหรืออะแดปเตอร์ซึ่งเป็นแบบหัวใหญ่ (Travel Universal Adaptor) ที่มีขายอยู่ตามร้านอุปกรณ์ไฟฟ้าทั่วไป
	
ภาษา	บนเรือสำราญส่วนใหญ่ใช้ภาษาอังกฤษเป็นภาษาสากล
น้ำดื่ม	บนเรือมีบริการน้ำดื่มไว้ในห้องพักรับฟรี 2 ขวด/วัน
อาหาร	ทุกท่านสามารถรับประทานอาหารได้ที่ห้องอาหารบุฟเฟ่ต์นานาชาติ รายการอาหารและเวลาเป็นไปตามที่เรือกำหนด โดยจะมีอาหารทั้งมือเช้า กลางวัน เย็น คำจนถึงดึกให้บริการ สับเปลี่ยนกันตามมืออาหารตลอดทั้งวัน หรือมืออาหารเย็นท่านอาจเลือกรับประทานอาหารมือเย็นได้ที่ห้องอาหารหลักที่จะมีระบุไว้ใน cruise card ของทุกท่าน โดยจะ Open seating โดยจะสัมพันธ์กับการชมการแสดง ณ ห้องโรงละครหลัก ท่านที่ทานอาหารรอบแรกจะได้ชมการแสดงรอบแรก และทานอาหารรอบสองชมการแสดงรอบหลัง ** ค่าใช้จ่ายเพิ่มเติมในส่วนของห้องอาหารพิเศษลูกค้าต้องทำการจองเพิ่มเติมบนเรือสำราญ ค่าใช้จ่ายเป็นไปตามมืออาหารและราคาที่เรือกำหนด
สิ่งที่ต้องเตรียม	ยาประจำตัว สำหรับท่านที่มีโรคประจำ ควรนำยาติดตัวไปด้วย สำหรับยาสามัญ หัวหน้าทัวร์จะเตรียมไปให้บริการ อุปกรณ์อาบน้ำ ของใช้ส่วนตัว, ชุดว่ายน้ำสำหรับท่านที่จะเล่นน้ำ Universal adaptor, สายชาร์จโทรศัพท์ การเตรียมกล้อง ควรเตรียมกล้องและอุปกรณ์ต่างๆไปให้พอเพียง เพราะที่ต่างประเทศราคาแพง หรือคุณภาพไม่ดี



CTX-STAR VOYAGER-LAEM CHABANG-5NIGHT-PRO

สิ่งที่ไม่นอนุญาติให้นำขึ้นและลงเรือ	<ul style="list-style-type: none"> • ทางเรือใช้มาตรการตามหลักเดียวกันกับเครื่องบิน • ของเหลว เจล สเปรย์ ความจุไม่เกิน 100 มิลลิลิตร • Power Bank นำใส่กระเป๋าพกพาเท่านั้น ห้ามนำโหลดลงกระเป๋าเดินทาง • เครื่องดื่มทุกชนิดทั้งที่มี และไม่มีแอลกอฮอล์ • ของสด เช่น ผลไม้(โดยเฉพาะทุเรียน และเงาะ) เนื้อสัตว์ • อาวุธ ของมีคม สารเสพติด และสิ่งผิดกฎหมายทุกชนิด
เครื่องแต่งกาย	<ul style="list-style-type: none"> • หากท่านจะเข้ารับประทานอาหารค่ำที่ห้องอาหารหลัก ตามธรรมเนียมเรือถือเป็นการเชิญทานอาหารเหมือนไปรับประทานอาหารในภัตตาคาร ทางเรือจึงขอความร่วมมือท่านแต่งกายให้สุภาพเรียบร้อยหรือกึ่งทางการได้ • เสื้อผ้าที่เตรียมไว้สำหรับเดินทาง ควรเตรียมเสื้อผ้าสบายๆรองเท้าสวมใส่สบาย แวนกันแดด ร่มพับกระเป๋าเดินทางน้ำหนักไม่ควรเกิน 20 กิโลกรัมต่อ1 ท่าน หากน้ำหนักเกินกว่าที่กำหนดไว้ ทางเรือจะเรียกเก็บค่าน้ำหนักเพิ่มประมาณกิโลกรัมละ 20 SGD ขึ้นอยู่กับข้อบังคับของเรือ ณ วันเดินทาง ควรตรวจสอบป้ายชื่อทุกครั้ง เนื่องจากการส่งกระเป๋าไปตามห้องพักจะดูป้ายผู้กระเป๋าคือหลัก

ขั้นตอนการขึ้น-ลง เรือสำราญ

1. เดินทางถึงอาคารผู้โดยสารท่าเรือแรก นำพาสปอร์ต เช็คอินได้ที่ เคาน์เตอร์เช็คอิน ท่านจะได้รับ Cruise Card ที่จะใช้แทนกุญแจห้องพัก ใช้เป็นเครดิตการ์ด แทนการขึ้นและลงเรือในท่าเรือถัดๆไป
****รูปภาพด้านบนใช้เพื่ออ้างอิงรูปแบบการ์ดเท่านั้น****
หากกรณีการ์ดสูญหายกรุณาติดต่อแจ้งทาง Reception
2. นำสัมภาระ ผ่านพิธีการเอ็กซเรย์ เช่นเดียวกับการเดินทางที่สนามบิน เพื่อให้เจ้าหน้าที่ทางเรือลำเลียงให้ไปให้ถึงห้องส่วนตัวของทุกท่าน หรือท่านที่สะดวกจะถือกระเป๋าขึ้นไปเองก็สามารถทำได้ (อาจต้องใช้เวลาในการรอคอยในการลำเลียงสัมภาระสู่ห้องพักของท่าน)
3. นำพาสปอร์ต ใบ ตม. ผ่านพิธีการตรวจคนเข้าเมือง เช่นเดียวกับการเดินทางออก โดยสาร
4. เมื่อถึงประตูเรือ เจ้าหน้าที่เรือจะเก็บพาสปอร์ตของท่านไว้ และจะคืนในวันเดินทางกลับ พร้อมนำการ์ดห้องพักท่านรูดกับเครื่องบันทึก เพื่อยืนยันว่าท่านได้เป็นผู้ร่วมเดินทางในทริปนี้ ของเรือสำราญ
5. สามารถไปที่ห้องพักของท่านได้ทันที หรือจะให้บริการห้องอาหารบุฟเฟ่ต์ในทันทีที่ขึ้นเรือสำราญ กรุณาศึกษาจุดซ่อมอพยพหนีภัยฉุกเฉินที่อยู่ด้านหลังประตูห้องพักของท่าน
6. ก่อนเรือจะออกเดินทาง จะมีการซ้อมอพยพหนีภัย หรือ Muster Drill จะมีสัญญาณดังขึ้น ให้ไปตามจุดที่ระบุไว้ใน Cruise Card โดยเจ้าหน้าที่จะแจ้งให้หยิบเสื้อชูชีพที่มีพอดกับผู้พักในห้องพักไว้ด้วยหรือไม่แล้วแต่กรณีไป

ขั้นตอนการชำระค่าใช้จ่าย และรับพาสปอร์ตคืน

- คืนสุดท้ายของการเดินทาง นำคีย์การ์ดห้องพักของท่าน แจ้งชำระค่าใช้จ่าย ที่ Reception จากนั้นเจ้าหน้าที่จะแจ้งยอดค่าใช้จ่ายที่ใช้ไปทั้งหมดซึ่ง ท่านสามารถชำระเป็นเงินสด หรือบัตรเครดิต
- **กรณีชำระบัตรเครดิต อัตราแลกเปลี่ยน ตามเงื่อนไขที่เรือกำหนด****
- ก่อนวันสุดท้ายที่เรือสำราญจะเทียบท่า ท่านสามารถแจ้งรับพาสปอร์ตได้ที่ Reception หรือทางเรือจะมีแจ้งจุดและเวลาที่รับหนังสือเดินทางคืนแก่ทุกท่าน