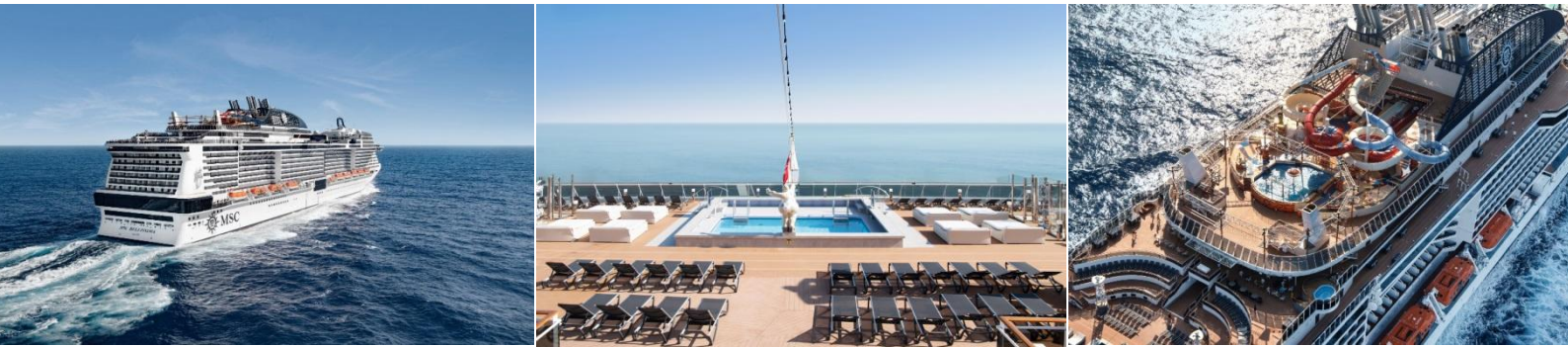


CTX-MSC BELLISSIMA-SHANGHAI5N

MSC BELLISSIMA

ล่องเรือสำราญหรูเที่ยว จีน ญี่ปุ่น เกาหลี 5 คืน

เดินทาง 9-14,18-23 สิงหาคม 2569 , 25-30 กันยายน 2569



เส้นทาง : เซี่ยงไฮ้(จีน) • ปูซาน (เกาหลีใต้) , ฟุกุโอกะ (ญี่ปุ่น)

Cruise Itinerary Shanghai (China), Busan (Korea), Fukuoka (Japan), Shanghai (China)

Embarkation Port Shanghai , China Duration 6 Days 5 Nights

****ตาราง : วันที่ 9-14 ส.ค.69**

DAY	ท่าเรือ/เมือง (Port)	เวลาเรือถึง	เวลาเรือออก
วันแรก	เซี่ยงไฮ้ : Shanghai, China	-	17:00
วันที่สอง	ล่องน่านน้ำ : Day at sea	-	-
วันที่สาม	ปูซาน,เกาหลีใต้ : Busan, Korea, Republic of	07:00	21:00
วันที่สี่	ฟุกุโอกะ ,ญี่ปุ่น : Fukuoka (Hakata), Japan	07:00	21:00
วันที่ห้า	ล่องน่านน้ำ : Day at sea	-	-
วันหก	เซี่ยงไฮ้ : Shanghai, China	07:00	-

****ตาราง : วันที่ 18-23 ส.ค.69,25-30 ก.ย.69**

DAY	ท่าเรือ/เมือง (Port)	เวลาเรือถึง	เวลาเรือออก
วันแรก	เซี่ยงไฮ้ : Shanghai, China	-	17:00
วันที่สอง	ล่องน่านน้ำ : Day at sea	-	-
วันที่สาม	ฟุกุโอกะ ,ญี่ปุ่น : Fukuoka (Hakata), Japan	07:00	20:00
วันที่สี่	ปูซาน,เกาหลีใต้ : Busan, Korea, Republic of	07:00	20:00
วันที่ห้า	ล่องน่านน้ำ : Day at sea	-	-
วันหก	เซี่ยงไฮ้ : Shanghai, China	07:00	-

**ตาราง : วันที่ 20-25ก.ย.69

Cruise Itinerary Shanghai (China), Gangjeong (Korea Republic of), Sasebo (Japan), Busan (Korea Republic of), Shanghai (China)

Embarkation Port Shanghai , China Duration 6 Days 5 Nights

DAY	ท่าเรือ/เมือง (Port)	เวลาเรือถึง	เวลาเรือออก
วันแรก	เซี่ยงไฮ้ : Shanghai, China	-	17:00
วันที่สอง	เจจู,เกาหลีใต้ : Gangjeong/Jeju Island, Republic of Korea	14:30	22:00
วันที่สาม	ซาเซโบะ ,ญี่ปุ่น : Sasebo, Japan	10:00	20:00
วันที่สี่	ปูซาน,เกาหลีใต้ : Busan, Korea, Republic of	07:00	20:00
วันที่ห้า	ล่องน่านน้ำ : Day at sea	-	-
วันหก	เซี่ยงไฮ้ : Shanghai, China	07:00	-

ขอสงวนสิทธิ์หากเรือมีการปรับเปลี่ยนท่าเทียบเรือ / เวลา **โปรแกรมการท่องเที่ยว Shore Excursion ของเรือ อาจมีการปรับเปลี่ยนตามความเหมาะสม ขึ้นอยู่กับการเข้าออกของตารางเดินทางเรือ

อัตราค่าบริการ

เดินทาง	ประเภทห้องพัก (พักห้องละ 2 ท่าน) ราคาเริ่มต้น / ต่อท่าน		
	ห้องไม่มีหน้าต่าง (Interior)	ห้องมีหน้าต่าง (Ocean View)	ห้องมีระเบียง (Deluxe Balcony)
วันที่ 9-14 , 18-23 ส.ค. 2569	32,288.-บาท	39,888.-บาท	46,388.-บาท
วันที่ 20-25 , 25-30 ก.ย.2569	27,588.-บาท	31,388.-บาท	34,588.-บาท

****โปรโมชั่น ท่านที่ 3 , 4 พักห้องเดียวกัน ลด 30 % (เฉพาะค่าห้อง) กรุณาสอบถามเจ้าหน้าที่**

**ราคา Yacht club เริ่มต้น 73,588.-บาท กรุณาสอบถามเพิ่มเติม

สิทธิพิเศษ Yacht club

- เช็คอินและเช็คเอาท์แบบเร่งด่วน เช็คเอาท์และกลับก่อนใครในวันเดินทาง
- บริการบัดเลอร์ดตลอด 24 ชั่วโมงและเจ้าหน้าที่อำนวยความสะดวกเฉพาะ
- รুমเซอร์วิสตลอด 24 ชั่วโมง
- แพ้กเกจเครื่องดื่มพิเศษพรีเมียม (รวมเครื่องดื่มทุกชนิดสูงสุด 14 EUR/16 USD ในพื้นที่เรือทั้งหมด)
- แพ้กเกจอินเทอร์เน็ต (Browse Internet package : 2 devices Unlimited Internet Package)
- เข้าใช้ Thermal Suite ใน MSC Aurea Spa ได้ฟรี
- สิ่งอำนวยความสะดวกเพื่อการผ่อนคลายในแต่ละห้องสวีท (รวมถึงเสื้อคลุมอาบน้ำและรองเท้าแตะ)
- พื้นที่ สระว่ายน้ำ , ห้องอาหาร เฉพาะแขกของ MSC Yacht Club เท่านั้น

"ราคาที่ระบุในโปรแกรมเป็นราคาที่กำหนดไว้ล่วงหน้า ทั้งนี้อาจมีการเปลี่ยนแปลงเพิ่มขึ้นหรือลดลงตามช่วงเวลา หรืออาจมีโปรโมชั่นพิเศษในบางช่วง "กรุณาติดต่อเจ้าหน้าที่เพื่อสอบถามและยืนยันราคาอีกครั้ง"

TECHNICAL CHARACTERISTICS OF THE SHIP

GROSS TONNAGE	171.598
LENGTH / BEAM / HEIGHT	315,83 m / 43 m / 75,5 m
SURFACE AREA	450.000 m ² , included 33.000 m ² public areas
PUBLIC AREA RATIO	10,5 m ² per passenger
DECKS	19, included 15 for guests
LIFTS	32, included 19 for guests (2 panoramic and 1 for the MSC Yacht Club)
VOLTAGE (IN CABIN)	110/220 volts
MAXIMUM SPEED	23,15 knots
STABILISERS	Stabilised with 2 fins
NUMBER OF PASSENGERS	5.655
NUMBER OF CABINS	2.201, included 55 for guests with disabilities or reduced mobility
CREW MEMBERS	Approx. 1.595
POOLS	4, included 1 with sliding roof and 1 for the MSC Yacht Club
WHIRLPOOLS	9 whirlpool baths
ENVIRONMENTAL TECHNOLOGY	AWT-Advanced Water Treatment, Energy Saving & Monitoring System, Scrubbers and LED technology

สำหรับการเดินทางวันแรก เช็ก-อิน ณ ท่าเรือ **เซี่ยงไฮ้จู่ซงโข่ว** ประเทศจีน
(ท่าเรืออาจมีการเปลี่ยนแปลงได้ กรุณาตรวจสอบท่าเรือในตัวเรืออีกครั้ง)



-ท่านควรมาถึงท่าเรือเพื่อเช็กอินเข้าเรือก่อนอย่างน้อย 3 ชั่วโมง

Check-in ณ ท่าเรือสำราญ **เซี่ยงไฮ้จู่ซงโข่ว** เมืองเซี่ยงไฮ้ ประเทศสาธารณรัฐประชาชนจีน

**การเดินทางจาก ท่าอากาศยานเซี่ยงไฮ้ผู่ต๋อง ไปที่ ท่าเรือ เซี่ยงไฮ้ จู่ซงโข่ว สามารถเดินทางด้วย Taxi, จากสนามบินใช้เวลาประมาณ 90 นาที

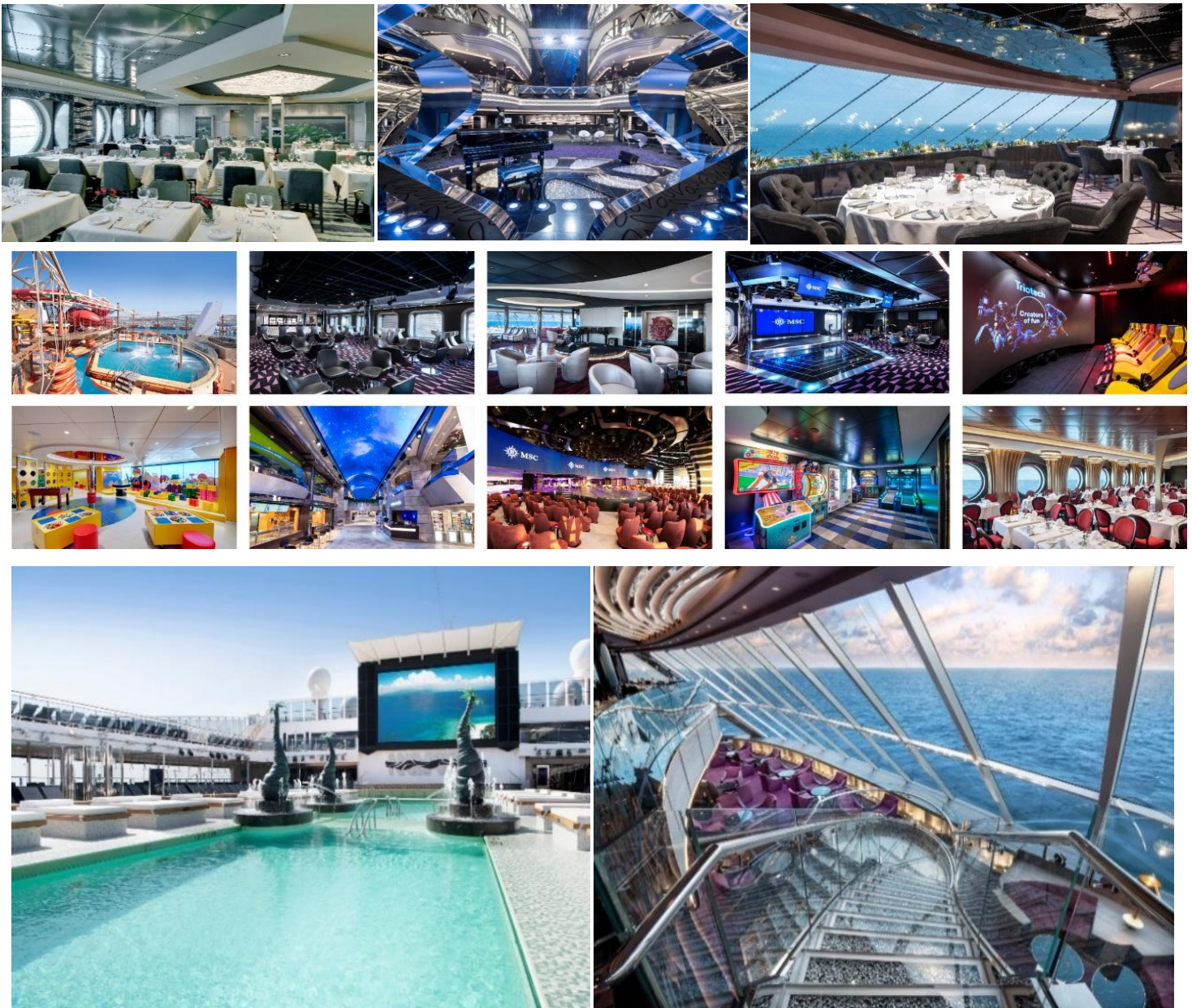
-เตรียมเอกสารลงทะเบียนที่ท่าเรือ พาสปอร์ต บัตรเครดิต ดาวัน โพลด์แอปพลิเคชัน **MSC for Me** ไว้ในมือถือและเปิดใช้งานและลงทะเบียน

-เข้าร่วมกิจกรรมซ้อมการเตรียมพร้อมในกรณีเกิดเหตุการณ์ฉุกเฉิน โดยจะมีแจ้งจุดและเวลาอีกครั้งหลักจากขึ้นเรือ



ขณะที่อยู่บนเรือ: ในทุกเมื่อท่านสามารถรับประทานอาหาร ที่ทางเรือจัดไว้ให้ และเลือกชมกิจกรรมต่างๆ ที่มีภายในเรือ ทั้ง ซอปปิ้งร้านขายสินค้าปลอดภาษีบนเรือ หรือ กิจกรรมตามจุดต่างๆ บนเรือตามประกาศกิจกรรมของทางเรือสำราญ เช่น

- Food & Drink: Bar & Lounges ที่ตั้งอยู่ในบริเวณ Public area ของเรือ
- Entertainment: Disco, Card Room, ห้องสมุด, คาสิโน และ Theater ที่จัดการแสดงพิเศษในทุกคืน
- Fitness: สระว่ายน้ำ, สปา และ ฟิตเนส
- Activities: กิจกรรม การแสดงและเกมส์ต่างๆ ที่จัดทั่วบริเวณของ Public area



ขณะที่เรือจอดชายฝั่งเมืองต่างๆ ท่านสามารถเลือกท่องเที่ยวอิสระได้ด้วยตัวเอง หรือซื้อทัวร์เสริมบนฝั่งกับทางเรือล่วงหน้า เจ้าหน้าที่แจ้งสถานที่นัดพบและเวลาลงเรือ หรือ สนุกกับกิจกรรมบนเรือ

หมายเหตุ : หากท่านเที่ยวเองอิสระ กรุณากลับขึ้นเรือก่อนเรือออกอย่างน้อย 1-2 ชั่วโมง

วันสุดท้ายก่อนเรือเทียบท่า ในคืนสุดท้ายก่อนเรือกลับเทียบท่าใน เช้าวันถัดไป ท่านจะต้องดำเนินการเตรียมตัวเพื่อเช็คเอาท์ออกจากเรือดังนี้

- 1.จัดกระเป๋า Overnight bag สำหรับเสื้อผ้าและของใช้ส่วนตัวจำเป็นที่ต้องใช้ในชั่งกลางคืนและเช้าวันถัดไป
- 2.จัดกระเป๋าใบใหญ่และวางไว้หน้าห้อง พร้อมผูกป้ายกระเป๋าสีต่างๆ ตามที่เรือกำหนด เจ้าหน้าที่ของเรือจะมาเก็บกระเป๋าใบใหญ่ไปในชั่งกลางดึก (ป้ายกระเป๋าสีต่างๆ นี้จะเป็นตัวกำหนดลำดับการนำกระเป๋าลงจากเรือ)
- 3.ชำระค่าใช้จ่ายต่างๆ ซึ่งรายละเอียดค่าใช้จ่ายจะส่งให้ตรวจสอบเช็คความถูกต้องก่อน (ชำระผ่านบัตรเครดิตที่ลงทะเบียนไว้ตอนเช็คอินในวันแรกของการขึ้นเรือโดยอัตโนมัติ)

****กรุณาตรวจสอบสัมภาระของท่านก่อนออกจากท่าเรือ****

...Cruise Vacations Start Here...Cruise Tour eXperts by Chic Journey

หมายเหตุ : ***กระเป๋าเดินทาง และ ทรัพย์สินส่วนตัวทุกอย่าง ผู้เดินทางต้องดูแลและรับผิดชอบด้วยตัวเอง

หากเกิดการสูญหายไม่ว่ากรณีใดๆ ทางบริษัทฯไม่สามารถรับผิดชอบใดๆแทนได้

รายการท่องเที่ยวอาจมีการเปลี่ยนแปลงได้ ทั้งนี้ขึ้นกับสายการบินเรือ และความปลอดภัยของผู้โดยสารเป็นสำคัญ

***** หมายเหตุ...**โปรแกรมการเดินทางอาจเปลี่ยนแปลงได้หาก สภาพอากาศ ลม พายุ และสถานการณ์ในต่างประเทศที่ทางคณะเดินทางในขณะนั้น เพื่อความเหมาะสม และความปลอดภัยในการเดินทาง สิทธิและอำนาจตัดสินใจ ขึ้นกับทางกัปตันเรือเป็นสำคัญ โดยคำนึงถึงความปลอดภัยของผู้โดยสารเป็นสำคัญ

หมายเหตุ :

****ราคาข้างต้นเป็นราคาห้องราคาเริ่มต้น โดยราคาจะแตกต่างกันในแต่ละวัน ขึ้นอยู่กับห้องที่ว่าง กรุณาตรวจสอบราคากับเจ้าหน้าที่อีกครั้งก่อนทำการจอง**

****ราคาอาจมีการเปลี่ยนแปลงได้ตามสถานะห้องที่ว่าง ระยะเวลาการจอง และอัตราค่าประกันภัยของ ค่าเงิน**

อัตราค่าบริการนี้รวม

- ห้องพักบนเรือ ห้องพักคู่ รวม 5 คืน (พักสองท่านต่อห้อง)
- ทิปพนักงานบนเรือ
- ภาษีท่าเรือ
- กิจกรรมบนเรือ
- อาหารทุกมื้อบนเรือ (ยกเว้นห้องอาหารพิเศษ)

อัตราค่าบริการนี้ไม่รวม

- ค่าตัวเครื่องบินไป-กลับ (สามารถสอบถามราคาเพิ่มเติมได้)
- ค่าธรรมเนียมวีซ่า(ถ้ามี)
- ค่าทัวร์บนฝั่ง(Shore Excursion)ในแต่ละเมืองที่เรือจอดเทียบท่า
- ค่าใช้จ่ายส่วนตัวที่ไม่ระบุไว้ในรายการเช่น ค่าโทรศัพท์,ค่าช้อปปิ้ง, ค่าอินเทอร์เน็ต, ค่าเครื่องดื่ม ฯลฯ
- ภาษีมูลค่าเพิ่ม 7% ภาษีหัก ณ ที่จ่าย 3%
- รถรับส่ง สนามบิน ท่าเรือ สนามบิน (สามารถสอบถามราคาเพิ่มเติมได้)
- แพคเกจ Wifi, แพคเกจเครื่องดื่ม บนเรือ
- อาหารพิเศษที่ท่านสั่งเพิ่มเติมกับทางเรือ

ข้อแนะนำควรเลือกเที่ยวบิน ที่ไปถึงสนามบินล่วงหน้าก่อนเวลาเช็คอินขึ้นเรือ ประมาณ 3 ชั่วโมงขึ้นไป

เงื่อนไขการจอง

- กรุณาส่งสำเนาหน้าพาสปอร์ตผู้เดินทาง(ที่ไม่หมดอายุภายใน 6 เดือน นับจากวันเริ่มเดินทาง/หนังสือเดินทางเล่มใหม่สามารถเดินทางได้เลย)เพื่อทำการจอง
- ชำระมัดจำหรือเต็มจำนวน (ขึ้นอยู่กับระยะเวลาการจอง) ภายใน 1-2 หลังจากได้รับการยืนยัน
- ขอสงวนสิทธิ์ในการเปลี่ยนแปลงราคา ทั้งนี้ขึ้นอยู่กับระยะเวลาในการจอง และจำนวนห้องว่าง
- การไม่เข้าร่วมกิจกรรม ,โปรแกรม หรืออาหารบางมื้อ ไม่สามารถขอคืนเงินได้ในทุกกรณี

หมายเหตุ

1. สำหรับผู้มีครรภ์ กรณีอายุครรภ์เกิน 24 สัปดาห์ ไม่อนุญาตให้ขึ้นเรือ
2. สำหรับเด็กอายุต่ำกว่า 6 เดือน ไม่อนุญาตให้ขึ้นเรือ
3. ลูกค้าต้องเตรียมพาสปอร์ตมา ณ วันเดินทางทุกครั้ง และต้องมีอายุมากกว่า 180 วัน นับจากวันเดินทางกลับ
4. บริษัทฯสงวนสิทธิ์ที่จะไม่รับผิดชอบต่อค่าชดเชยความเสียหาย ไม่ว่าจะกรณีที่เกิดจากคนเข้าเมืองของไทยไม่อนุญาตให้เดินทางออกหรือกองตรวจคนเข้าเมืองของแต่ละประเทศไม่อนุญาตให้เข้าเมือง
5. บริษัทฯสงวนสิทธิ์ในการที่จะไม่รับผิดชอบต่อค่าชดเชยความเสียหายอันเกิดจากเหตุสุดวิสัยที่ทาง บริษัทฯ ไม่สามารถควบคุมได้ เช่น การนัดหยุดงาน, จลาจล, การล่าช้าหรือยกเลิกของเที่ยวบิน, การเปลี่ยนแปลงโปรแกรมการท่องเที่ยวให้เหมาะสมตามสภาพอากาศและฤดูกาล หรือเกิดเหตุสุดวิสัยในการเดินทาง
6. บริษัทฯสงวนสิทธิ์ในการเปลี่ยนแปลงโปรแกรมรายการท่องเที่ยว โดยไม่ต้องแจ้งให้ทราบล่วงหน้า
7. บริษัทฯสงวนสิทธิ์ในการเปลี่ยนแปลงอัตราค่าบริการ โดยไม่ต้องแจ้งให้ทราบล่วงหน้า