

CJN-S002-MUDLCSHE2-DALIAN

SHMUDLCSHE2

Dalian BY THE SEA

ต้าเหลียน • ตานตง • เส้นหยาง
6 DAYS 5 NIGHTS

FREE VISA เริ่มต้นเพียง **32,999**

100% GUARANTEE

9

คืนเงินค่าทัวร์

นั่งรถรางชมเมืองต้าเหลียน

FISHERMAN'S WHARF

เวนิสแห่งต้าเหลียน

FULL SERVICE

FLIGHT : MU542 TIME : 13.35 - 18.55

BKK → **PVG**

กรุงเทพฯ เชียงไฉ่

FLIGHT : MU5661 TIME : 22.15 - 00.10+1

PVG → **DLC**

เชียงไฉ่ ต้าเหลียน

23 kg.

FLIGHT : MU5604 TIME : 14.25 - 16.55

SHE → **PVG**

เส้นหยาง เชียงไฉ่

FLIGHT : MU547 TIME : 21.00 - 00.40+1

PVG → **BKK**

เชียงไฉ่ กรุงเทพฯ

ลิ้นชักเครื่อง 7 kg.

เดินทาง : กรกฎาคม – ตุลาคม 2569

อาหาร 13 มื้อ

นำเทรนด์ ทุกโซเชียล

ไม่ลงร้านช้อปปิ้ง ไม่ขายออฟชั่น

BY THE SEA • ต้าเหลียน • ตานตง • เส้นหยาง
เวนิสแห่งต้าเหลียน • Fisherman's Wharf • จตุรัสซิงไห่
พระราชวังกุ๊กกิงเส้นหยาง • บ้านน้ำตาลปินตระกูลหลี่

DAY วันที่	SCHEDULE กำหนดการ	MEAL			HOTEL โรงแรมระดับ 4 - 5
		เช้า	เที่ยง	เย็น	
01	กรุงเทพฯ (สนามบินสุวรรณภูมิ) • เชียงไฉ่ • เชียงไฉ่ • ต้าเหลียน	X	X	✈	FURONG INTERNATIONAL HOTEL หรือเทียบเท่า 4
02	ต้าเหลียน • เวนิสแห่งต้าเหลียน • Fisherman's Wharf • นั่งรถข้ามสะพานทะเลซิงไห่ • จตุรัสซิงไห่ (รวมรถราง) • นั่งรถรางเมืองต้าเหลียน • ถนนรัสเซีย • สวนตงกั๋ง	●	●	●	FURONG INTERNATIONAL HOTEL หรือเทียบเท่า 4
03	ต้าเหลียน • ตานตง • ชายแดนติดเกาหลีเหนือ • สะพานขาด • ล่องเรือแม่น้ำยาหลู่ • ถนนอันตง	●	●	●	DANDONG PEARL ISLAND GOLF CLUB HOTEL หรือเทียบเท่า 4
04	ตานตง • เส้นหยาง • พระราชวังกุ๊กกิงเส้นหยาง • ถนนโบราณหม่านซิง • ถนนจงเจีย (POP MART) • ตระกอกกาเฟปาจิง	●	●	●	COUNTRY GARDEN PHOENIX HOTEL SHENYANG หรือเทียบเท่า 5
05	เส้นหยาง • คฤหาสน์ตระกูลจาง • บ้านคุณหนูจ้าวซือ • บ้านน้ำตาลปินตระกูลหลี่ (รวม D.I.Y. กิจกรรมปั่นน้ำตาล) • ตลาดเป็ยซ้อฉาง • ซิด้า ไนท์มาร์เก็ต	●	●	●	COUNTRY GARDEN PHOENIX HOTEL SHENYANG หรือเทียบเท่า 5
06	ตลาดพื้นเมืองเสี่ยวเหอเหยียน • เส้นหยาง • เชียงไฉ่ • เชียงไฉ่ • กรุงเทพฯ (สนามบินสุวรรณภูมิ)	●	X	✈	

กรุณาเตรียมค่าทิปหัวหน้าทัวร์, ไกด์ และคนขับรถ จำนวน 1,500 บาท ตลอดการเดินทาง



โปรแกรมและเงื่อนไขการเดินทาง GROUP TOUR / JOIN TOUR



CHIC 2020 CO., LTD 21/158 ซอยงามวงศ์วาน 43 แยก 2-19 (ชั้นเขต 1/39) ทุ่งสองห้อง หลักสี่ กรุงเทพฯ 10210 License No. 11/05158

086-5487333 / 084-0881847 LINE @chicjourney chic-2020.com chicjourney2020

ตารางเวลาเที่ยวบิน

พีเรียดวันเดินทาง	เส้นทาง	ไฟล์ทบิน	เวลา
11 กรกฎาคม 69 16 กรกฎาคม 69	กรุงเทพ (BKK) – เชียงไ้ (PVG) เชียงใหม่ (PVG) – ต้าเหลียน (DLC) เส้นทาง (SHE) – เชียงไ้ (PVG) เชียงใหม่ (PVG) – กรุงเทพ (BKK)	MU542 MU5661 MU5604 MU547	13.35-18.55 22.15-00.10+1 14.25-16.55 21.00-00.40+1
8 สิงหาคม 69 13 สิงหาคม 69	กรุงเทพ (BKK) – เชียงไ้ (PVG) เชียงใหม่ (PVG) – ต้าเหลียน (DLC) เส้นทาง (SHE) – เชียงไ้ (PVG) เชียงใหม่ (PVG) – กรุงเทพ (BKK)	MU542 MU5661 MU5604 MU547	13.35-18.55 22.15-00.10+1 14.25-16.55 21.00-00.40+1
12 กันยายน 69 17 กันยายน 69	กรุงเทพ (BKK) – เชียงไ้ (PVG) เชียงใหม่ (PVG) – ต้าเหลียน (DLC) เส้นทาง (SHE) – เชียงไ้ (PVG) เชียงใหม่ (PVG) – กรุงเทพ (BKK)	MU542 MU5661 MU5604 MU547	13.35-18.55 22.15-00.10+1 14.25-16.55 21.00-00.40+1
23 ตุลาคม 69 28 ตุลาคม 69	กรุงเทพ (BKK) – เชียงไ้ (PVG) เชียงใหม่ (PVG) – ต้าเหลียน (DLC) เส้นทาง (SHE) – เชียงไ้ (PVG) เชียงใหม่ (PVG) – กรุงเทพ (BKK)	MU542 MU5661 MU5604 MU547	13.35-18.55 22.15-00.10+1 13.40-16.20 21.05-00.55+1

โปรแกรมการเดินทาง

วันแรก กรุงเทพฯ (สนามบินสุวรรณภูมิ) • เชียงไฮ้ (MU542:13.35-18.55) • เชียงไฮ้ • ต้าเหลียน (MU5661:22.15-00.10+1)

10.30 น. คณะพร้อมกันที่ สนามบินสุวรรณภูมิ ณ อาคารผู้โดยสารขาออก (ระหว่างประเทศ) ชั้น 4 ประตู 9 บริเวณ ISLAND-U โดยสายการบิน CHINA EASTERN AIRLINES โดยมีเจ้าหน้าที่จากทางบริษัทฯ คอยต้อนรับและอำนวยความสะดวกแก่ท่านก่อนออกเดินทาง

13.35 น. เห็นฟ้าสู่ เชียงไฮ้ โดยสายการบิน CHINA EASTERN AIRLINE เที่ยวบินที่ MU542 →
 • เที่ยวบินหรือเวลาอาจมีการเปลี่ยนแปลง ทั้งนี้ขึ้นอยู่กับสายการบินเป็นผู้กำหนด
 • ขอสงวนสิทธิ์ในการเลือกที่นั่งบนเครื่องบิน เนื่องจากการจัดที่นั่งบนเครื่องบิน เป็นสิทธิ์ของเจ้าหน้าที่เช็คอิน ซึ่งทางบริษัทไม่สามารถเข้าไปแทรกแซงได้

กรณีผู้เดินทาง ต้องการขอวีซ่าที่สนามบิน กรุณาแจ้งกับทางบริษัททัวร์ฯทันที หลังจากที่ท่านชำระเงินมัดจำค่าทัวร์เรียบร้อยแล้ว

หมายเหตุ: หากผู้เดินทางต้องการนำวีซ่าส่วนตัวไปเอง จะต้องเป็นวีซ่าที่ไม่มีแบตเตอรี่

(บริการอาหารว่างบนเครื่อง)

****การบริการอาหารและเครื่องดื่มบนเครื่องบิน เป็นบริการของสายการบิน ทั้งนี้อาจมีการเปลี่ยนแปลงได้ขึ้นอยู่กับนโยบายของสายการบิน โดยไม่ต้องแจ้งให้ทราบล่วงหน้า****

18.55 น. เดินทางถึง สนามบินเมืองเชียงไฮ้ “นครปารีสแห่งตะวันออก ” ปัจจุบันเชียงไฮ้เป็นศูนย์กลางอุตสาหกรรมที่ใหญ่ที่สุดของจีน
 จากนั้นนำท่านต่อเครื่องเดินทางสู่ เมืองต้าเหลียน

22.15 น. เห็นฟ้าสู่ เมืองต้าเหลียน โดยสายการบิน CHINA EASTERN AIRLINE เที่ยวบินที่ MU5661 →

(บริการอาหารว่างบนเครื่อง)

****การบริการอาหารและเครื่องดื่มบนเครื่องบิน เป็นบริการของสายการบิน ทั้งนี้อาจมีการเปลี่ยนแปลงได้ขึ้นอยู่กับนโยบายของสายการบิน โดยไม่ต้องแจ้งให้ทราบล่วงหน้า****

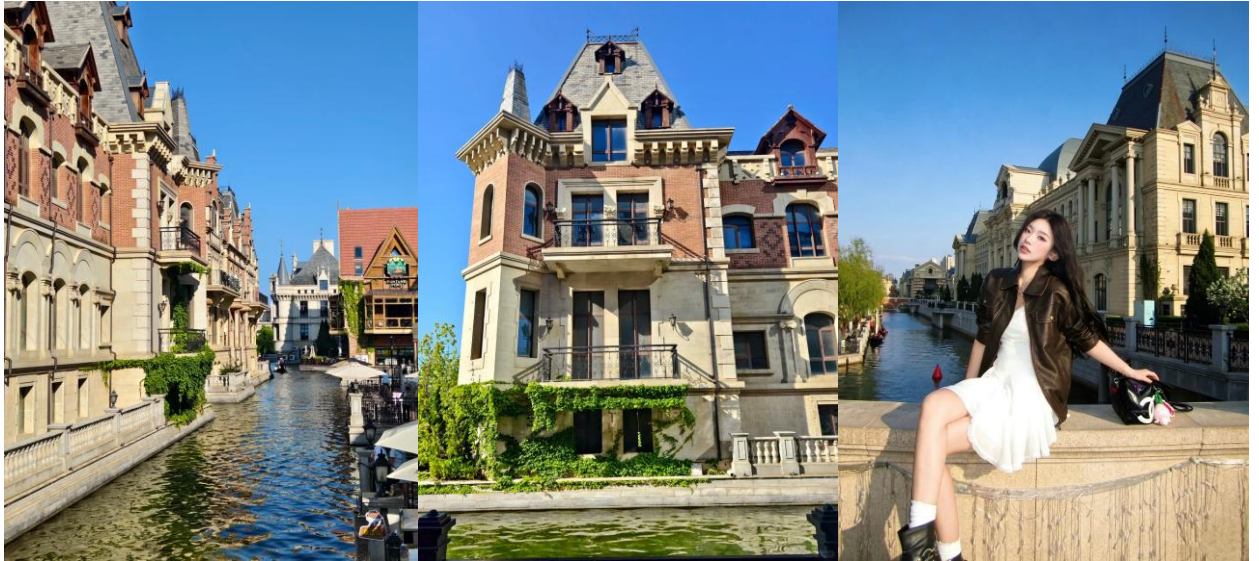
00.10 น.+1 ถึง สนามบินนานาชาติต้าเหลียนโจวซุยจื่อ เป็นสนามบินนานาชาติให้บริการเมืองต้าเหลียนในมณฑลเหลียวหนิง ทางตะวันออกเฉียงเหนือของประเทศจีน ตั้งอยู่ในเขตกันจิงจื่อ ห่างจากใจกลางเมืองไปทางตะวันตกเฉียงเหนือประมาณ 10 กิโลเมตร หลังจากผ่านพิธีการตรวจคนเข้าเมืองและรับสัมภาระเรียบร้อยแล้ว จากนั้นนำท่านเข้าสู่โรงแรมที่พัก

พักที่ FURONG INTERNATIONAL HOTEL หรือเทียบเท่าระดับ 4

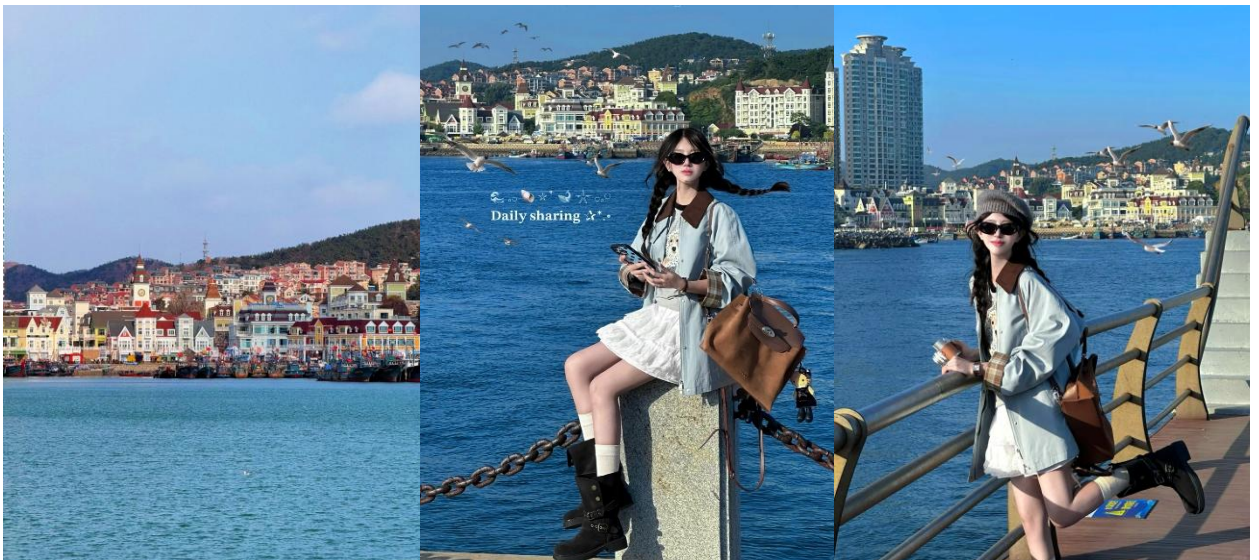
วันที่สอง ต้าเหลียน • เวนิสแห่งต้าเหลียน • Fisherman's Wharf • นั่งรถข้ามสะพานทะเลชิงไห่ • จัตุรัสชิงไห่ (รวมรถราง) • นั่งรถรางเมืองต้าเหลียน • ถนนรัสเซีย • สวนตงกั่ง

เช้า รับประทานอาหารเช้า ณ ห้องอาหารโรงแรม

นำท่านเดินทางสู่ "เวนิสแห่งต้าเหลียน" ที่นี่คือการจำลองเมืองเวนิสประเทศอิตาลี มาไว้ที่เขตตงกั่ง ของเมืองต้าเหลียนได้อย่างอลังการ ตึกแถวนี้เป็นอิฐสีแดงและสีครีม ทรงยุโรปคลาสสิก มีหอคอยและสะพานหินโค้งสวยงาม เหมาะสำหรับการเดินถ่ายรูปที่ดูเหมือนอยู่ยุโรปจริงๆ



นำท่านสู่ Fisherman's Wharf ที่นี่คือจุดผสมผสานที่ลงตัวระหว่างวิถีชีวิตชาวประมงท้องถิ่นกับสถาปัตยกรรมตะวันตกสีพาสเทล ทำให้เป็นหนึ่งในจุดที่โรแมนติกที่สุดในเมืองต้าเหลียน อาคารที่นี่ถูกออกแบบด้วยสีสันสดใสหลังคาทรงแหลมเลียนแบบหมู่บ้านชาวประมงในยุโรป ตลอดสองข้างทางจะเต็มไปด้วยร้านกาแฟเก๋ๆ ร้านอาหารซีฟู้ด และร้านขายของที่ระลึกที่ดู "คุมโทน" สุดๆ



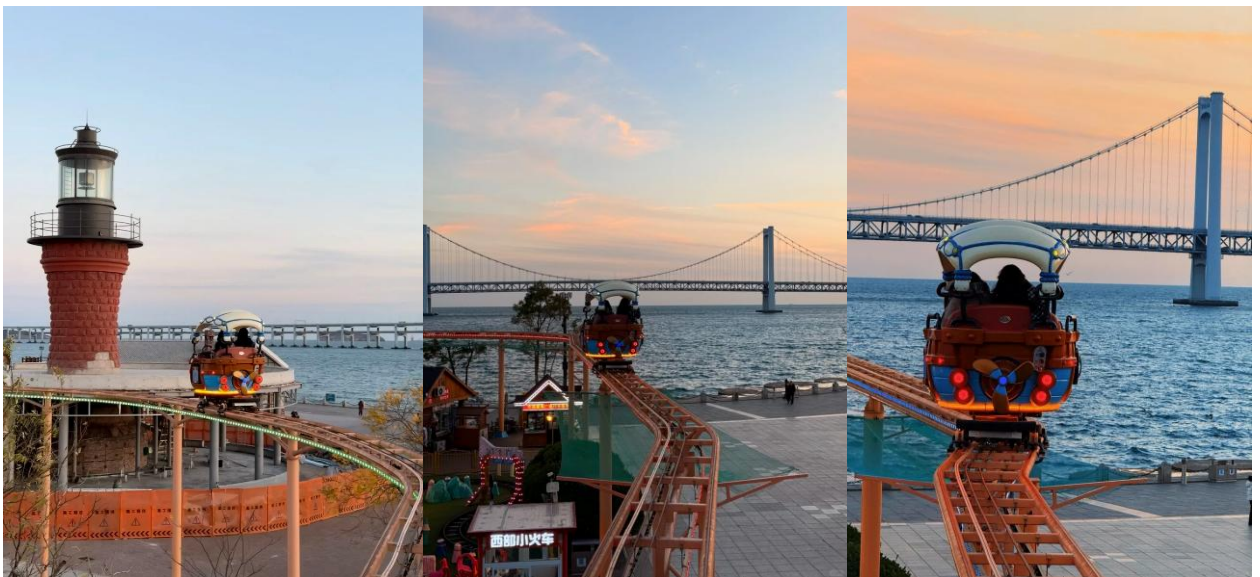
เที่ยว
บาย

📍 รับประทานอาหารกลางวันสไตล์ต้าเหลียน

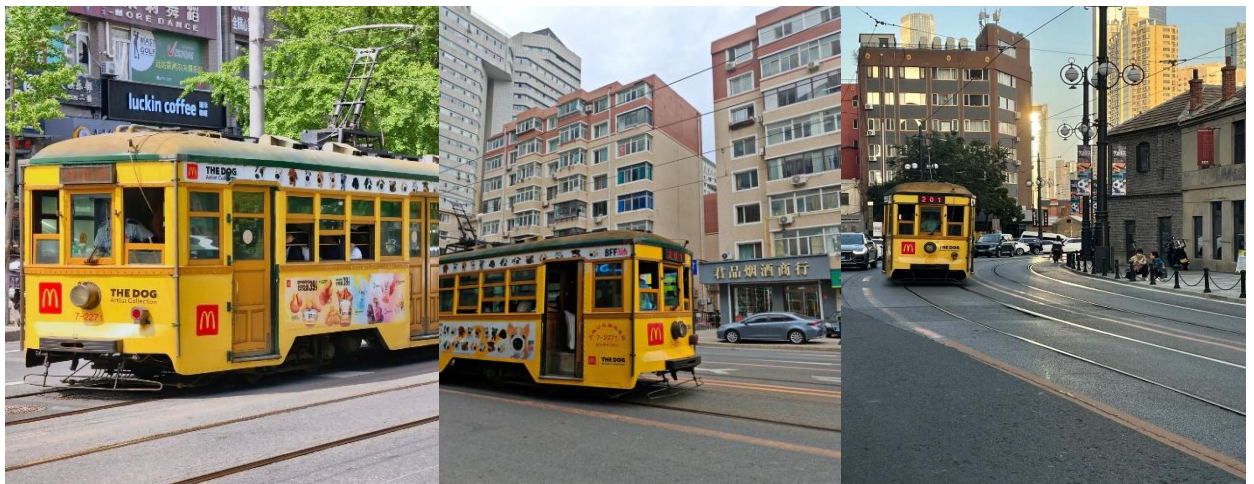
นำท่าน นั่งรถข้ามสะพานทะเลชิงไห่ สะพานแขวน 2 ชั้น ที่ทอดข้ามทะเล และยังเป็นจุดชมวิวและแลนด์มาร์กที่มีความโรแมนติกแบบโมเดิร์นของต้าเหลียน



นำท่านสู่ **จัตุรัสชิงไห่ (รวมรถราง)** จัตุรัสที่ใหญ่ที่สุดในเอเชีย และเคยใหญ่ที่สุดในโลก ด้วยพื้นที่กว้างกว่า 1.1 ล้านตารางเมตร ซึ่งใหญ่กว่าจัตุรัสเทียนอันเหมินถึง 2 เท่า! รอบๆจัตุรัสมีเครื่องเล่นสวนสนุก ให้ท่านได้ นั่งรถรางชมบรรยากาศมุมสูง และวิวทางเดินเลียบบทะเลที่ยาวสุดลูกหูลูกตา



และนำท่าน **นั่งรถรางเมืองต้าเหลียน** ให้ท่านได้เหมือนนั่ง "โทมแมชชิน" ย้อนเวลากลับไปสู่ยุคต้นศตวรรษที่ 20 ต้าเหลียนเป็นหนึ่งในเมืองในจีนที่ยังคงรักษาและใช้งานรถรางสายประวัติศาสตร์มาอย่างต่อเนื่องตั้งแต่ปี 1909 จนถึงปัจจุบัน ซึ่งรถรางสาย 201 นี้ยังคงใช้ "รถรางไม้แบบโบราณ" ที่ผลิตมาตั้งแต่ปี 1930



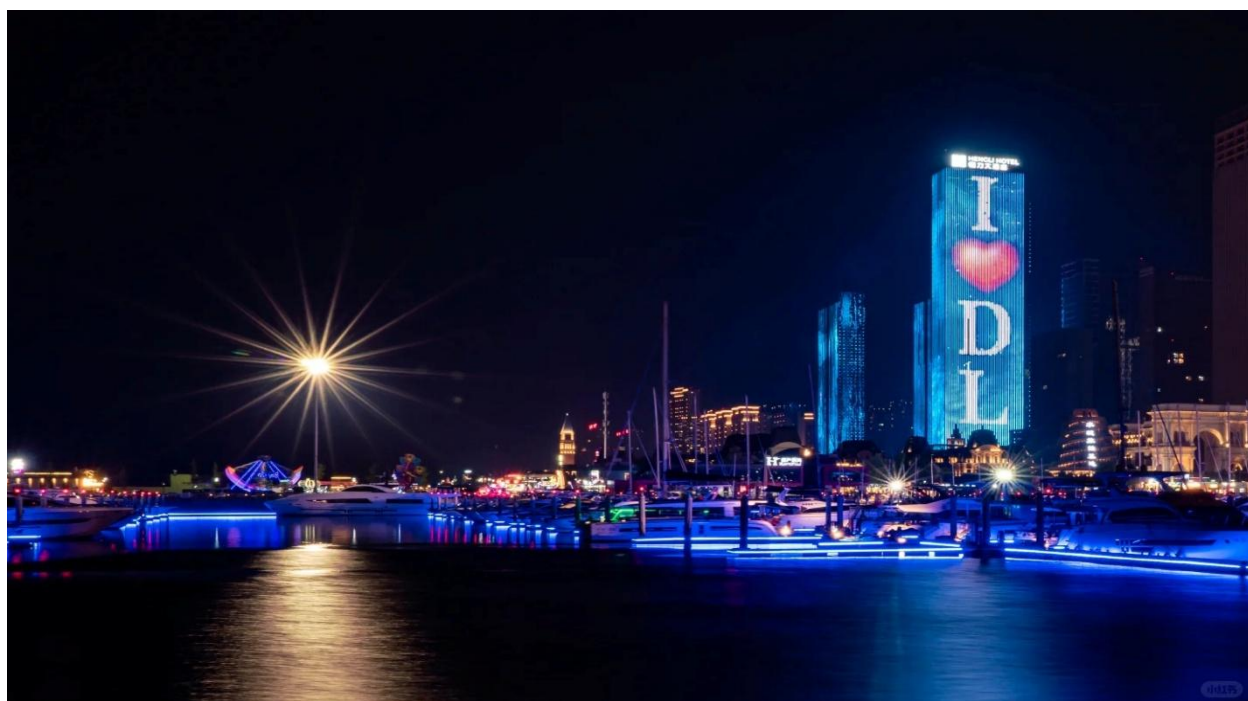
นำท่านสู่ ถนนรัสเซีย จุดเช็คอินที่ห้ามพลาด ถนนสายประวัติศาสตร์ที่เก่าแก่ที่สุดของเมืองต้าเหลียน ให้ท่านได้ถ่ายภาพรูปรกับสถาปัตยกรรมสไตล์ Russian Imperial ที่ดูแปลกตาจากตึกจีนทั่วไป



คำ

📍 รับประทานอาหารค่ำสไตล์ต้าเหลียน

หลังอาหารค่ำนำท่านสู่ สวนตงกั่ง หนึ่งในจุดเช็คอินที่ทันสมัยและชิคที่สุดของเมืองต้าเหลียน มีจุดชมวิวยามทะเล เพราะสวนนี้ตั้งอยู่ติดชายฝั่งทะเล มีทางเดินยาวและทางปั่นจักรยานที่กว้างขวาง เหมาะแก่การรับลมทะเล และบางครั้งบริเวณตึกสูงโดยรอบพื้นที่ จะมีการเริ่มเปิดไฟสลัปสีได้บรรยากาศที่แตกต่างไปอีกแบบ



📍 พักที่ FURONG INTERNATIONAL HOTEL หรือเทียบเท่าระดับ 4

วันที่สาม ต้าเหลียน • ตานตง • ชายแดนติดเกาหลีเหนือ • สะพานขาด • ล่องเรือแม่น้ำยาลู่ • ถนนอันดง

เช้า

📍 รับประทานอาหารเช้า ณ ห้องอาหารโรงแรม

เที่ยว
บาย

นำท่านเดินทางสู่ เมืองตานตง (ใช้เวลาเดินทางประมาณ 4 ชั่วโมง) เมืองชายแดนที่ใหญ่ที่สุดของจีน ตั้งอยู่ติดกับประเทศ เกาหลีเหนือ โดยมีเพียงแม่น้ำยาลูกั้นกลาง

🎯 รับประทานอาหารกลางวันสไตล์ตานตง

นำท่านเดินทางสู่ ชายแดนติดเกาหลีเหนือ ให้ท่านได้ดำช้ำกับบริเวณชายแดนที่สามารถยื่นมองไปยังฝั่งตรงข้ามที่เป็นเขตชายแดนจีน-เกาหลีเหนือ



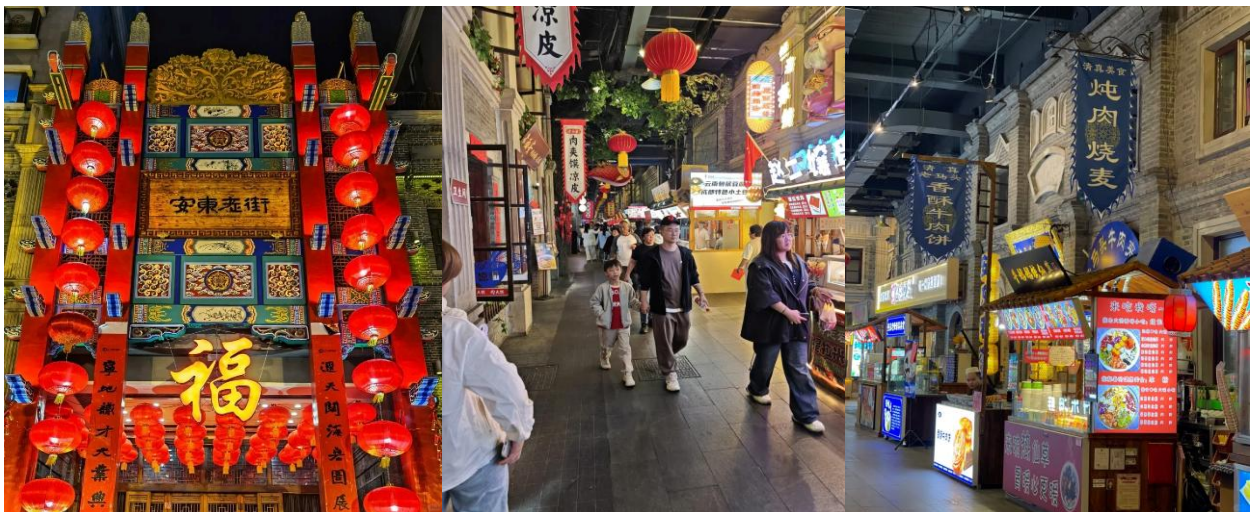
และนำท่านดำช้ำ สะพานขาด แลนด์มาร์กอันดับหนึ่ง เป็นสะพานที่ถูกระเบิดทำลายในช่วงสงครามเกาหลี ฝั่งจีนยังคงรักษาซากสะพานที่ขาดไว้เป็นอนุสรณ์สถาน



จากนั้นนำท่าน ล่องเรือแม่น้ำยาลู หนึ่งในประสบการณ์การท่องเที่ยวที่แปลกใหม่ ที่ไม่ใช่แค่การชมวิวทางธรรมชาติ แต่คือการ "แอบส่อง" หนึ่งในประเทศที่ปิดลับที่สุดในโลกอย่าง เกาหลีเหนือ ในระยะที่ใกล้ห่างจากทหารเกาหลีเหนือแค่ไม่กี่เมตรซึ่งท่านจะได้สัมผัสถึงความต่างที่ชัดเจน ภาพตึกสูงระฟ้าฝั่งตานตง (จีน) ตัดกับอาคารสีทึมๆ และต้นไม้ที่ดูแห้งแล้งฝั่งจีนอียู (เกาหลีเหนือ)



คำ **101** รับประทานอาหารค่ำ **เมนู..บุฟเฟ่ต์ปิ้งย่าง**
 หลังอาหารค่ำนำท่านเดินทางสู่ **ถนนอันตง** ให้ท่านเดินเล่น ซิล สัมผัสบรรยากาศย้อนยุคที่ผสมผสานระหว่างจีนและเกาหลี ที่นี้จึงถูกสร้างขึ้นเพื่อจำลองบรรยากาศความรุ่งเรืองของเมืองในยุคช่วงปี 1920-1930 ซึ่งเป็นยุคที่สถาปัตยกรรมแบบตะวันตกและตะวันออกมาบรรจบกัน



พักที่ DANDONG PEARL ISLAND GOLF CLUB HOTEL หรือเทียบเท่าระดับ 4

วันที่มี ตานตง • เส้นหยาง • พระราชวังกู่กงเส้นหยาง • ถนนโบราณหม่านซิง • ถนนจงเจีย (POP MART) • ตรอกกาแฟปาจิง

เช้า **101** รับประทานอาหารเช้า ณ ห้องอาหารโรงแรม
 นำท่านเดินทางสู่ **เมืองเส้นหยาง** (ใช้เวลาเดินทางประมาณ 4 ชั่วโมง) เมืองเอกของมณฑลเหลียวหนิง มีชื่อเดิมเป็นภาษาแมนจูว่า “มุกเดน

เที่ยง **101** รับประทานอาหารกลางวันสไตล์เส้นหยาง
บ่าย นำท่านเดินทางสู่ **พระราชวังกู่กงเส้นหยาง** โบราณสถานจากสมัยต้นราชวงศ์ชิง ที่ได้รับการดูแลรักษาเป็นอย่างดีและมีลักษณะคล้ายคลึงกันมากกับพระราชวังหลวงที่กรุงปักกิ่ง สร้างขึ้นเมื่อปี ค.ศ.1625 ภายหลังจากที่ราชวงศ์แมนจูได้สถาปนาให้เส้นหยางเป็นราชธานี ประกอบด้วยตึกใหญ่ๆน้อยกว่า 300 ห้องบนพื้นที่กว่า 60,000 ตารางเมตร ภายหลังจากที่ราชวงศ์หมิงถูกโค่นล้มลง (ค.ศ.1368-1644) ชาวแมนจูก็ได้สถาปนาราชวงศ์ชิงขึ้นได้

ย้ายเมืองหลวงไปอยู่ที่กรุงปักกิ่ง และใช้เสียนหยางเป็นเมืองหลวงแห่งที่สอง รวมทั้งใช้พระราชวังแห่งนี้เป็นที่ประทับขององค์จักรพรรดิเมื่อครั้งเสด็จเยือนทางเหนือ



หมายเหตุ: พระราชวังโบราณกู้กง*** ปิดทำการเข้าชมทุกวันจันทร์ ***
ทางบริษัทฯ ขอสงวนสิทธิ์ในการสลับปรับเปลี่ยนวันเข้าชมพระราชวังกู้กง โดยไม่ต้องแจ้งให้ทราบล่วงหน้า
ทั้งนี้จะยึดถือผลประโยชน์ของลูกค้าทัวร์เป็นสำคัญ

จากนั้นนำท่านชม ถนนโบราณหม่านซิงเสียนหยาง หรือ ถนนแมนจู ที่มีบรรยากาศแบบโบราณเหมือนนำท่านกลับ
สู่อุตเมื่อสามร้อยกว่าปีที่แล้ว นำท่านเดินชม ถนนคนเดินจงเจีย ตั้งอยู่ในเมืองเสียนหยาง เป็นหนึ่งในแหล่งช้อปปิ้ง
ที่มีชื่อเสียงที่สุดของเมือง และเป็นถนนคนเดินที่เก่าแก่ที่สุด ถนนนี้เต็มไปด้วยร้านค้า ร้านอาหาร และแหล่งบันเทิง
มากมาย รวมถึงร้าน POP MART ART TOY ยอดฮิต! ให้ท่านเลือกซื้อ ที่นี่เป็นจุดหมาย ยอดนิยมสำหรับทั้ง
นักท่องเที่ยวและคนท้องถิ่น ถนนจงเจียยังคงมีสถาปัตยกรรมที่ผสมผสานระหว่างแบบจีนโบราณและสมัยใหม่ ซึ่ง
ทำให้บรรยากาศเป็นเอกลักษณ์ โดยเฉพาะในช่วงเทศกาลต่าง ๆ ที่จะมีการจัดตกแต่งไฟและกิจกรรมพิเศษ



นำท่านเดินทางสู่ **ตรอกกาแฟปาจิง** ย่านประวัติศาสตร์ที่ถูกปลูกให้มีชีวิตใหม่ด้วยวัฒนธรรม Slow Life ของวัยรุ่น
เสียนหยาง วัยรุ่นเสียนหยางยกให้ที่นี่เป็นจุด City Walk อันดับต้นๆ เพราะนอกจากคาเฟ่แล้ว ยังมีร้านขายของ
แฮนด์เมด ร้านหนังสืออิสระ และแกลเลอรีเล็กๆ กระจายตัวอยู่ทั่วไป ย่านนี้เป็นเขตที่เคยเป็นที่ตั้งของสถานกงสุล
และบ้านพักชาวต่างชาติในสมัยก่อน จึงมีกลิ่นอายสถาปัตยกรรมตะวันตกแบบคลาสสิก



คำ

📍 รับประทานอาหารค่ำ **เมนู...เปิดย่าง**

📍 พักที่ COUNTRY GARDEN PHOENIX HOTEL SHENYANG หรือเทียบเท่าระดับ 5 🌟🌟🌟🌟🌟

วันที่ทำ

เส้นทาง • คฤหาสน์ตระกูลจาง • บ้านคุณหนูจ้าวซือ • บ้านน้ำตาลปั้นตระกูลหลี่ (รวม D.I.Y. กิจกรรมปั่นน้ำตาล) • ตลาดเป่ยซือฉาง • ซีถ่า ไนท์มาร์เก็ต

เช้า

📍 รับประทานอาหารเช้า ณ ห้องอาหารโรงแรม

นำท่านเดินทางสู่ **คฤหาสน์ตระกูลจาง** ถูกสร้างขึ้นเมื่อปี ค.ศ. 1914 ตั้งอยู่ในเขตเส้นเหอ เมืองเสิ่นหยาง เป็นบ้านพักของนายพลจางจ้าวหลิน ผู้เป็นพ่อ และนายพลจางเสวียเหลียง ลูกชาย ซึ่งทั้งสองเป็นทหารระดับนายพลก๊กมินตั๋ง มีส่วนสำคัญในการขับไล่ญี่ปุ่น จนได้รับการจารึกไว้ในประวัติศาสตร์ คฤหาสน์นี้มีพื้นที่ 36,000 ตารางเมตร คฤหาสน์เป็นรูปสี่เหลี่ยมจัตุรัส สถาปัตยกรรมเป็นแบบผสมผสานระหว่างสวนจีนโบราณและบ้านสไตล์ยุโรป ซึ่งเป็นบ้านที่ได้มีการอนุรักษ์ไว้อย่างสมบูรณ์แบบในยุคปัจจุบัน



และนำท่านชม **บ้านคุณหนูจ้าวซือ** หรือบ้านคุณหนูสี่เป็นผู้รู้ใจและให้การสนับสนุนแนวทางรักชาติของนายพลจางเสวียเหลียง เป็นบ้านสองชั้นสถาปัตยกรรมจีนผสมยุโรป การก่อสร้างมีความสง่างามที่เรียบง่าย ตกแต่งอย่างสวยงามและหรูหรา ให้ท่านชมห้องรับแขก ห้องบอลรูมจัดงาน เต้นรำ , ห้องอาหาร, ห้องหนังสือ และห้องทำงาน



และนำท่านสู่ บ้านน้ำตาลปั้นตระกูลหลี (รวม D.I.Y. กิจกรรมปั้นน้ำตาล) มรดกทางวัฒนธรรมที่จับต้องไม่ได้ เป็นศิลปะที่สืบทอดกันมานานกว่า 4 รุ่น ซึ่งตระกูลหลีได้ยกระดับการ "ปั้นน้ำตาล" ให้กลายเป็นงานศิลปะชั้นสูง งานปั้นน้ำตาลของตระกูลหลีขึ้นชื่อเรื่องความบาง (ผั่งน้ำตาลบางเหมือนกระดาษ) ซึ่งทำได้ยากกว่าการปั้นน้ำตาลแบบอื่นๆ



เที่ยง

🎯 รับประทานอาหารกลางวันสไตล์เส้นหยาง

บ่าย

นำท่านสู่ ตลาดเป่ย์ซื่อฉาง ศูนย์รวมของกินพื้นเมือง ย่านนี้ได้รับการปรับปรุงใหม่ให้เป็นถนนสายวัฒนธรรม ตึกแถวสไตล์จีนโบราณที่มีโคมไฟสีแดงประดับประดา จะทำให้ท่านรู้สึกเหมือนหลุดเข้าไปในยุคราชวงศ์ชิง ให้ท่านเดินเล่นเพลิดเพลิน และขอแนะนำสิ่งที่ไม่ควรพลาดมาถึงตลาดเป่ย์ซื่อฉาง คือเหล่าร้านอาหารระดับตำนานหลายร้าน เช่น Lao Bian Dumplings ร้านเกี้ยวชื่อดังที่มีอายุกว่าร้อยปี ของกินเล่นต่งเป่ย์ และอาหารแมนจูแท้ๆ ให้ท่านได้ไปพิสูจน์รสชาติลิ้มลองความอร่อย



ค่ำ 10 รับประทานอาหารค่ำ **เมนู...สุกี้หม้อไฟ**

หลังอาหารค่านำท่านสู่ **ซีต้า ไนท์มาร์เก็ต** ย่านนี้เป็นที่อยู่อาศัยของชาวจีนเชื้อสายเกาหลีมีมานานกว่าร้อยปี ทำให้ทุกอย่างที่นี่ ตั้งแต่ภาษาบนป้ายไฟนีออน ไปจนถึงสูตรกิมจิแบบดั้งเดิมโดยแท้ ที่ส่งต่อกันมารุ่นสู่รุ่นเป็นย่านที่ผสมผสานวัฒนธรรมที่ลงตัวที่สุดจุดหนึ่งในจีน



พักที่ COUNTRY GARDEN PHOENIX HOTEL SHENYANG หรือเทียบเท่าระดับ 5

วันที่หก ตลาดพื้นเมืองเสี่ยวเหอเหยียน • เล่นหยาง • เชียงไฮ้ (MU5604:14.25-16.55) • เชียงไฮ้ • กรุงเทพฯ (สนามบินสุวรรณภูมิ) (MU547:21.00-00.40+1)

เช้า 10 รับประทานอาหารเช้า ณ ห้องอาหารโรงแรม

นำท่านสู่ ตลาดพื้นเมืองเสี่ยวเหอเหยียน ให้ท่านจะเห็นวิถีชีวิตชาวตะวันออกเฉียงเหนือ (ตงเป่ย์) แบบดั้งเดิม บรรยากาศจะเต็มไปด้วยควันจากหม้อหนึ่งและความวุ่นวายที่ดูมีชีวิตชีวาและสนุกสนานมาก



สมควรแก่เวลา กรุณาตรวจเช็คสัมภาระให้เรียบร้อย เพื่อเตรียมตัวเดินทางสู่สนามบินเพื่อกลับกรุงเทพฯ

14.25 น. ออกเดินทางสู่ เชียงไฮ้ โดยสายการบิน CHINA EASTERN AIRLINE เที่ยวบินที่ MU5604
(บริการอาหารว่างบนเครื่อง)

****การบริการอาหารและเครื่องดื่มบนเครื่องบิน เป็นบริการของสายการบิน ทั้งนี้อาจจะมีการเปลี่ยนแปลงได้ขึ้นอยู่กับนโยบายของสายการบิน โดยไม่ต้องแจ้งให้ทราบล่วงหน้า****

16.55 น. เดินทางถึง สนามบินเมืองเชียงไฮ้ “นครปารีสแห่งตะวันออก ” ปัจจุบันเชียงไฮ้เป็นศูนย์กลางอุตสาหกรรมที่ใหญ่ที่สุดของจีน

21.00 น. เหนินฟ้าสู่ กรุงเทพฯ โดยสายการบิน CHINA EASTERN AIRLINE เที่ยวบินที่ MU547✈
(บริการอาหารว่างบนเครื่อง)

****การบริการอาหารและเครื่องดื่มบนเครื่องบิน เป็นบริการของสายการบิน ทั้งนี้อาจจะมีการเปลี่ยนแปลงได้ขึ้นอยู่กับนโยบายของสายการบิน โดยไม่ต้องแจ้งให้ทราบล่วงหน้า****

00.40 น.+1 ถึง กรุงเทพฯ สนามบินสุวรรณภูมิ โดยสวัสดิภาพ พร้อมความประทับใจ..... 😊😊😊😊

*****ขอบคุณทุกท่านที่ใช้บริการ*****

😊😊😊😊 ซื่อสัตย์ จริงใจ ห่วงใย เน้นบริการ คืองานของเรา 😊😊😊😊

****หมายเหตุ: โปรแกรมและราคาสามารถเปลี่ยนแปลงได้ตามความเหมาะสมโดยไม่ต้องแจ้งให้ทราบล่วงหน้าทางบริษัทฯ จะถือผลประโยชน์ของลูกค้าเป็นสำคัญ****

****ในกรณีที่ลูกค้าต้องออกตัวโดยสารภายในประเทศ (เครื่องบิน, รถทัวร์, รถไฟ) กรุณาติดต่อเจ้าหน้าที่ของบริษัทฯ เพื่อเช็ค ว่ากรุ๊ปมีการคอนเฟิร์มเดินทางก่อนทุกครั้ง เนื่องจากสายการบินอาจมีการปรับเปลี่ยนไฟล์ทบิน หรือเวลาบิน โดยไม่ได้แจ้งให้ทราบล่วงหน้า ทางบริษัทฯ จะไม่รับผิดชอบใด ๆ ในกรณี ถ้าท่านออกตัวภายในโดยไม่แจ้งให้ทราบและหากไฟล์ทบินมีการปรับเปลี่ยนเวลาบิน เพราะถือว่าท่านยอมรับในเงื่อนไขดังกล่าว****

เช็คด่วน!! PASSPORT แบบไหนเข้าข่ายชำรุด

1. ตัวเล่ม บิดงอ บิดคด ไม่เรียบเหมือนเดิม
2. มี รอยรูด รอยฉีก ที่ไม่ใช่ของเจ้าหน้าที่
3. ข้อมูลส่วนตัว เลื่อน หรืออ่านไม่ออก
4. มีคราบหมึก รอยเปื้อน รอยขีดเขียน
5. ถูกดัดแปลง แก้วไข หรือลบข้อมูล
6. เล่มโดน น้ำ ความชื้น จนบวม หรือมีคราบเสียหาย
7. แผ่นเคลือบหน้ารูปหรือหน้าสำคัญ พองหรือหลุด
8. หน้าปกหรือหน้ากระดาษ ขาด หลุด ชำรุด หรือมีครูปกรง
9. มีสติ๊กเกอร์หรือสิ่งแปลกปลอม ติดในหน้าที่ไม่เกี่ยวข้อง

หมายเหตุ: หากพาสปอร์ตมีความเสียหายทางกายภาพจะถือว่า "ชำรุด" และต้องทำเล่มใหม่ก่อนเดินทาง

ตัวอย่างประเภทห้องพัก

1. SINGLE (SGL)

2. TWIN (TWN)

3. DOUBLE (DBL)

4. TRIPLE (TRP)

ชี้แจงประเภทห้องพักโรงแรม ณ วันเข้าพัก

- 1.กรณีห้องพักแบบ TWIN BED (เตียงเล็ก 2 เตียง) ซึ่งทางโรงแรมไม่มีหรือเต็ม ทางบริษัทฯจะขอปรับเป็นห้อง DOUBLE BED แทน
- 2.กรณีห้องพักแบบ DOUBLE BED (1 เตียงใหญ่) ซึ่งโรงแรมไม่มีหรือเต็ม ทางบริษัทฯจะขอปรับเป็นห้อง TWIN BED แทน
- 3.กรณีห้องพักแบบ SINGLE BED (1 เตียงใหญ่) ซึ่งโรงแรมไม่มีหรือเต็ม ทางบริษัทฯขอปรับเป็นห้อง TWIN BED แทน
- 4.กรณีห้องพักแบบ TRIPLE BED ประเภทห้องพักจะเป็น ห้องคู่ หรือ ห้องเตียงใหญ่ + 1เสริมเตียงหรือเตียงพับ *ไม่ใช่ห้องพักแบบ 3 เตียง*

----- โดยมีต้องแจ้งให้ทราบล่วงหน้า -----

กรณีมาเป็นครอบครัวใหญ่มีการริขอห้องพักคนละประเภท ห้องในวันที่เข้าพักอาจจะไม่ได้อยู่ใกล้กัน หรืออาจจะไม่ได้อยู่ในชั้นเดียวกัน เนื่องด้วยแต่ละโรงแรมมีการจัดห้องพักที่แตกต่างกันไป *โดยมีต้องแจ้งให้ทราบล่วงหน้า*
ในช่วงฤดูหนาวหรืออากาศเย็นบางโรงแรมจะปรับโหมดเครื่องปรับอากาศเป็นโหมดทำความร้อนในห้องพักแทน

*** หากสายการบินมีการปรับราคาภาษีน้ำมันขึ้น ทางบริษัทฯ ขอสงวนสิทธิ์เก็บค่าภาษีน้ำมันเพิ่มเติมตามความเป็นจริง ก่อนการเดินทาง ****ราคาทัวร์นี้ใช้ค่าภาษีน้ำมัน ณ วันที่ 7 พ.ค.69****

อัตราค่าบริการ (ราคาต่อท่าน) คณะจอยทัวร์ขั้นต่ำ 9 ท่านออกเดินทางพร้อมหัวหน้าทัวร์

วันเดินทาง	ราคาทัวร์ผู้ใหญ่ พักห้องละ 2-3 ท่าน (9 ท่านออกเดินทาง)	พักเดี่ยว จ่ายเพิ่ม	ราคาทัวร์ผู้ใหญ่ ไม่รวมตัว
11 - 16 กรกฎาคม 2569	32,999 บาท/ท่าน	6,000 บาท/ท่าน	18,999 บาท/ท่าน
8 - 13 สิงหาคม 2569	38,999 บาท/ท่าน	6,000 บาท/ท่าน	21,999 บาท/ท่าน
12 - 17 กันยายน 2569	32,999 บาท/ท่าน	6,000 บาท/ท่าน	18,999 บาท/ท่าน
23 - 28 ตุลาคม 2569	33,999 บาท/ท่าน	6,000 บาท/ท่าน	18,999 บาท/ท่าน

อัตราค่าบริการนี้รวม



✓ ค่าตั๋วเครื่องบินชั้นทัศนางจร ไป-กลับ พร้อมกรุ๊ป ตามที่ระบุไว้ในรายการเท่านั้น **ตั๋วเครื่องบินที่ใช้เป็นแบบกรุ๊ปไม่สามารถเลือกที่นั่งล่วงหน้าได้ (ท่านจะได้รับที่นั่งแบบสุ่มเท่านั้น)**



✓ ค่าภาษีสนามบินทุกแห่ง



✓ ค่าโรงแรมระดับมาตรฐาน (พักห้องละ 2-3 ท่าน) กรณีห้อง TWIN BED (เตียงเดี่ยว 2 เตียง) ซึ่งโรงแรมไม่มีหรือเต็ม ทางบริษัทขอปรับเป็นห้อง DOUBLE BED แทนโดยไม่ต้องแจ้งให้ทราบล่วงหน้า หรือ หากต้องการห้องพักแบบ DOUBLE BED ซึ่งโรงแรมไม่มีหรือเต็ม ทางบริษัทขอปรับเป็นห้อง TWIN BED แทนโดยไม่ต้องแจ้งให้ทราบล่วงหน้า เช่นกัน กรณีพักแบบ TRIPLE ROOM 3 ท่าน 1 ห้อง ท่านที่ 3 อาจเป็นเสริมเตียง หรือ SOFA BED หรือ เสริมฟูกที่นอน ทั้งนี้ขึ้นอยู่กับรูปแบบการจัดห้องพักของโรงแรมนั้นๆ



✓ ค่าอาหาร ตามที่ระบุไว้ในรายการ



✓ ค่ายานพาหนะ และค่าธรรมเนียมเข้าชมสถานที่ต่างๆ ตามที่ระบุไว้ในรายการ



✓ น้ำหนักสัมภาระ: ท่านละไม่เกิน 23 กิโลกรัม จำนวนท่านละ 1 ใบ สัมภาระติดตัวขึ้นเครื่องได้ 1 ชิ้น ต่อท่าน น้ำหนักต้องไม่เกิน 7 กิโลกรัม, ค่าประกันวินาศภัยเครื่องบินตามเงื่อนไขของแต่ละสายการบินที่มีการเรียกเก็บ

ค่าประกันอุบัติเหตุในการเดินทางต่างประเทศ



ตารางผลประโยชน์ Benefits Schedule

แผนการประกันภัยอุบัติเหตุเดินทางสำหรับธุรกิจนำเที่ยว

ชื่อตกลงคุ้มครอง	จำนวนเงินประกัน (บาท)
เสียชีวิต สูญเสียอวัยวะ สายตา หรือทุพพลภาพถาวรสิ้นเชิงเนื่องจากอุบัติเหตุ	1,000,000
การรักษาพยาบาลต่ออุบัติเหตุแต่ละครั้ง ต่อคน ต่อระยะเวลาเดินทาง ไม่เกินวงเงิน	500,000

เงื่อนไข

1. ความคุ้มครองและผลประโยชน์จำกัดความรับผิดชอบต่อการสูญเสียจากอุบัติเหตุแต่ละครั้ง สำหรับค่าชดเชยต่างๆ ตามกรมธรรม์สูงสุดไม่เกิน 1,000,000 บาทต่ออุบัติเหตุแต่ละครั้งภายใต้กรมธรรม์มาตรฐาน สำหรับธุรกิจนำเที่ยว ผู้ถือกรมธรรม์ต้องแจ้งรายละเอียด การเดินทาง จำนวนรายชื่อ และโปรแกรมการเดินทาง ของนักท่องเที่ยว ให้บริษัทฯ ทราบก่อนกำหนดการเดินทางทุกครั้ง
2. ระยะเวลาคุ้มครอง : 1 เกี่ยวการเดินทาง (trip)
3. ไม่จำกัดอายุผู้เอาประกันภัย
4. กรมธรรม์ประกันภัยนี้ ไม่คุ้มครองผู้ที่เดินทางไป หรือการเดินทางผ่าน หรือ การเดินทางภายในประเทศต่อไปนี้ อัฟกานิสถาน เบลารุส โครเมีย (รวมถึงเซวัสโตปอล) คิวบา อิหร่าน เนปาล (เฉพาะพื้นที่ใดๆ ที่มีความสูงตั้งแต่ 1,500 เมตร จากระดับน้ำทะเลขึ้นไป) เกาหลีเหนือ รัสเซีย ซีเรีย เวมซูลลา พม่า และยูเครน เฉพาะภูมิภาคโดเนตลค์ ลูฮันสค์ เดอร์ซอน และซาปอริฌเนีย - ประเทศต่างๆ ที่ได้รับการคว่ำบาตรจากสหประชาชาติ หรือได้รับการคว่ำบาตรทางการค้าทางเศรษฐกิจ กฎหมายหรือข้อบังคับของสหภาพยุโรป สหราชอาณาจักร หรือ สหรัฐอเมริกา

อัตราค่าบริการนี้ไม่รวม

- ✘ ค่าทำหนังสือเดินทางทุกประเภท
- ✘ ชาวต่างชาติที่พำนักในประเทศไทย การเดินทางเข้า-ออกประเทศไทย ต้องไปทำเอกสารเข้า-ออกเอง โดยที่ทางบริษัทฯ ไม่ได้ดำเนินการให้ทุกกรณี
- ✘ ค่าธรรมเนียมวีซ่าท่องเที่ยวเข้าประเทศจีน ผู้ถือหนังสือเดินทางไทย (หมายเหตุ : ตั้งแต่วันที่ 1 มีนาคม 2567 จีนยกเลิกการขอวีซ่า สำหรับหนังสือเดินทางไทย ท่านสามารถเข้าจีนโดยไม่ต้องขอวีซ่า) ยกเว้นกรณี การพำนักถาวร การทำงาน การศึกษา กิจกรรมด้านสื่อ หรือกิจกรรมอื่น ๆ ที่จำเป็นต้องได้รับการอนุญาตล่วงหน้าจากหน่วยงานที่รับผิดชอบของอีกฝ่ายหนึ่ง
- ✘ ค่าวีซ่าจีนสำหรับชาวต่างชาติที่ต้องยื่นวีซ่าเข้าประเทศจีน กรุณาเช็ครับกับทางเจ้าหน้าที่บริษัททัวร์
- ✘ ค่าดำเนินการคัดกรองตรวจหาเชื้อ RT-PCR หรือ ATK ในกรณีนี้ที่ประเทศจีนต้องให้ตรวจ
- ✘ ค่าใช้จ่ายอื่นๆ ที่นอกเหนือจากรายการระบุ เช่น ค่าใช้จ่ายส่วนตัวอื่นๆ ฯลฯ
- ✘ ค่าภาษีมูลค่าเพิ่ม VAT 7 % และหักภาษี ณ ที่จ่าย 3 % ในกรณีที่ลูกค้าต้องการใบเสร็จรับเงินที่ถูกต้อง จะต้องบวกค่าภาษีมูลค่าเพิ่ม และหัก ณ ที่จ่าย จากยอดขายจริงทั้งหมดเท่านั้น และโปรดแจ้งทางบริษัทฯ จะออกให้ภายหลัง ขอสงวนสิทธิ์ออกใบเสร็จที่ถูกต้องให้กับบริษัททัวร์เท่านั้น
- ✘ ค่าธรรมเนียมน้ำมันและภาษีสนามบิน ทางบริษัทฯ ขอสงวนสิทธิ์เก็บค่าภาษีน้ำมันเพิ่มตามความเป็นจริง ก่อนการเดินทาง

กรุณาเตรียมค่าทิปหัวหน้าทัวร์ โกด์ และคนขับรถ รวม 1,500 บาท
เด็กชำระทิปเท่ากับผู้ใหญ่



สำคัญมาก!!

หนังสือเดินทาง (Passport) ต้องมีอายุ 6 เดือนขึ้นไป
และเหลือหน้าว่าง 2 หน้าขึ้นไป ต้องนำมาในวันเดินทาง

****ทางบริษัท ไม่สามารถรับผิดชอบ ในกรณีที่ลืมนำมา หรือนำหนังสือเดินทางมาผิดเล่ม**

กฎข้อบังคับ Power Bank ที่จะนำขึ้นเครื่อง

Power Bank ที่จะนำขึ้นเครื่องที่สนามบินเมืองจีน ต้องมีเครื่องหมาย CCC (China Compulsory Certificate (CCC) หรือเครื่องหมาย 3C เป็นเครื่องหมาย รับรองความปลอดภัยภาคบังคับของจีน ถึงจะนำขึ้นเครื่องได้ ถ้าไม่มีเครื่องหมายนี้ที่ด้านหลังของ Power Bank ไม่สามารถนำขึ้นเครื่องได้



ข้อควรทราบก่อนการเดินทาง

- คณะจอยทัวร์ขั้นต่ำ 9 ท่าน ออกเดินทาง มีหัวหน้าทัวร์ ไทยเดินทางไป-กลับ พร้อมกับการบริการรถรับ-ส่งตามสนามบิน จำนวนผู้เดินทางอาจมีการปรับเปลี่ยนโดยไม่ต้องแจ้งให้ทราบล่วงหน้า
- บริษัทฯ มีสิทธิ์ที่จะเปลี่ยนแปลงรายละเอียดบางประการ ในทัวร์นี้ เมื่อเกิดเหตุสุดวิสัยจนไม่อาจแก้ไขได้
- รายการท่องเที่ยวสามารถเปลี่ยนแปลงได้ตามความเหมาะสม โดยคำนึงถึงผลประโยชน์ของผู้เดินทางเป็นสำคัญ
- รายการท่องเที่ยว และอาหาร สามารถสลับรายการในแต่ละวัน เพื่อให้โปรแกรมการท่องเที่ยวเป็นไปอย่างราบรื่น และเหมาะสมโดยคำนึงถึงผลประโยชน์ของผู้เดินทางเป็นสำคัญ
- บริษัทฯ ไม่รับผิดชอบค่าเสียหายในเหตุการณ์ที่เกิดจากสายการบิน ภัยธรรมชาติ ปฏิวัติ และอื่นๆ ที่อยู่นอกเหนือการควบคุมของทางบริษัทฯ หรือค่าใช้จ่ายเพิ่มเติมที่เกิดขึ้นทางตรงหรือทางอ้อม เช่น การเจ็บป่วย, การถูกทำร้าย, การสูญหาย, ความล่าช้า หรือจากอุบัติเหตุต่างๆ
- ทางบริษัทฯ จะไม่รับผิดชอบใดๆทั้งสิ้นหากเกิดกรณีความล่าช้าจากสายการบิน, การประท้วง, การนัดหยุดงาน, การก่อจลาจล หรือกรณีที่ท่านถูกปฏิเสธการเข้าหรือออกเมืองจากเจ้าหน้าที่ตรวจคนเข้าเมือง หรือเจ้าหน้าที่กรมแรงงานทั้งจากไทย และต่างประเทศ ซึ่งอยู่นอกเหนือความรับผิดชอบของบริษัทฯ
- หากไม่สามารถไปเที่ยวในสถานที่ที่ระบุในโปรแกรมได้ อันเนื่องมาจากธรรมชาติ ความล่าช้า และความผิดพลาดจากทางสายการบิน จะไม่มีการคืนเงินใดๆ ทั้งสิ้น แต่ทั้งนี้ทางบริษัทฯ จะจัดหาเที่ยวทางเลือกอื่นมาให้ได้โดยของส่วนสิทธิ์การจดหมายโดยไม่แจ้งให้ทราบล่วงหน้า
- ราคานี้คิดตามราคาตั๋วเครื่องบินในปัจจุบัน หากราคาตั๋วเครื่องบินปรับสูงขึ้น บริษัทฯ สงวนสิทธิ์ที่จะปรับราคาตั๋วเครื่องบินตามสถานการณ์ดังกล่าว
- ทางบริษัทฯ จะไม่รับผิดชอบใดๆ ทั้งสิ้น หากท่านใช้บริการของทางบริษัทฯ ไม่ครบ อาทิ ไม่เที่ยวบางรายการไม่ทานอาหารบางมื้อเพราะค่าใช้จ่ายทุกอย่าง ทางบริษัทฯ ได้ชำระค่าใช้จ่ายให้ตัวแทนต่างประเทศแบบเหมาขนาดก่อนออกเดินทางแล้ว
- กรณีที่ต้องตรวจคนเข้าเมืองทั้งที่กรุงเทพฯ และในต่างประเทศปฏิเสธไม่ให้เดินทางออก หรือเข้าประเทศที่ระบุในรายการเดินทางบริษัทฯ ของส่วนสิทธิ์ที่จะไม่คืนค่าบริการไม่ว่ากรณีใดๆ ทั้งสิ้น
- ทางบริษัทฯ จะไม่รับผิดชอบใดๆ ทั้งสิ้น หากเกิดสิ่งของสูญหายจากการโจรกรรม และ/หรือ เกิดอุบัติเหตุที่เกิดจากความประมาทของตัวนักท่องเที่ยวเอง
- ในกรณีที่ลูกค้าต้องออกตั๋วโดยสารภายในประเทศ กรุณาติดต่อเจ้าหน้าที่ของบริษัทฯ ก่อนทุกครั้ง มิฉะนั้นทางบริษัทฯ จะไม่รับผิดชอบค่าใช้จ่ายใดๆ ทั้งสิ้น
- เมื่อท่านตกลงชำระเงินไม่ว่าทั้งหมดหรือบางส่วนกับทางบริษัทฯ ทางบริษัทฯ จะถือว่าท่านได้ยอมรับในเงื่อนไขข้อตกลงต่างๆ ที่ได้ระบุไว้แล้วทั้งหมด
- ที่นั่ง Long Leg โดยปกติอยู่บนบริเวณทางออกประตูฉุกเฉิน และผู้ที่จะนั่งต้องมีคุณสมบัติตรงตามที่สายการบินกำหนด เช่น ต้องเป็นผู้ที่มีร่างกายแข็งแรง และช่วยเหลือผู้อื่นได้อย่างรวดเร็วในกรณีที่เครื่องบินมีปัญหา เช่น สามารถเปิดประตูฉุกเฉินได้ (น้ำหนักประมาณ 20 กิโลกรัม) ไม่ใช่ผู้ที่มีปัญหาทางด้านสุขภาพและร่างกาย และอำนาจในการให้ที่นั่ง Long Leg ขึ้นอยู่กับทางเจ้าหน้าที่เช็คอินสายการบินตอนเวลาที่เช็คอินเท่านั้น

เงื่อนไขการจอง และชำระเงิน

CASE
01

ในการจองครั้งแรก

ชำระมัดจำท่านละ
20,000 บาท หรือทั้งหมด
(ภายใน 2 วัน หลังจากทำการจอง)
พร้อมส่งสำเนาหนังสือเดินทางแบบสี เท่านั้น !!
ให้กับเจ้าหน้าที่ฝ่ายขายก่อนการเดินทาง 20 วัน

**กรุณา ถ่ายสำเนาหนังสือเดินทาง
ให้ตรง ชัดเจน ตามตัวอย่าง**

มีผลกับการใช้กรอกใบตม.เข้าประเทศจีนแบบออนไลน์



(เงินมัดจำถือเป็นการยืนยันการจองกับบริษัทฯ และขอสงวนสิทธิ์ยกเลิกการจองของท่านหากท่าน
ไม่ชำระเงินตามกำหนด โดยไม่แจ้งให้ทราบล่วงหน้า)

CASE
02

กรณีลูกค้าทำการจองน้อยกว่าวันเดินทาง 30 วัน

ทางบริษัทฯ ขอสงวนสิทธิ์ในการเก็บค่าทัวร์เต็มจำนวนทันที
ในวันที่จองเท่านั้น

CASE
03

ชำระส่วนที่เหลือ ก่อนเดินทาง 30 วัน

(นับรวมวันเสาร์ อาทิตย์ และวันหยุดราชการ)
หากท่านไม่ชำระตามวันดังกล่าวทางบริษัทถือว่าท่านยกเลิกการเดินทาง
โดยไม่มีเงื่อนไข และขอสงวนสิทธิ์ในการคืนเงินตามเงื่อนไขการยกเลิก

CASE
04

กรณีที่ท่านชำระค่าทัวร์ทั้งหมดหรือบางส่วน

ทางบริษัทฯ ถือว่าท่านได้ยอมรับเงื่อนไขและข้อตกลงต่างๆ
ที่ได้ระบุไว้ทั้งหมดนี้แล้ว



แจ้งเพื่อทราบ

► กรณีลูกค้าจองทัวร์และชำระมัดจำแล้ว
ถือว่าท่านได้ยอมรับในข้อความ และเงื่อนไขที่บริษัทฯแจ้งข้างต้น

เงื่อนไขการยกเลิก

กรณีการขอยกเลิกการเดินทาง หรือเลื่อนการเดินทาง จะต้องอีเมลล์ เพื่อเป็นการแจ้งยกเลิกกับทางบริษัทอย่างเป็นทางการเป็นลายลักษณ์อักษร
(การยกเลิกการจอง กรุณาโทรติดต่อเจ้าหน้าที่ฝ่ายขายเท่านั้น)

กรณีต้องการขอรับเงินค่าบริการคืน จะต้องอีเมลล์ เพื่อทำเรื่องขอรับเงินค่าบริการคืน โดยแนบหนังสือมอบอำนาจพร้อมหลักฐานประกอบการมอบอำนาจ และหน้าสมุดบัญชีธนาคาร (ต้องเป็นชื่อบัญชีเดียวกันที่ชำระค่าบริการ) ที่ต้องการให้นำเงินเข้าให้ครบถ้วน โดยมีเงื่อนไขการคืนเงินค่าบริการ ตาม"ประกาศคณะกรรมการธุรกิจนำเที่ยวและมัคคุเทศก์ เรื่อง หลักเกณฑ์เกี่ยวกับการกำหนดอัตราการจ่ายเงินค่าบริการคืนให้แก่นักท่องเที่ยว พ.ศ. 2563" ดังนี้

วันที่ยกเลิกการเดินทาง	เก็บเงินยกเลิกการเดินทาง
ไม่น้อยกว่า 30 วันก่อนการเดินทาง (ไม่นับวันเดินทาง)	คืนเงินค่าทัวร์เต็มจำนวน ยกเว้น ค่าใช้จ่ายที่เกิดขึ้นจริง เพื่อการเตรียมการนำเที่ยว ทั้งหมด เช่น ค่ามัดจำ ตั๋วเครื่องบิน ค่าบริการแลนด์ ต่างประเทศ เป็นต้น
ไม่น้อยกว่า 15 - 29 วันก่อนการเดินทาง (ไม่นับวันเดินทาง)	คืนเงิน 50% ของค่าทัวร์ทั้งหมด ยกเว้น ค่าใช้จ่ายที่เกิดขึ้นจริง เพื่อการเตรียมการนำเที่ยว ทั้งหมด เช่น ค่ามัดจำ ตั๋วเครื่องบิน ค่าบริการแลนด์ ต่างประเทศ เป็นต้น
ไม่น้อยกว่า 15 วันก่อนการเดินทาง (ไม่นับวันเดินทาง)	ทางบริษัทของสงวนสิทธิ์ ไม่คืนเงินค่าทัวร์ทั้งหมด การจ่ายเงินคืนแก่นักท่องเที่ยวตามข้อกำหนดด้านบนซึ่งมีการ หักเงินในบางส่วนนั้น เนื่องจากทางบริษัทมีค่าใช้จ่ายที่ได้จ่ายจริง เพื่อการเตรียมการนำเที่ยวไปแล้ว เช่น การมัดจำที่นั่ง ตั๋วเครื่องบิน การจองที่พัก และ ค่าใช้จ่ายที่จำเป็นอื่นๆ เป็นต้น
การยกเลิกเดินทางกับกรุ๊ป ที่ออกเดินทางช่วง เทศกาลวันหยุด เช่น ปีใหม่, สงกรานต์ เป็นต้น	บางสายการบินมีการรันตีมัดจำที่นั่งกับสายการบิน และค่ามัดจำที่พัก รวมถึงเที่ยวบินพิเศษ เช่น CHARTER FLIGHT จะไม่มีการคืนเงินมัดจำ หรือ ค่าทัวร์ทั้งหมดที่ชำระแล้ว ไม่ว่ายกเลิกด้วยกรณีใดๆ
หากท่าน งดการใช้บริการ รายการใดรายการหนึ่ง หรือ ไม่เดินทางพร้อมคณะ	ทางบริษัทฯ จะถือว่าท่านสละสิทธิ์ ไม่อาจเรียกร้อง ค่าบริการ และเงินมัดจำคืน ไม่ว่ากรณีใดๆ ทั้งสิ้น
กรณีที่กองตรวจคนเข้าเมือง ในกรุงเทพฯ และต่างประเทศ ปฏิเสธการเดินทาง ออกหรือเข้าประเทศที่ระบุ	บริษัทฯของสงวนสิทธิ์ ที่จะไม่คืนค่าทัวร์ ไม่ว่ากรณีใดๆ *สำคัญ บริษัททำธุรกิจเพื่อการท่องเที่ยวเท่านั้น ไม่สนับสนุนการเดินทาง เข้าประเทศโดยผิดกฎหมาย ลูกค้าต้องผ่านการตรวจคนเข้าเมือง ด้วยตัวของตนเอง โดยมีบุคคลที่ไม่สามารถช่วยเหลือใดๆได้ทั้งสิ้น

** ก่อนทำการจองทัวร์ทุกครั้ง กรุณาอ่านโปรแกรมอย่างละเอียดทุกหน้า และทุกบรรทัด
เนื่องจากทางบริษัทฯ จะอิงตามรายละเอียดของโปรแกรมที่ขายเป็นหลัก **

แจ้งเพื่อทราบ

กรณีลูกค้าจองทัวร์และชำระมัดจำแล้ว ถือว่าท่านได้ยอมรับในข้อความ และเงื่อนไขที่บริษัทฯแจ้งข้างต้น