



โปรแกรมและเงื่อนไขการเดินทาง GROUP TOUR / JOIN TOUR



CHIC 2020 CO., LTD 21/158 ซอยงามวงศ์วาน 43 แยก 2-19 (อินเขต 1/39) ทุ่งสองห้อง หลักสี่ กรุงเทพฯ 10210 License No. 11/05158



086-5487333 / 084-0881847



@chicjourney



chic-2020.com



chicjourney2020

CJN_K001_Happy Yummy 5D3N May-Sep 2026

HAPPY YUMMY SUMMER

KOREAN AIR (KE) / ASIANA AIRLINES (OZ)

พฤษภาคม - กันยายน 2569

ราคา เริ่มต้น 42,500.- บาท

	โปรแกรมการเดินทาง	อาหาร			โรงแรม
		เช้า	เที่ยง	ค่ำ	
1	กรุงเทพฯ - สนามบินสุวรรณภูมิ	-	-	-	
2	สนามบินอินชอน - สวนสันติภาพเอกีบง+สตาร์บัค - เมืองซูวอน - Starfield Suwon - Haengnidan Street	-			Novotel Ambassador Hotel Suwon หรือเทียบเท่าในระดับ 4 ดาว
3	พระราชวังถ็อกซู - K-Beauty Center คิ้วดีฟรี - ย่านเมียงดง				Sotetsu Hotels The Splaisir Seoul Myeongdong หรือเทียบเท่าในระดับ 4 ดาว
4	Free Day อิสระตามอัธยาศัย		-	-	Sotetsu Hotels The Splaisir Seoul Myeongdong หรือเทียบเท่าในระดับ 4 ดาว
5	Eunpyeong Hanok Village - Cafe Pokpo สนามบินอินชอน - สนามบินสุวรรณภูมิ (กรุงเทพฯ)				

HAPPY YUMMY SUMMER

วันแรก ท่าอากาศยานสุวรรณภูมิ (กรุงเทพฯ)

_____ น. คณะพร้อมกัน ณ **ท่าอากาศยานสุวรรณภูมิ** อาคารผู้โดยสารขาออกชั้น 4 ประตูทางเข้าที่ 9 - 10 พบเจ้าหน้าที่บริษัทฯ คอยต้อนรับพร้อมอำนวยความสะดวกด้านเอกสารและสัมภาระ บริเวณเคาน์เตอร์ของสายการบิน **KOREAN AIR / ASIANA AIRLINES**

ตารางเที่ยวบินของสายการบิน เส้นทาง กรุงเทพฯ – อินซอน
KOREAN AIR (KE) / ASIANA AIRLINES (OZ)

วันที่สอง สนามบินอินซอน – สวนสันติภาพเอกิบง – เมืองซูวอน – Starfield Suwon - Haengnidan Street

_____ น. ออกเดินทางสู่ ประเทศเกาหลีใต้ โดยสายการบิน **KOREAN AIR / ASIANA AIRLINES**
_____ น. ถึง **ท่าอากาศยานอินซอน** (เกาหลีใต้) ผ่านพิธีการตรวจคนเข้าเมือง และรับกระเป๋าสัมภาระ
(กรุณาปรับเวลาของท่านให้เร็วขึ้น 2 ชั่วโมง เพื่อให้ตรงกับเวลาท้องถิ่นของประเทศเกาหลี)

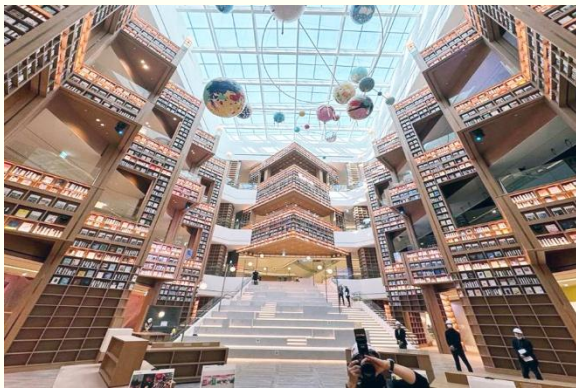
นำท่านเดินทางสู่ **Aegibong Peace Ecological Park** สวนสันติภาพเอกิบงตั้งอยู่ในเขตปลอดภัยทางเหนือและใต้แห่งเดียวของเกาหลี เป็นสถานที่เชิงสัญลักษณ์ที่แสดงถึงสันติภาพและความสามัคคี อีกทั้งยังเชื่อมโยงเจตจำนงแห่งสันติภาพที่ปากแม่น้ำฮันกั๋งและแม่น้ำโจกั๋งที่ไหลเพื่อเชื่อมโยงประวัติศาสตร์และวัฒนธรรมที่ไม่เหมือนกัน และนำท่านลิบกาแฟที่ **Starbucks** ชมบรรยากาศ (ไม่รวมค่าเครื่องดื่ม)



กลางวัน รับประทานอาหารกลางวัน ณ ภัตตาคาร เมนู **ปลาหมึกผัดพริกเผ็ด (Jigumi Bulgogi)** พร้อมเครื่องเคียงมากมาย เต็มได้ไม่จำกัด หลังจากทานใกล้หมด นำข้าวลงไปผัดในกะทะร้อน เพิ่มความอร่อยมากยิ่งขึ้น



หลังอาหาร นำท่านเดินทางสู่ **เมืองซูวอน** นำท่านสู่ **Starfield Suwon** เป็นห้างขนาดใหญ่สไตล์ไลฟ์สไตล์มอลล์ ภายในมีทั้งร้านช้อปปิ้ง คาเฟ่ และร้านอาหารครบเลย ไฮไลท์คือโซนห้องสมุดที่ตกแต่งสวยงามมาก เหมาะกับการถ่ายรูป สามารถเดินเล่น ช้อปปิ้ง หรือหาของกินได้ตามอัธยาศัย และนำท่านเดินทางสู่ **Haengnidan Street** เป็นย่านคาเฟ่ และร้านน่ารัก ๆ ของเมืองซูวอนครับ จุดเด่นคือบ้านเกาหลีเก่าที่นำมาปรับเป็นคาเฟ่ ทำให้บรรยากาศมีความวินเทจผสมความโมเดิร์น



ค่ำ รับประทานอาหารค่ำ ณ ภัตตาคาร เมนู **BBQ ปิ้งย่างเกาหลี** นำเนื้อสัตว์ไปหมักด้วยซอสเกาหลี จากนั้นก็นำไปย่างมักจะทานคู่กับข้าว กิมจิ ผักกาดหอม พริกสด กระเทียม และ ซัมจัง



ที่พัก

Novotel Ambassador Hotel Suwon หรือเทียบเท่าในระดับ 4 ดาว

วันที่สาม พระราชวังถ็อกซุ - K-Beauty Center - ดิวตี้ฟรี - ย่านเมียงดง

เช้า

รับประทานอาหารเช้า ณ ห้องอาหารของโรงแรม

นำท่านเดินทางชมบรรยากาศภายในของ **พระราชวังถ็อกซุ (Deoksu Palace)** เป็นเพียงพระราชวังแห่งเดียวที่ถูกล้อมรอบด้วยอาคารในยุคโลกาภิวัตน์ ที่เพิ่มความเป็นเอกลักษณ์ของพระราชวังให้แจ่มจรัสมากยิ่งขึ้น และเป็นการผสมผสานกันอย่างลงตัวสุด ๆ ระหว่าง 2 วัฒนธรรม ทั้งเกาหลีและวัฒนธรรมตะวันตก



นำท่านเดินทางสู่ **ศูนย์เวชสำอางยอดเยี่ยม (K-Beauty Center)** เป็นศูนย์รวมผลิตภัณฑ์เวชสำอางที่มีคุณภาพ โดยมีผู้ชำนาญการให้คำแนะนำอย่างใกล้ชิด ไม่ว่าจะเป็นด้านสกินแคร์ ผลิตภัณฑ์ Etude ครีมนำร่องผิว ครีมหอมหวน สเต็มเซลล์ โบท็อกซ์ ครีมนวดหนังศีรษะ ตลอดจนนวดผ่อนคลาย หรือ แชนด์ครีม

กลางวัน

รับประทานอาหารกลางวัน ณ ภัตตาคาร เมนู ฮันจองซิก (Hanjeongsik) หรืออาหารชุดเกาหลี เป็นมื้อที่จัดอาหารมาเป็นชุดเต็มโต๊ะ จุดกำเนิดอยู่ที่ในวังหรือบ้านของเหล่าขุนนางผู้มีอันจะกิน ปกติจะเริ่มต้นเสิร์ฟจานเรียกน้ำย่อยเป็นของเย็น ตามด้วยพวกข้าวต้มหรือโจ๊ก ต่อด้วยอาหารจานหลักซึ่งมีทั้งของต้ม ของทอด ของย่าง ของนึ่งหรือของหมัก รวมถึงหม้อไฟ และปิดท้ายด้วยเครื่องดื่มของหวานพื้น



จากนั้นให้ท่านได้ช้อปปิ้งต่อกับสินค้าปลอดภาษี ณ **ดิเวตี้ฟรี** แหล่งรวมสินค้าแบรนด์ชั้นนำที่มีสินค้าให้ท่านเลือกมากกว่า 500 ชนิด ทั้งผลิตภัณฑ์น้ำหอม เสื้อผ้า เครื่องสำอาง กระเป๋า นาฬิกา เครื่องประดับต่าง ๆ ในราคาสุด..ย่อมเยา

จากนั้นเดินทางต่อสู่ **ย่านเมียงดง** เป็นย่านการค้าสายแฟชั่นเทรนด์ใหม่ ของเหล่าวัยรุ่นเกาหลี ไม่ว่าจะเป็นเสื้อผ้า รองเท้า กระเป๋า เครื่องสำอางเกาหลี แบรินด์ดังนานาชนิด และอื่น ๆ อีกมากมาย อิสระให้ท่านได้เลือกซื้อสินค้าตามอัธยาศัย



คำ รับประทานอาหารค่ำ ณ ภัตตาคาร **เมนู ชาบู ชาบู** หม้อไฟเกาหลี อิ่มอร่อยกับเนื้อสดใหม่ที่เสิร์ฟมาพร้อมกับเครื่องเคียงตามแบบฉบับเกาหลี พร้อมน้ำจิ้มและผักต่าง ๆ นานาชนิด



พัก **Sotetsu Hotels The Splaisir Seoul Myeongdong** หรือเทียบเท่าในระดับ 4 ดาว

วันที่สี่ **Free Day อิสระตามอัธยาศัย**

อิสระตามอัธยาศัย (อิสระ ช้อปปิ้งตามอัธยาศัย ไม่มีไกด์ และรถเพื่อความสะดวกแก่การช้อปปิ้งของท่าน)

**วันที่ห้า Eunpyeong Hanok Village - Cafe Pokpo – สนามบินอินชอน
สนามบินสุวรรณภูมิ (กรุงเทพฯ)**

เช้า รับประทานอาหารเช้า ณ ห้องอาหารของโรงแรม

นำท่านเดินทางสู่ **Eunpyeong Hanok Village** เป็นหมู่บ้านสไตล์เกาหลีดั้งเดิมที่สร้างขึ้นใหม่ให้เข้ากับยุคปัจจุบันครับ จุดเด่นคือวิวบ้านฮันอกเรียงสวย ๆ พร้อมภูเขา Bukhansan อยู่ด้านหลัง มีคาเฟ่เก๋ ๆ หลายร้าน มองเห็นวิวฮันอก ภูเขา บรรยากาศดีมาก



นำท่านเดินทางสู่ **Cafe Pokpo** เป็นคาเฟ่ที่มีจุดเด่นคือน้ำตกอยู่ด้านหน้าร้าน ท่านสามารถนั่งดื่มกาแฟพร้อมชมวิวธรรมชาติได้ บรรยากาศเงียบสงบ ถ่ายรูปออกมาคือได้ฟิลเกาหลีธรรมชาติสุด ๆ เหมือนหลุดไปต่างจังหวัด ทั้งที่จริง ๆ ยังอยู่ในโซล (รวมค่าเครื่องดื่ม 1 แก้วต่อท่าน)



กลางวัน รับประทานอาหารกลางวัน ณ ภัตตาคาร กับ **เมนู Kimbab Set** เป็นอาหารเกาหลียอดนิยม ทานง่าย ภายในเซ็ตจะมีคิมบับ รมายอนต็อกบกกี พร้อมซุ๊ปและเครื่องเคียงเล็ก ๆ



หลังจากนั้นนำท่านเดินทางสู่ **สนามบินอินชอน**

___ น. ออกเดินทางสู่ กรุงเทพฯ โดย **สายการบิน KOREAN AIR / ASIANA AIRLINES**

___ น. ถึง สนามบินสุวรรณภูมิ (กรุงเทพฯ) โดยสวัสดิภาพ.

@@@

*****ภาพที่ใช้ในโปรแกรมเพื่อการโฆษณาเท่านั้น*****

กำหนดการเดินทาง	อัตราค่าบริการ ***เดินทางชั้นต่ำ 8 ท่าน*** 8 ท่านไม่มีหัวหน้าทัวร์จากที่ไทยแต่มีไกด์ที่เกาหลี			
	ราคาผู้ใหญ่ พักห้องละ 2 ท่าน	เด็กอายุต่ำกว่า 12 ปี พักกับผู้ใหญ่ 2 ท่าน (มีเตียง เสริม)	เด็กอายุต่ำกว่า 12 ปี พักกับผู้ใหญ่ 2 ท่าน (ไม่มีเตียง เสริม)	พักเดี่ยว จ่ายเพิ่ม
พ.ค.-ก.ย. 2569	42,500.-	41,500.-	40,500.-	8,500.-

อัตราค่าบริการที่นำเสนอ เป็นเพียงอัตราเริ่มต้นเท่านั้น อาจมีการปรับเปลี่ยนตามค่า
บริการจริง ณ วันที่ทำการออกตั๋วเครื่องบิน อันเนื่องมาจากความผันผวนของราคาน้ำมัน
ที่มีแนวโน้มจะปรับตัวสูงขึ้น

กรุณาสอบถามอัตราค่าบริการอัปเดตก่อนจองตอนนี้!! เพื่อให้ได้เรทที่ดีที่สุด!!

✓ อัตราค่าบริการรวม	✚ อัตราค่าบริการไม่รวม
- ค่าตั๋วเครื่องบิน ไป-กลับ ชั้นประหยัด (แบบหมู่ คณะ) เส้นทางกรุงเทพฯ - อินชอน - กรุงเทพฯ (รวมค่าภาษีสนามบินทุกแห่งและค่าภาษีเชื้อเพลิง)	- ค่าประกันภัยธรรมชาติ และประกันชีวิตส่วนตัว และประกันสุขภาพ รวมถึงกรณีติด Covid-19 ในระหว่างท่องเที่ยว
- ค่าโรงแรมที่พักตามระบุในรายการ หรือระดับ เทียบเท่า	- ค่าธรรมเนียมหนังสือเดินทาง และ ค่าธรรมเนียมวีซ่า สำหรับผู้ไม่ได้ถือหนังสือ เดินทางประเทศไทย
- ค่าประกันอุบัติเหตุระหว่างการเดินทาง วงเงินสูงสุด ไม่เกิน 1,000,000 บาท	- ค่าใช้จ่ายส่วนตัว เช่น อาหาร และเครื่องดื่มที่ สั่งพิเศษ / ค่าช้อปปิ้ง / ค่าโทรศัพท์ ฯลฯ
- ค่าอาหารตามระบุในรายการ	- ค่าน้ำหนักกระเป๋าเกิน
- ค่ารถโค้ชปรับอากาศ ตลอดการเดินทาง	- ค่าภาษีมูลค่าเพิ่มเฉพาะค่าบริการ 7% และภาษี หัก ณ ที่จ่าย 3% ในกรณีที่ท่านต้องการ ใบกำกับภาษี
- ค่าเข้าชมสถานที่ต่าง ๆ ตามรายการ	

- ค่าหัวหน้าทัวร์ และไกด์ท้องถิ่นที่มีประสบการณ์ คอยดูแลอำนวยความสะดวก	- ค่าธรรมเนียมการลงทะเบียน K-ETA มีค่าบริการ การพิจารณาผล K-ETA ขึ้นอยู่กับดุลยพินิจ ของสำนักงานตรวจคนเข้าเมืองเกาหลี (ตม.)
- บริการนำดื่มวันละ 1 ขวด	
- ค่าทิปไกด์ท้องถิ่น หัวหน้าทัวร์ และคนขับรถ	

ระเบียบและเงื่อนไขการจอง

1. กรุณาจองทัวร์ล่วงหน้าก่อนการเดินทางอย่างน้อย 30 วัน
2. หากเดินทางจำนวน 8 ท่าน **ไม่มีหัวหน้าทัวร์อำนวยความสะดวกที่ประเทศไทย มีแค่ไกด์ท้องถิ่น
บริการ ที่รอรับตั้งแต่สนามบินเกาหลีเท่านั้น**
3. **ชำระเงินมัดจำท่านละ 25,000.- บาท** เงินส่วนที่เหลือ บริษัทฯ ขอรับชำระก่อนการเดินทางอย่างน้อย
15-20 วัน (ช่วงเทศกาล ล่วงหน้า 30 วัน)
4. กรุณาแจ้งรายละเอียดข้อมูลทั้งหมดมายังช่องทางที่เจ้าหน้าที่แจ้งไว้
 - ชื่อผู้ติดต่อ และช่องทางติดต่อ (เช่น เบอร์มือถือ อีเมล ไลน์ไอดี เป็นต้น)
 - ชื่อนามสกุล + เบอร์มือถือของผู้เดินทางทุกท่าน (จำเป็น) + สำเนาพาสปอร์ต
 - กรอกเอกสาร รายละเอียดเพื่อใช้การสมัคร K-ETA ที่บริษัทได้มอบให้
 - ไฟล์รูปถ่ายหน้าตรง ไม่สวมแว่นตาดำ ไม่ใส่หมวก ไม่ใส่ผ้าพันคอ พื้นหลังสีขาว ไม่ติดเงา ขนาด 1:1
 - หลักฐานประกอบการยื่นขอวีซ่า (ในกรณีที่ถือหนังสือเดินทางประเทศอื่น นอกเหนือจากไทย)
 - **ในกรณีที่เด็กอายุไม่เกิน 18 ปี ไม่ได้เดินทางกับบิดา หรือมารดา** ต้องจัดเตรียมเอกสารเพิ่มเติม
ดังนี้
หนังสือรับรองการทำงานของบิดา หรือมารดา ท่านใดท่านหนึ่ง / สำเนาสมุดบัญชีเงินฝากของบิดา หรือมารดา
ย้อนหลัง 6 เดือน จนถึงปัจจุบัน / สำเนาสูติบัตร
*****การเรียกเก็บเอกสารเพิ่มเติมนี้ เพื่อประโยชน์ในการเดินทางเข้าประเทศเกาหลีของท่าน ที่ทางบริษัท
จะได้แจ้งให้หัวหน้าทัวร์ทราบ เพื่อให้คำแนะนำท่านในการเข้าเมืองเกาหลีได้*****
5. หากไม่ชำระ หรือชำระไม่ครบตามกำหนด ถือว่าท่านยกเลิกการเดินทางโดยไม่มีเงื่อนไข ทางผู้จัดมีสิทธิ์ยกเลิก
การเดินทางและขอสงวนสิทธิ์ในการคืนเงินตามเงื่อนไขการยกเลิก เมื่อตกลงชำระเงินไม่ว่าทั้งหมด หรือ
บางส่วน ทางผู้จัดจะถือว่าท่านได้ยอมรับในเงื่อนไข และข้อตกลงต่าง ๆ ที่ได้ระบุไว้ทั้งหมดนี้แล้ว
6. กรณีที่เจ้าหน้าที่ตรวจคนเข้าเมืองปฏิเสธการเข้า-ออกนอกประเทศ ซึ่งอยู่นอกเหนือความรับผิดชอบของบริษัท
ฯ ทางบริษัทขอสงวนสิทธิ์ ไม่คืนค่าทัวร์ไม่ว่ากรณีใด ๆ ทั้งสิ้น

การยกเลิกการจอง

การยกเลิกการจองนั้น จะต้องอีเมลแจ้งยกเลิกการจองล่วงหน้าอย่างน้อย 30 วันก่อนการเดินทาง โดยมีใช้ ...

- ยกเลิกก่อนการเดินทางตั้งแต่ 30 วันขึ้นไป คืนเงินค่าทัวร์โดยหักค่าใช้จ่ายที่เกิดขึ้นจริง
- ยกเลิกก่อนการเดินทาง 15-29 วัน ยึดเงิน 50% จากยอดที่ลูกค้าชำระมา และเก็บค่าใช้จ่ายที่เกิดขึ้นจริง (ถ้ามี)
- ยกเลิกก่อนการเดินทางน้อยกว่า 15 วัน ขอสงวนสิทธิ์ยึดเงินเต็มจำนวน
- กรณีมีเหตุยกเลิกทัวร์ โดยไม่ใช่ความผิดของบริษัททัวร์ คืนเงินค่าทัวร์โดยหักค่าใช้จ่ายที่เกิดขึ้นจริง (ถ้ามี)
*****ค่าใช้จ่ายที่เกิดขึ้นจริง เช่น ค่ามัดจำตัวเครื่องบิน โรงแรม ค่าริซ่า และค่าใช้จ่ายจำเป็นอื่น ๆ*****
- การขอยกเลิกการเดินทางในกรณีที่เจ็บป่วย หรือมีเหตุจากร่างกายที่ไม่สามารถเดินทางในช่วงเวลาที่จองได้ การยกเลิกการเดินทาง หรือเลื่อนการเดินทางจะต้องแสดง ใบรับรองแพทย์จากโรงพยาบาล ให้กับเจ้าหน้าที่ฝ่ายขาย ทั้งนี้ บริษัทฯ ขอสงวนสิทธิ์พิจารณาในการคืนเงินเป็นกรณีไป แต่ทั้งนี้ท่านจะต้องเสียค่าใช้จ่ายที่ไม่สามารถเรียกคืนได้ เช่น ค่าธรรมเนียมการวางมัดจำตัวเครื่องบิน และค่าใช้จ่ายอื่น ๆ (ถ้ามี)
- คณะที่เดินทางช่วงวันหยุดต่อเนื่อง หรือช่วงเทศกาล บริษัทฯ ได้มีการการันตีมัดจำ หรือซื้อขาย แบบมีเงื่อนไขกับสายการบิน รวมถึงเที่ยวบินพิเศษ เช่น Chatter Flight (เหมาลำ), Extra Flight (เที่ยวบินพิเศษที่เพิ่มเข้ามาช่วงวันหยุด หรือเทศกาลดังกล่าว) บริษัทฯ ขอสงวนสิทธิ์ไม่คืนเงินค่ามัดจำ หรือค่าทัวร์ทั้งหมด

หมายเหตุ

- ทัวร์นี้สำหรับผู้ร่วมเดินทางตั้งแต่ 8 ท่านขึ้นไป กรณีมีผู้ร่วมเดินทางไม่ถึง 8 ท่าน ทางบริษัทฯ ขอยกเลิกการเดินทาง โดยจะแจ้งให้ทราบล่วงหน้าอย่างน้อย 14 วัน
- บริษัทฯ ขอสงวนสิทธิ์ในการเปลี่ยนแปลงสายการบิน เที่ยวบิน ราคา รายการทัวร์ และร้านอาหาร ตามความเหมาะสม (ขนาดกรุ๊ป เวลา สภาพอากาศ ฯลฯ) ทั้งนี้ ทางบริษัทฯ คำนึงถึงความสะดวกสบายในการเดินทาง และผลประโยชน์ที่ลูกค้าจะได้รับเป็นหลัก
- หนังสือเดินทาง (Passport) ต้องมีอายุเหลือใช้งานไม่น้อยกว่า 6 เดือน (กรณีทำหนังสือเดินทางเล่มใหม่ กรุณาเตรียมหนังสือเดินทางเล่มเก่าไปด้วย ณ วันเดินทาง)
- บริษัทฯ รับเฉพาะผู้มีจุดประสงค์เดินทางเพื่อท่องเที่ยวเท่านั้น
- กรณีที่ท่านถูกปฏิเสธการเข้าประเทศเกาหลีใต้ บริษัทฯ จะไม่รับผิดชอบค่าใช้จ่ายใด ๆ ทั้งสิ้น รวมถึงค่าทัวร์ทั้งหมด
- ทางบริษัทฯ จะไม่รับผิดชอบใด ๆ ทั้งสิ้น หากเกิดกรณีความล่าช้าจากสายการบิน การประท้วง การนัดหยุดงาน การจลาจล หรือกรณีที่ท่านถูกปฏิเสธการเข้า-ออกเมือง จากเจ้าหน้าที่ตรวจคนเข้าเมือง หรือเจ้าหน้าที่กรมแรงงานทั้งจากไทย และต่างประเทศ ซึ่งอยู่นอกเหนือความรับผิดชอบของทางบริษัทฯ
- ทางบริษัทฯ จะไม่ขอรับผิดชอบใด ๆ ทั้งสิ้น และไม่สามารถเรียกคืนเงินได้ หากท่านใช้บริการของทางบริษัทฯ ไม่ครบ อาทิ ไม่เที่ยวบางรายการ ไม่รับประทานอาหารบางมื้อ เป็นต้น
- ทางบริษัทฯ จะไม่รับผิดชอบใด ๆ ทั้งสิ้น หากเกิดสิ่งของสูญหายจากการโจรกรรม และ/หรือเกิดอุบัติเหตุที่เกิดจากความประมาทของตัวนักท่องเที่ยวเอง
- ตัวเครื่องบินเป็นตัวราคาพิเศษ กรณีที่ท่านไม่เดินทางพร้อมคณะ ไม่สามารถนำมาเลื่อนวัน หรือคืนเงินได้
- เมื่อท่านตกลงชำระเงินไม่ว่าทั้งหมด หรือบางส่วนกับทางบริษัทฯ ทางบริษัทฯ จะถือว่าท่านได้ยอมรับในเงื่อนไขข้อตกลงต่าง ๆ ที่ได้ระบุไว้แล้วทั้งหมด
- ในกรณีที่ภาครัฐทั้งไทย และประเทศปลายทางมีข้อกำหนดในการกักตัว หรือการตรวจหาเชื้อ Covid-19 ทุกประเภท ผู้เดินทางต้องรับผิดชอบค่าใช้จ่ายส่วนนี้ด้วยตัวท่านเอง (ถ้ามี และไม่รวมอยู่ในรายการทัวร์)
- ตามนโยบายของรัฐบาลเกาหลีใต้ ร่วมกับการท่องเที่ยวเกาหลีใต้ เพื่อโปรโมทสินค้าในนามของรัฐบาล คือ ศูนย์สมุนไพร ศูนย์เครื่องสำอาง (Cosmetic) และร้านค้าปลอดภาษี (Duty Free) ซึ่งจำเป็นต้องระบุไว้ในโปรแกรมทัวร์ เพราะมีผลกับราคาทัวร์ ทางบริษัทฯ จึงอยากเรียนชี้แจงลูกค้าทุกท่านว่า รัฐบาลทุกร้านจำเป็นต้องรบกวนทุกท่านแวะชม หากประสงค์จะซื้อ หรือไม่นั้น ขึ้นอยู่กับความพอใจของลูกค้าเป็นหลัก ไม่มีการบังคับใด ๆ ทั้งสิ้น
- กรุ๊ปทัวร์ครั้งนี้ มีวัตถุประสงค์เพื่อการท่องเที่ยวเป็นหมู่คณะเท่านั้น ถ้าลูกค้าต้องการแยกตัวออกจากกรุ๊ปทัวร์ โดยไม่ลงร้านช้อปปิ้ง เช่น ร้านโสม ฮ็อกเก็ดนามู ศูนย์น้ำมันสน เครื่องสำอาง Cosmetic ทางบริษัทฯ จะคิดค่าดำเนินการในการแยกท่องเที่ยว (ร้านละ 50 USD ต่อท่าน)

ก่อนตัดสินใจจองทัวร์ควรอ่านเงื่อนไขการเดินทาง และรายการทัวร์อย่างละเอียดทุกหน้าอย่างถี่ถ้วน แล้วจึงมัดจำเพื่อประโยชน์ของท่านเอง ทางบริษัทฯ จะถือว่า ท่านรับทราบและยอมรับในเงื่อนไขต่าง ๆ ที่ได้ระบุในรายการทัวร์ทั้งหมด

เอกสารประกอบการลงทะเบียน K-ETA!!

ก่อนเดินทางออกจากประเทศไทย

ขั้นตอนที่ 1 ลงทะเบียนผ่านระบบ K-ETA (Korea Electronic Travel Authorization) **ทั้งนี้จะต้องทำการส่งข้อมูลข้อ 1-3 มาให้ทางบริษัทเพื่อทำการลงทะเบียน K-ETA อย่างน้อย 60 วันก่อนการเดินทาง (แนะนำ) ถึงแม้ว่าระบบจะแจ้งว่าล่วงหน้า 24 ชั่วโมง ****

1. สำเนาหนังสือเดินทาง (หน้าแรกที่มีรูป) ชัดเจน โดยสแกนไฟล์เป็นรูปภาพ หรือ ถ่ายภาพให้ชัดเจนไม่มีเงาสะท้อน และมีอายุการใช้งานคงเหลือไม่น้อยกว่า 6 เดือน ณ วันเดินทางกลับ และมีหน้าว่างไม่ต่ำกว่า 2 หน้า
2. รูปถ่ายปัจจุบัน **หน้าตรง เปิดหน้าผาก เปิดใบหู ไม่สวมใส่เครื่องประดับ ไม่ใส่เสื้อสีขาวถ่ายรูป ไม่สวมแว่นตา *ไม่ต้องตกแต่งรูปใด ๆ ทั้งสิ้น ถ่ายจากทางโทรศัพท์ได้เลย**
3. นำส่งแบบสอบถามข้อมูลเพื่อการกรอกลงทะเบียน K-ETA ตามความเป็นจริง และกรอกข้อมูลทุกข้อโดยละเอียด
4. ผู้เดินทางอายุต่ำกว่า 18 ปี และอายุเกิน 65 ปี ไม่ต้องลงทะเบียน KETA

หมายเหตุ: กรณีผู้เดินทางมีลงทะเบียนอนุมัติในระบบ K-ETA และยังมีผลบังคับใช้ได้อยู่ (ปกติ 3 ปี ทุกครั้งที่เดินทางเข้าเกาหลี ต้องทำการเปลี่ยนที่อยู่หรือจุดประสงค์การเข้า โดยแก้ไขในระบบ K-ETA ตรงแก้ไขข้อมูล) หากท่านมีการเปลี่ยนแปลงข้อมูลเดิม เช่น ชื่อ นามสกุล เลขที่หนังสือเดินทาง เป็นต้น ท่านจะต้องดำเนินการลงทะเบียนใหม่ในระบบ K-ETA ก่อนการเดินทาง พร้อมเสียค่าธรรมเนียม ผู้จัดจะไม่รับผิดชอบค่าใช้จ่าย หรือค่าเสียหายใด ๆ หากท่านถูกปฏิเสธการออกบัตรโดยสารหรือการเข้าประเทศเกาหลีได้

หมายเหตุ: เงื่อนไขและข้อปฏิบัติเกี่ยวกับการกักตัวและการตรวจหาเชื้อโควิด-19 ของประเทศไทยและสาธารณรัฐเกาหลี สามารถปรับเปลี่ยนได้ตามสถานการณ์ ทั้งนี้ ขึ้นอยู่กับหน่วยงานของแต่ละประเทศ ทางบริษัทฯ จะแจ้งให้ทราบเป็นระยะ

****หากมีประวัติการเดินทางต่างประเทศ หรือติดเชื้อโควิดและหายแล้ว โปรดแจ้งก่อนจอง เพื่อเช็คอินก่อนขึ้นเครื่อง****

ข้อมูลสำคัญเกี่ยวกับการยื่นลงทะเบียน K-ETA ที่ท่านควรทราบ

1. หลังจากทำการยื่นลงทะเบียนเรียบร้อยแล้ว ผลการลงทะเบียนแบ่งออกเป็น 3 แบบดังนี้
 - 1.1 Approved หมายถึง ผ่านการลงทะเบียน (มีอายุการใช้งานได้ 3 ปี ไม่จำกัดจำนวนครั้ง โดยแต่ละครั้งพำนักได้ไม่เกิน 90 วัน)
 - 1.2 Disapprove หมายถึง ไม่ผ่านการลงทะเบียน ไม่สามารถออกเดินทางได้ตั้งแต่ประเทศต้นทาง
 - 1.3 Null หมายถึง การลงทะเบียนถือเป็นโมฆะ (ไม่สามารถใช้ได้)
2. บริษัท ขอสงวนสิทธิ์ในการคืนค่าธรรมเนียมในการลงทะเบียน บริษัทเป็นเพียงผู้รับลงทะเบียนให้เท่านั้น หากไม่ผ่านการพิจารณา หรือผลไม่ผ่าน จะด้วยเหตุผลใด ๆ ก็ตาม บริษัทไม่มีหน้าที่รับผิดชอบใด ๆ ทั้งสิ้น เนื่องจากการพิจารณาเป็นไปตามเงื่อนไขหรือกฎหมายของประเทศนั้นๆ โดยทางทีมเจ้าหน้าที่ตรวจคนเข้าเมืองเป็นผู้ตัดสินชี้ขาด ทางผู้จัดไม่สามารถเข้าไปแทรกแซงได้

แบบสอบถามข้อมูลเพื่อการกรอกลงทะเบียน K-ETA ทุกท่านกรุณากรอกข้อมูลทุกข้อโดยละเอียดและเป็นจริง

ท่านเคยมีประวัติทำผิดกฎหมายในเกาหลีไหมคะ **ถ้าเคย! โปรดอย่าสมัครลงทะเบียน K-ETA**

โปรดทราบ! การลงทะเบียนของอนุมัติเข้าเกาหลีผ่านระบบ K-ETA เป็นเพียงแต่ตรวจสอบข้อมูลเบื้องต้นในการขอเข้าเกาหลี ไม่ได้การการันตียืนยันการเข้าประเทศเกาหลีได้ 100% ทั้งนี้ ขึ้นอยู่กับดุลยพินิจของ ตม.เกาหลี เมื่อเดินทางถึงประเทศเกาหลีได้

กรุณากรอกข้อมูลทั้งหมดเป็นภาษาอังกฤษเท่านั้น!!!!!!!!!!!!!!

กรอกข้อมูลให้ครบทุกข้อ

ท่านถือสัญชาติอื่นนอกเหนือจากสัญชาติไทยหรือไม่? ใช่ ไม่ใช่

ถ้าไม่ใช่ โปรดระบุสัญชาติ..... หมายเลขพาสปอร์ต

1. ชื่อ-นามสกุล (ปัจจุบัน พร้อมคำนำหน้านาม) ตามหน้าหนังสือเดินทาง (กรอกภาษาอังกฤษ)

เคยเปลี่ยนชื่อ-สกุล หรือไม่ ไม่เคย เคย โปรดระบุชื่อ-สกุลเก่า

2. สถานภาพ โสด สมรส หย่า หม้าย แยกกันอยู่ มีบุตรร่วมกัน

3. เบอร์โทรศัพท์มือถือ (ไทย)*หากไม่มีเบอร์โทรศัพท์มือถือ โปรดระบุเบอร์มือถือที่สะดวก

4. อีเมล

5. อาชีพปัจจุบัน ว่างาน เจ้าของกิจการ เกษตรกร พนักงานบริษัท ข้าราชการ
 นักเรียน/นักศึกษา แม่บ้าน/พ่อบ้าน อื่นๆ.....

6. เงินเดือน โปรดเลือก ต่ำกว่า 200\$ 200-700\$ 700-1,300\$ 1,300-2,100\$ 2,100\$

7. ชื่อบริษัทที่ทำงาน โปรดระบุอย่างชัดเจน (กรอกภาษาอังกฤษ)

8. เบอร์โทรที่ทำงาน

9. ที่อยู่ปัจจุบัน

10. เคยเดินทางไปยังประเทศเกาหลีได้ ไม่เคย เคย ก็ครั้ง.....

จุดประสงค์ในการเดินทางไปเกาหลีในครั้งนี้ เพื่อ ท่องเที่ยว อื่นๆ (โปรดระบุ)

เดินทางไปเกาหลี วันที่ ถึง วันที่ ไฟล์ทบินขากลับ.....

โรงแรมที่พักในเกาหลีได้.....

11. ข้อมูลการเดินทางไปยังประเทศอื่นๆ ที่ไม่ใช่ประเทศเกาหลี ในช่วง 5 ปีที่ผ่านมา ไม่เคย เคย..... ครั้ง

กรณีหลายประเทศกรณาระบุประเทศที่เดินทางล่าสุด

เดินทางเมื่อ วันที่ ถึง วันที่

12. มีผู้เดินทางเข้าเกาหลีด้วยหรือไม่ ไม่มี มี จำนวน ท่าน โปรดระบุชื่อ-นามสกุล และวันเดือนปีเกิด

ความสัมพันธ์ (สูงสุด 9 ท่าน) (กรอกภาษาอังกฤษ)

13. เคยถูกปฏิเสธ K-ETA หรือไม่ ไม่เคย เคย เมื่อไร

14. Social Media เช่น Facebook , Instagram (ไม่บังคับ)