

CJN-S002-CZCKG4-CHONGQING-PARADISE

SHCZCKG4

5 DAYS 3 NIGHTS

GREEN PARADISE

ฉงชิ่ง • เอ็นชือ • แกรนด์แคนยอนผิงซาน

เริ่มต้นเพียง **26,999** FREE VISA

โชว์ซีหลานชาปู๋

ล่องเรือมังกรแม่น้ำก้งสุ่ย

ถนนจินซาเหมิน

FLIGHT : CZ2362 TIME : 01.15 - 05.15

กรุงเทพฯ → ฉงชิ่ง

FLIGHT : CZ2361 TIME : 22.00 - 00.15+1

ฉงชิ่ง → กรุงเทพฯ

23 kg.
ถือขึ้นเครื่อง 7 kg.

เดินทาง : พฤษภาคม – ตุลาคม 2569

อาหาร 12 มื้อ

นำเทรนด์ ทุกโซเชียล

ไม่ลงร้านช้อปปิ้ง ไม่ขายออฟชั่น

GREEN PARADISE ฉงชิ่ง • เอ็นชือ • แกรนด์แคนยอนผิงซาน
ล่องเรือมังกรแม่น้ำก้งสุ่ย • เมืองโบราณนวิเออร์เจิง
เช็กอินไวรัล..รถไฟทะลุติ๊ก • ถนนจินซาเหมิน • ถนนจิวหลงฟิว

DAY วันที่	SCHEDULE กำหนดการ	MEAL			HOTEL โรงแรมระดับ 5
		เช้า	เที่ยง	เย็น	
01	กรุงเทพฯ (สนามบินสุวรรณภูมิ)	X	X	X	
02	สนามบินสุวรรณภูมิ • ฉงชิ่ง • มังรถไฟความเร็วสูง • เอ็นชือ • จุดดำขำ ซือจื่อวาน (หุบเขาสิงโต) • เซวียนเอิน • เมืองโบราณเซวียนเอิน • ล่องเรือมังกรแม่น้ำก้งสุ่ยชมวิวยามค่ำคืน	●	●	●	XUANEN METROPOLO HOTEL หรือเทียบเท่า 5
03	เซวียนเอิน • อำเภอเอ๋อเฟิง • แกรนด์แคนยอนผิงซาน (รวมล่องเรือ + ฟรีถ่ายภาพ) • เอ็นชือ • เมืองโบราณนวิเออร์เจิง • โชว์ซีหลานชาปู๋	●	●	●	RAMADA PLAZA BY WYNDHAM ENSHI HOTEL หรือเทียบเท่า 5
04	เอ็นชือ • มังรถไฟความเร็วสูง • ฉงชิ่ง • รถไฟทะลุติ๊ก (ชมภายนอก) • Raffles City Chongqing • ถนนจินซาเหมิน (ฟรีถ่ายภาพท่านละ 1 ใบ)	●	●	●	PULLMAN CHONGQING XIYUE HOTEL หรือเทียบเท่า 5
05	ฉงชิ่ง • ถนนจิวหลงฟิว • เมืองโบราณสื่อปาตี (รวมโชว์เปลี่ยนหน้ากาก+ชิมชา) • Chongqing Liangjiang Outlet • ฉงชิ่ง • กรุงเทพฯ (สนามบินสุวรรณภูมิ)	●	●	●	

กรุณาเตรียมค่าทิปหัวหน้าทัวร์, ไกด์ และคนขับรถ จำนวน 1,500 บาท ตลอดการเดินทาง

โปรแกรมการเดินทาง

DAY
1

กรุงเทพฯ (สนามบินสุวรรณภูมิ)

22.00 น. คณะพร้อมกันที่ สนามบินสุวรรณภูมิ ณ อาคารผู้โดยสารขาออก (ระหว่างประเทศ) ชั้น 4 ประตู 9 บริเวณ ISLAND-U สายการบิน CHINA SOUTHERN AIRLINE (CZ) โดยมีเจ้าหน้าที่จากทางบริษัทฯ คอยต้อนรับ และอำนวยความสะดวกแก่ท่านก่อนออกเดินทาง

DAY
2

สนามบินสุวรรณภูมิ • ฉงชิ่ง (CZ2362:01.15-05.15) • บังรถไฟความเร็วสูง • เอ็นชือ • จุดท่าชาฮือจื่อกวาน (หุบเขาสิงโต) • เซียนเอิน • เมืองโบราณเซียนเอิน • ล่องเรือมังกรแม่น้ำกั๋งสู่ชมวิวยามค่ำคืน

01.15 น. เห็นฟ้าสู่ ฉงชิ่ง โดยสายการบิน CHINA SOUTHERN AIRLINE เที่ยวบินที่ CZ2362➔

- เที่ยวบินหรือเวลาอาจมีการเปลี่ยนแปลง ทั้งนี้ขึ้นอยู่กับสายการบินเป็นผู้กำหนด
- ขอสงวนสิทธิ์ในการเลือกที่นั่งบนเครื่องบิน เนื่องจากการจัดที่นั่งบนเครื่องบิน เป็นสิทธิ์ของเจ้าหน้าที่เช็คอิน ซึ่งทางบริษัทไม่สามารถเข้าไปแทรกแซงได้

กรณีผู้เดินทาง ต้องการขอวีซ่าที่สนามบิน กรุณาแจ้งกับทางบริษัททัวร์ฯทันที หลังจากที่ท่านชำระเงินมัดจำค่าทัวร์เรียบร้อยแล้ว

หมายเหตุ: หากผู้เดินทางต้องการนำวีซ่าส่วนตัวไปเอง จะต้องเป็นวีซ่าที่ไม่มีแบดเตอร์

(บริการอาหารว่างและเครื่องดื่มบนเครื่อง)

****การบริการอาหารและเครื่องดื่มบนเครื่องบิน เป็นบริการของสายการบิน ทั้งนี้อาจจะมีการเปลี่ยนแปลงได้ขึ้นอยู่กับนโยบายของสายการบิน โดยไม่ต้องแจ้งให้ทราบล่วงหน้า****

05.15 น. เดินทางถึง สนามบินเมืองฉงชิ่ง ตั้งอยู่ภาคตะวันตกของประเทศจีน ทั้งเป็นมหานครที่ใหญ่ที่สุดของประเทศจีน และเป็นศูนย์กลางของการคมนาคมทางบก ทางน้ำ จากนั้นนำท่านผ่านพิธีการตรวจคนเข้าเมืองและรับสัมภาระเรียบร้อยแล้ว นำท่านเดินทางสู่ภัตตาคาร

เช้า รับประทานอาหารเช้า ณ ห้องอาหารโรงแรม AIR PORT
นำท่านเดินทางสู่ สถานีรถไฟฉงชิ่ง เพื่อโดยสาร รถไฟความเร็วสูง มุ่งหน้าสู่ เมืองเอ็นชือ (ใช้เวลาเดินทางประมาณ 2.30 ชั่วโมง) (ทั้งนี้อาจจะมีการเปลี่ยนแปลงขบวนรถไฟ)

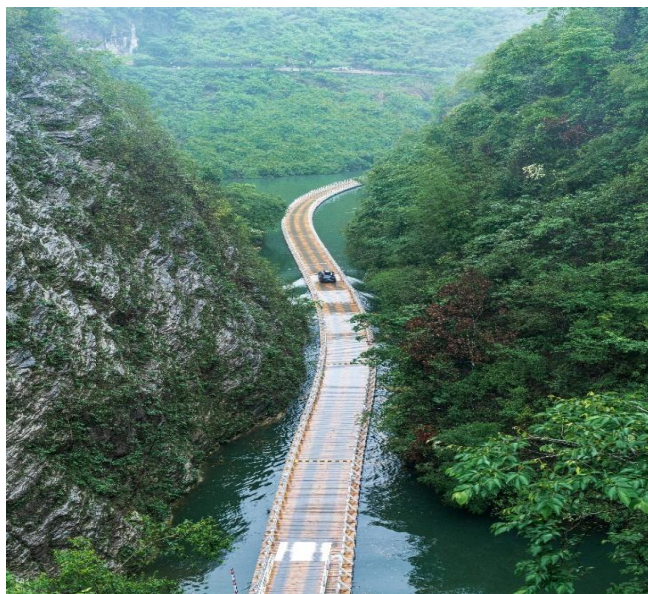
หมายเหตุ : เพื่อความรวดเร็วในการขึ้น - ลงรถไฟ กระเป๋าเดินทาง และสัมภาระของแต่ละท่านจำเป็นต้องลากด้วยตนเอง จึงควรเลือกใช้กระเป๋าเดินทางแบบคันชักล้อลากที่มีขนาดไม่ใหญ่จนเกินไป



เที่ยง
บ่าย

📍 รับประทานอาหารกลางวันสไตล์พื้นเมืองถู่เจีย

นำท่านสู่ จุดท่าข้ามชื่อจื่อกวาน (หุบเขาสิงโต) (ใช้เวลาเดินทางประมาณ 1.30 ชั่วโมง) (รวมค่าถ่ายภาพท่านละ 1 ใบ) ตั้งอยู่เมืองเอนซือ เป็นสะพานที่เชื่อมต่อระหว่างหมู่บ้านสองฝั่งแม่น้ำ และถือเป็นโครงสร้างพื้นฐานสำคัญของการคมนาคมท้องถิ่น จุดเด่นของสะพานแห่งนี้คือโครงสร้างที่สามารถลอยอยู่บนผิวน้ำได้ ซึ่งแตกต่างจากสะพานทั่วไปที่ยึดติดกับพื้นดิน สะพานลอยน้ำชื่อจื่อกวาน จึงไม่เพียงแต่มีประโยชน์ในการสัญจร แต่ยังเป็นตัวอย่างที่น่าสนใจของนวัตกรรมด้านวิศวกรรมที่สอดคล้องกับภูมิประเทศและวิถีชีวิตของชุมชนริมแม่น้ำอีกด้วย สะพานแห่งนี้สร้างขึ้นในปี 2014 และกลายเป็นแหล่งท่องเที่ยวยอดนิยมอย่างรวดเร็วเนื่องจากดีไซน์ที่ไม่เหมือนใคร สะพานประกอบด้วยทุ่นลอยน้ำจำนวน 26 ตอนเชื่อมต่อกัน แต่ละทุ่นทำจากเหล็กเพื่อช่วยให้สะพานสามารถลอยอยู่บนผิวน้ำได้อย่างมั่นคง อีกทั้งยังเป็นจุดท่าข้ามยอดนิยม ให้ท่านเช็คอินถ่ายรูปมุมสุดไวรัล และนั่งรถเบตเตอร์ล่องบนสะพานชมวิวยุคตระการตาสัมผัสธรรมชาติภาพแห่งความประทับใจ



ค่ำ

📍 รับประทานอาหารค่ำสไตล์เอนซือ

หลังอาหารค่ำนำท่าน ล่องเรือมังกรแม่น้ำก้งสู๋ ชมวิวยามค่ำคืน โดยกิจกรรมยามราตรีมีให้เลือกมากมาย เช่น เดินลัดเลาะชมวิวเมือง ล่องเรือหรือแพไม้ไผ่ชมทิวทัศน์สองฝั่งแม่น้ำ ชมอาหารท้องถิ่น ชมการแสดงน้ำพุ สุดตระการตา เป็นต้น



🚢 พักที่ XUANEN METROPOLO HOTEL หรือเทียบเท่าระดับ 5

DAY 3 | เซวียนเจิน • อำเภอเฮ่อเฟิง • แกรนด์แคนยอนผิงซาน (รวมล่องเรือ + ฟรีถ่ายภาพ) • เอินซือ • เมืองโบราณนวีเออร์เจิง • โชวชีหลานซาปู

เช้า รับประทานอาหารเช้า ณ ห้องอาหารโรงแรม

นำท่านเดินทางสู่ อำเภอเฮ่อเฟิง (ใช้เวลาเดินทางประมาณ 2 ชั่วโมง) เป็นอำเภอที่อยู่บนต้นน้ำของแม่น้ำโหลวสุ่ยในสวนตะวันตกเฉียงใต้ของ มณฑล หูเป่ย์ ติดกับ มณฑล หูหนานทางทิศใต้ อยู่ภายใต้การบริหารของเขตปกครองตนเองเอินชุนเผ่าซือถู่เจียและชนเผ่าเหมียว

นำท่านเดินทางสู่ ผิงซานแกรนด์แคนยอน (รวมล่องเรือ+ฟรีค่าถ่ายภาพท่านละ 1 ใบ) สถานที่ท่องเที่ยวระดับ 4A ที่ดึงดูดนักท่องเที่ยวจำนวนมากคือ โกรกธารผิงซาน นำท่านดำขา ล่องเรือชมวิว แม่น้ำใสสีเขียวมรกตจนสามารถเห็นถึงใต้ท้องแม่น้ำ เรือในแม่น้ำดูเหมือนลอยบนท้องฟ้า เป็นภาพสวยงามยิ่งสำหรับอีกหนึ่งแลนด์มาร์กที่ห้ามพลาด ให้ท่านชื่นชมชมธรรมชาติอันสวยงามสองข้างทางท่ามกลางความสงบร่มเย็นจากช่องเขาอันค้ำแคบสูงชัน ล่องไปตามสายน้ำสีเขียวมรกตอันใสกระจ่าง



เที่ยง
บ่าย

📍 รับประทานอาหารกลางวัน เมนู.. ไก่ผัดพริก

นำท่านสู่ เมืองเอนซือ (ใช้เวลาเดินทางประมาณ 2.30 ชั่วโมง) มีชื่อเรียกเต็มๆว่า เขตปกครองตนเองชนชาติถู่เจียและชนชาติเหมียวเอนซือ เป็นหนึ่งใน 13 เขตการปกครองของมณฑลหูเป่ย์ เป็นเขตปกครองตนเองของชนกลุ่มน้อยล่าสุดของประเทศจีน เมืองมีพื้นที่ทั้งหมด 24,000 ตารางกิโลเมตร แบ่งการปกครองออกเป็น 2 เมือง 6 อำเภอ เมืองมีป่าไม้ปกคลุมสูงถึง 70% ได้รับการขนานนามว่าเป็น “Word Seleniue Capital”

นำท่านเดินทางสู่ เมืองโบราณนวีเออร์เจิง เป็นเมืองโบราณที่สร้างขึ้น พื้นที่ท่องเที่ยวระดับชาติและเป็นศูนย์อนุรักษ์มรดกวัฒนธรรมที่รวบรวมวัฒนธรรมถู่เจีย ในอดีต วันที่ 20 เดือน เจ็ด ของปฏิทินจีน เป็นวันหาคู่ของหนุ่มสาวชนพื้นเมืองได้ ได้มารวมตัวเป็นประเพณี มีขับร้องบทเพลง หาคู่เดินรำ ปัจจุบันภายในประกอบด้วยร้านค้า และโรงแรม และสถานที่บันเทิงต่างๆ มากมาย



ค่ำ ๑๐) รับประทานอาหารค่ำสไตล์พื้นเมืองญ้อเจีย

หลังอาหารค่ำ นำท่าน ชมโชว์ซีหลานซาผู้ การแสดงที่ถ่ายทอดเรื่องราวความรักของชาวญ้อเจียดั้งเดิมทั้งในมุม ธรรมชาติ พิธีกรรม ประเพณี ผ่านการเต้นรำดนตรี และผสมเทคโนโลยีสุดล้ำสมัย ทำให้รู้สึกเหมือนกำลังเดินทางข้ามระหว่างยุคปัจจุบันและประวัติศาสตร์เป็นการแสดงที่เน้นเสน่ห์ของชนเผ่าผสมผสานกันอย่างลงตัว
หมายเหตุ: โชว์ซีหลานซาผู้ ปิดทำการแสดงทุกวันจันทร์ กรณีโชว์ปิด ไม่มีการแสดง ฯลฯ ทางบริษัทฯขอเปลี่ยนเป็น โชว์วีวีเออร์เจิง แทน โดยไม่ต้องแจ้งให้ทราบล่วงหน้า



📍 พักที่ RAMADA PLAZA BY WYNDHAM ENSHI HOTEL หรือเทียบเท่าระดับ 5

DAY 4 | เอนชือ • นั่งรถไฟความเร็วสูง • ฉงชิ่ง • รถไฟทะเลตุ๊ก (ชมภายนอก) • Raffles City Chongqing • ถนนจินซาเหมิน (ฟรีถ่ายภาพท่านละ 1 ใบ)

เช้า ๑๐) รับประทานอาหารเช้า ณ ห้องอาหารโรงแรม

นำท่านเดินทางสู่ สถานีรถไฟเอนชือ เพื่อโดยสาร รถไฟความเร็วสูง มุ่งหน้าสู่ ฉงชิ่ง (ใช้เวลาเดินทางประมาณ 3 ชั่วโมง)

(ทั้งนี้อาจจะมีการเปลี่ยนแปลงขบวนรถไฟ)

หมายเหตุ : เพื่อความรวดเร็วในการขึ้น - ลงรถไฟ กระเป๋าเดินทาง และสัมภาระของแต่ละท่านจำเป็นต้องลากด้วยตนเอง จึงควรเลือกใช้กระเป๋าเดินทางแบบคันชักล้อลากที่มีขนาดไม่ใหญ่จนเกินไป



เที่ยง ๑๐) รับประทานอาหารกลางวันสไตล์ฉงชิ่ง

บ่าย นำท่านสัมผัสประสบการณ์ใหม่..ชมรถไฟฟ้าทะเลตุ๊ก (ชมภายนอก) มุมตาข่ายอดฮิตที่ต้องมาถ่ายรูป กับรถไฟฟ้าที่มีความแปลกไม่เหมือนใคร เนื่องจากถูกสร้างขึ้นมาให้ลอดผ่านอาคารต่างๆ ได้โดยไม่ต้องทุบตึกทิ้ง รถไฟทะเลตุ๊ก

สายนี้เรียกว่า Mountain City ตั้งอยู่ในเมืองฉงชิ่ง เป็นรถไฟชนิดพิเศษที่ถูกสร้างขึ้นบนตึกสูงถึง 19 ชั้นโดยนักวางแผนได้ทำการสร้างสถานี Liziba Station ในอาคารที่มีประชาชนพักอาศัยอยู่อย่างหนาแน่น ตั้งแต่ตึกชั้นที่ 6 ไปจนถึงชั้นที่ 8 โดยให้ประชาชนที่อยู่ในพื้นที่บริเวณนั้นสามารถใช้บริการรถไฟจากสถานีดังกล่าวได้อย่างสะดวกสบาย แม้ว่าประชาชนในพื้นที่บริเวณดังกล่าว จะอาศัยอยู่ในบริเวณที่ใกล้เคียงกับสถานีรถไฟที่เต็มไปด้วยความวุ่นวาย แต่เมื่อไหร่ก็ตามที่รถไฟได้เข้าสู่ชานชาลา ทางเจ้าหน้าที่จะปิดเสียงลงด้วยอุปกรณ์ชนิดพิเศษ ซึ่งจะทำให้เสียงของรถไฟดังไม่ต่างจากการเปิดเครื่องล้างจานเลย

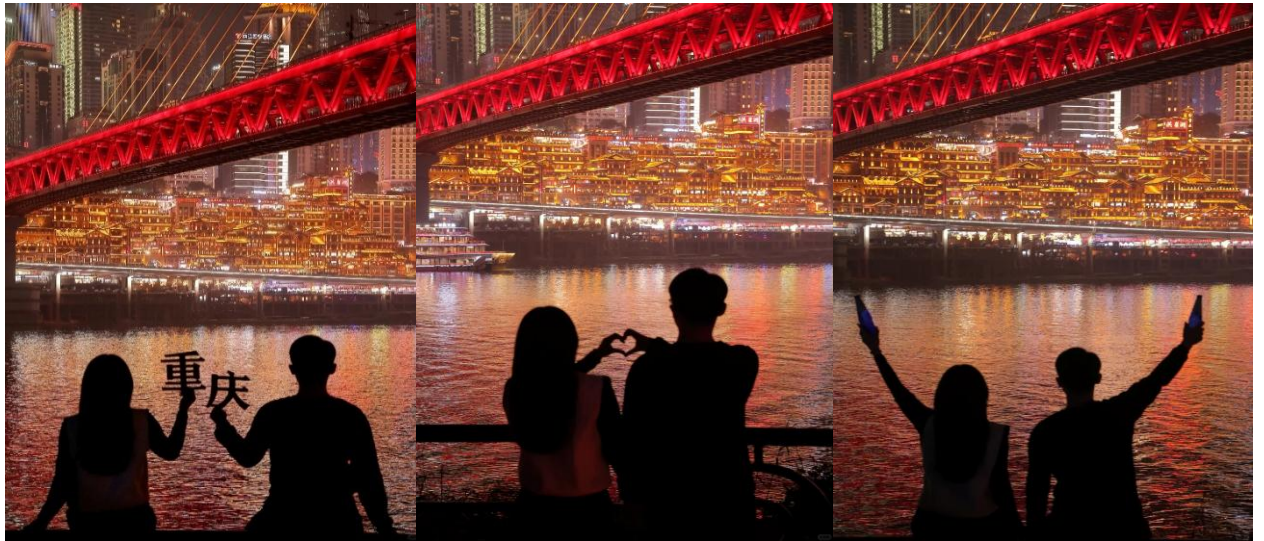


นำท่านเดินทางสู่ Raffles City Chongqing แลนด์มาร์คใหม่ของเมืองฉงชิ่ง กลุ่มอาคารระฟ้าที่ถูกสร้างขึ้นมาในปี 2019 เป็นการรวมกันของ 8 อาคาร เรียกว่า Crystal พร้อมทางเชื่อมลอยฟ้าเป็นการออกแบบโดย Moshe Safdie สถาปนิกชาวอิสราเอล หรือเรียกว่า Marina Bay Sands สาขา 2 สถานที่ตั้งและสร้างรูปลักษณ์ของอาคารสอดคล้องกับหลัก "ฮวงจุ้ย" คือทิศทางลมและน้ำ รวมถึงรูปร่างของพื้นที่ตั้งอยู่บนแผ่นดินทรงแหลมที่แม่น้ำ "แยงซีเกียง" และ "เจียหลิง" ไหลมาบรรจบกัน 8 อาคารเรียงรายเป็นรูปทรงใบเรือสำเภา สัญลักษณ์แห่งความยิ่งใหญ่ของชนชาวจีนเดินทางนำพาความมั่งคั่ง โอกาส และวัฒนธรรมประเพณีออกไปทั่วทุกมุมโลก



นำท่านสู่ ถนนจินซาเหมิน (ฝั่งตรงข้ามหงหยาดัง) ฟรีค่าถ่ายภาพท่านละ 1 ใบ อยู่ริมฝั่งแม่น้ำเจียหลิง เป็นจุดชมวิวมุมมองใหม่ที่ท่านจะได้สัมผัสมุมมองหงหยาดังแบบใหม่ไม่ซ้ำใคร เป็นแลนด์มาร์คชื่อดังของฉงชิ่งอีกหนึ่งแห่ง

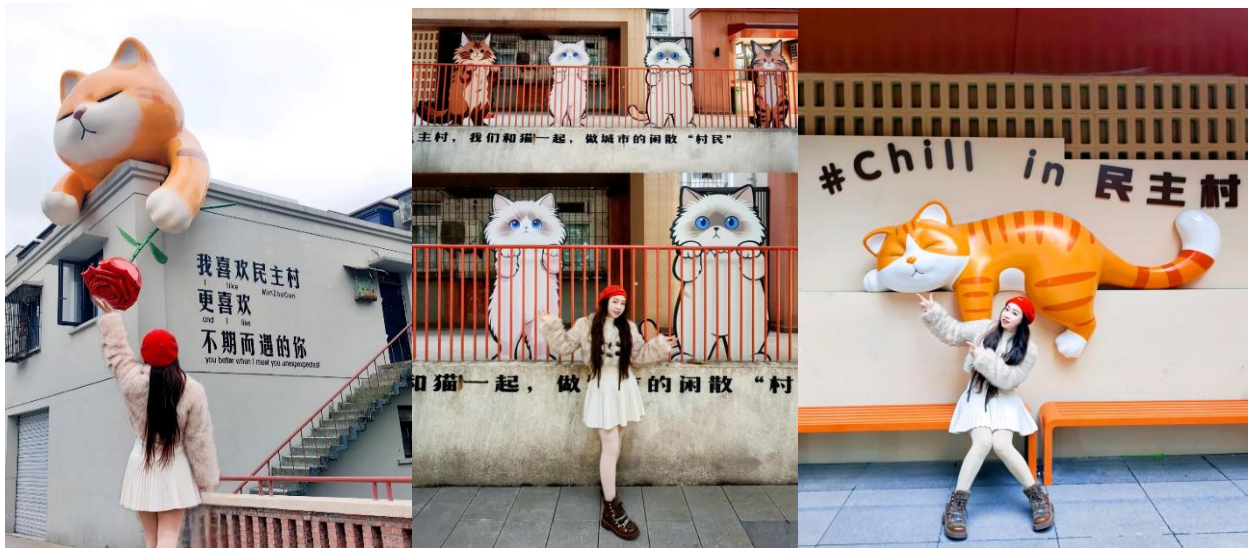
หนึ่ง นับว่าเป็นทำเลทองที่ห้ามพลาดมาตาข้า โดยเฉพาะยามค่ำคืนสามารถมองเห็นอาคารหงหยาดังส่องไฟระยิบระยับ สวยงาม ที่นี้เป็นมุมถ่ายรูป "หงหยาดังทั้งหลัง" ที่สมบูรณ์ที่สุด โดยเฉพาะตอนค่ำที่ไฟส่องสว่างตระการตา



ค่ำ ๑๐ รับประทานอาหารค่ำ **เมนู...สุกี้หม่าล่า**
 📍 พักที่ PULL MAN CHONGQING XIYUE หรือเทียบเท่าระดับ 5 💎💎💎💎💎

DAY 5 | จงซิง • ถนนจิวหลงฟัว • เมืองโบราณสื่อปาเก้ (รวมโชว์เปลี่ยนหน้ากาก+ชิมชา) • Chongqing Liangjiang Outlet • จงซิง • กรุงเทพฯ (สนามบินสุวรรณภูมิ) (CZ2361:22.00-00.15+1)

เช้า ๑๐ รับประทานอาหารเช้า ณ ห้องอาหารโรงแรม
 นำท่านเดินทางสู่ ถนนจิวหลงฟัว จุดเช็คอินที่ฮอตที่สุดของจงซิงในขณะนี้ที่นี้คือตัวอย่างความสำเร็จของการการชุบชีวิตชุมชนเก่า หมู่บ้านหมินจู่ ที่เปลี่ยนจากหอพักคนงานโรงงานก่อสร้าง (Jianshe Factory) ยุค 80 ให้กลายเป็นย่านสุดชิคที่ผสมผสานความคลาสสิกกับความล้ำสมัยได้อย่างน่าทึ่ง ให้ท่านได้เดินเล่นถ่ายรูปเพลิน ๆ ระหว่างตึกอิฐแดงและคาเฟ่ บรรยากาศชุมชนแบบจงซิงแท้ ๆ



เที่ยว
บาย

🎯 **รับประทานอาหารกลางวันสไตล์ฉงชิ่ง**

นำท่านเดินทางสู่ เมืองโบราณสี่ปาตี ย่านประวัติศาสตร์เก่าแก่ใจกลางนครฉงชิ่ง ที่ได้รับการบูรณะใหม่ให้กลายเป็นแหล่งท่องเที่ยวเชิงวัฒนธรรม โดยยังคงเอกลักษณ์ของ ฉงชิ่งแบบดั้งเดิมเอาไว้ เดิมเมืองโบราณแห่งนี้ถูกกำเนิดมาจากราชวงศ์ หมิงและชิง ในเวลานั้น ฉงชิ่งเป็นประตูสู่มณฑลเสฉวน เป็นศูนย์กลางการค้าขาย ส่วนบนและส่วนล่างของเมืองถูกคั่นด้วยเนินสูงชัน ทำให้ขึ้นลงได้ยาก จึงสร้างบันได 18 ชั้น เพื่อบรรเทาภาระการขนส่ง จึงเป็นที่มาของชื่อเมืองโบราณสี่ปาตี ให้ท่านสัมผัสบรรยากาศแบบผสมผสานยุคเก่า-ใหม่ ชมอาคารไม้โบราณแบบสไตล์ “บ้านไม้ฉงชิ่ง” เดินเล่นถ่ายรูปแวะชิมช้อปปิ้งตาม ร้านค้า คาเฟ่ ร้านขายของ และร้านอาหาร ตามสไตล์เสน่ห์คลาสสิกแห่งฉงชิ่ง และให้ท่านได้ชิมชาและชมโชว์เปลี่ยนหน้ากาก



นำท่านสู่ Chongqing Liangjiang Outlet เอาต์เล็ตหรูระดับเมืองใหญ่ของฉงชิ่ง โซน Liangjiang New Area แลนด์มาร์กช้อปปิ้งสไตล์ยุโรป แปรนด์ดังราคาดี ให้ท่านอิสระช้อปปิ้งเลือกซื้อของฝากแก่ญาติสนิทมิตรสหาย

ค่า **🎯 รับประทานอาหารค่ำสไตล์ฉงชิ่ง**

สมควรแก่เวลา กรุณาตรวจเช็คสัมภาระให้เรียบร้อย เพื่อเตรียมตัวเดินทางสู่สนามบินเพื่อกลับกรุงเทพฯ

22.00 น.

ออกเดินทางสู่ กรุงเทพฯ โดยสายการบิน CHINA SOUTHERN AIRLINE เที่ยวบินที่ CZ2361 ➔
(บริการอาหารว่างและเครื่องดื่มบนเครื่อง)

****การบริการอาหารและเครื่องดื่มบนเครื่องบิน เป็นบริการของสายการบิน ทั้งนี้อาจมีการเปลี่ยนแปลงได้ขึ้นอยู่กับนโยบายของสายการบิน โดยไม่ต้องแจ้งให้ทราบล่วงหน้า****

00.15+1 น. ถึง สนามบินสุวรรณภูมิ กรุงเทพฯ โดยสวัสดิภาพ พร้อมความประทับใจ..... 😊😊😊😊

*******ขอบคุณทุกท่านที่ใช้บริการ*******

😊😊😊😊 ชื่อสัตย์ จริงใจ ห่วงใย เน้นบริการ คืองานของเรา 😊😊😊😊

****หมายเหตุ: โปรแกรมและราคาสามารถเปลี่ยนแปลงได้ตามความเหมาะสมโดยไม่ต้องแจ้งให้ทราบล่วงหน้าทางบริษัทฯ จะถือผลประโยชน์ของลูกค้าเป็นสำคัญ****

*****ในกรณีที่ลูกค้าต้องออกตัวโดยสารภายในประเทศ (เครื่องบิน ,รถทัวร์ ,รถไฟ) กรุณาติดต่อเจ้าหน้าที่ของบริษัทฯ เพื่อเช็ค ว่ากรุ๊ปมีการคอนเฟิร์มเดินทางก่อนทุกครั้ง เนื่องจากสายการบินอาจมีการปรับเปลี่ยนไฟล์ทบิน หรือเวลาบิน โดยไม่ได้แจ้งให้ทราบล่วงหน้า ทางบริษัทฯ จะไม่รับผิดชอบใด ๆ ในกรณี ถ้าท่านออกตัวภายในโดยไม่แจ้งให้ทราบและหากไฟล์ทบินมีการปรับเปลี่ยนเวลาบิน เพราะถือว่าท่านยอมรับในเงื่อนไขดังกล่าว*****

**เช็คด่วน!!
PASSPORT
แบบไหนเข้าข่ายชำรุด**

1. ตัวเล่ม **บิดงอผิดปกติ** ไม่เรียบเหมือนเดิม
2. มี **รอยรูด รอยฉีก** ที่ไม่ใช่ของเจ้าหน้าที่
3. ข้อมูลส่วนตัว **เลือน หรืออ่านไม่ออก**
4. มี **คราบหมึก รอยเปื้อน รอยขีดเขียน**
5. ถูก **ตัดแปลง แก้ไข หรือลบข้อมูล**
6. เล่มโดน **น้ำ ความชื้น จนบวม** หรือ **มีคราบเสียหาย**
7. แผ่นเคลือบหน้ารูปหรือหน้าสำคัญ **พองหรือหลุด**
8. หน้าปกหรือหน้ากระดาษ **ขาด หลุด ชำรุด** หรือ **มีครูปกรง**
9. มี **สติ๊กเกอร์หรือสิ่งแปลกปลอม** ติดในหน้าที่ไม่เกี่ยวข้อง

หมายเหตุ: หากพาสปอร์ตมีความเสียหายทางกายภาพจะถือว่า "ชำรุด" และต้องทำเล่มใหม่ก่อนเดินทาง

ตัวอย่างประเภทห้องพัก

1. SINGLE (SGL)

2. TWIN (TWN)

3. DOUBLE (DBL)

4. TRIPLE (TRP)

ชี้แจงประเภทห้องพักโรงแรม ณ วันเข้าพัก

- 1.กรณีห้องพักแบบ TWIN BED (เตียงเล็ก 2 เตียง) ซึ่งทางโรงแรมไม่มีหรือเต็ม ทางบริษัทจะขอปรับเป็นห้อง DOUBLE BED แทน
- 2.กรณีห้องพักแบบ DOUBLE BED (1 เตียงใหญ่) ซึ่งโรงแรมไม่มีหรือเต็ม ทางบริษัทจะขอปรับเป็นห้อง TWIN BED แทน
- 3.กรณีห้องพักแบบ SINGLE BED (1 เตียงใหญ่) ซึ่งโรงแรมไม่มีหรือเต็ม ทางบริษัทขอปรับเป็นห้อง TWIN BED แทน
- 4.กรณีห้องพักแบบ TRIPLE BED ประเภทห้องพักจะเป็น ห้องคู่ หรือ ห้องเตียงใหญ่ + 1เสริมเตียงหรือเตียงพับ *ไม่ใช่ห้องพักแบบ 3 เตียง*

----- โดยมีต้องแจ้งให้ทราบล่วงหน้า -----

กรณีมาเป็นครอบครัวใหญ่มีการริควสขอห้องพักคนละประเภท ห้องในวันที่เข้าพักอาจจะไม่ได้อยู่ใกล้กัน หรืออาจจะไม่ได้อยู่ในชั้นเดียวกัน เนื่องด้วยแต่ละโรงแรมมีการจัดห้องพักที่แตกต่างกันไป *โดยมีต้องแจ้งให้ทราบล่วงหน้า*
ในช่วงฤดูหนาวหรืออากาศเย็นบางโรงแรมจะปรับโหมดเครื่องปรับอากาศเป็นโหมดทำความร้อนในห้องพักแทน



โปรแกรมและเงื่อนไขการเดินทาง GROUP TOUR / JOIN TOUR



CHIC 2020 CO., LTD 21/158 ซอยงามวงศ์วาน 43 แยก 2-19 (ชั้นเขต 1/39) ทุ่งสองห้อง หลักสี่ กรุงเทพฯ 10210 License No. 11/05158

086-5487333 / 084-0881849 @chicjourney chic-2020.com chicjourney2020

*** หากสายการบินมีการปรับราคาภาชนะน้ำมันขึ้น ทางบริษัทฯ ขอสงวนสิทธิ์เก็บค่าภาชนะน้ำมันเพิ่มตามความเป็นจริง ก่อนการเดินทาง ****ราคาทัวร์นี้ใช้ภาชนะน้ำมัน ณ วันที่ 7 เม.ย.69****

อัตราค่าบริการ (ราคาต่อท่าน) คณะจอยทัวร์ขั้นต่ำ 9 ท่านออกเดินทางพร้อมหัวหน้าทัวร์

วันเดินทาง	ราคาทัวร์ผู้ใหญ่ พักห้องละ 2 ท่าน (9 ท่านออกเดินทาง)	พักเดี่ยว จ่ายเพิ่ม	ราคาทัวร์ผู้ใหญ่ ไม่รวมตัว
22 - 26 พฤษภาคม 2569	26,999 บาท/ท่าน	4,500 บาท/ท่าน	19,999 บาท/ท่าน
29 พฤษภาคม - 2 มิถุนายน 2569	27,999 บาท/ท่าน	4,500 บาท/ท่าน	20,999 บาท/ท่าน
2 - 6 มิถุนายน 2569	27,999 บาท/ท่าน	4,500 บาท/ท่าน	20,999 บาท/ท่าน
5 - 9 มิถุนายน 2569	27,999 บาท/ท่าน	4,500 บาท/ท่าน	20,999 บาท/ท่าน
19 - 23 มิถุนายน 2569	27,999 บาท/ท่าน	4,500 บาท/ท่าน	20,999 บาท/ท่าน
26 - 30 มิถุนายน 2569	27,999 บาท/ท่าน	4,500 บาท/ท่าน	20,999 บาท/ท่าน
3 - 7 กรกฎาคม 2569	27,999 บาท/ท่าน	4,500 บาท/ท่าน	20,999 บาท/ท่าน
24 - 28 กรกฎาคม 2569	27,999 บาท/ท่าน	4,500 บาท/ท่าน	20,999 บาท/ท่าน
28 กรกฎาคม - 1 สิงหาคม 2569	27,999 บาท/ท่าน	4,500 บาท/ท่าน	20,999 บาท/ท่าน
31 กรกฎาคม - 4 สิงหาคม 2569	27,999 บาท/ท่าน	4,500 บาท/ท่าน	20,999 บาท/ท่าน
7 - 11 สิงหาคม 2569	27,999 บาท/ท่าน	4,500 บาท/ท่าน	20,999 บาท/ท่าน
11 - 15 สิงหาคม 2569	27,999 บาท/ท่าน	4,500 บาท/ท่าน	20,999 บาท/ท่าน
21 - 25 สิงหาคม 2569	27,999 บาท/ท่าน	4,500 บาท/ท่าน	20,999 บาท/ท่าน
11 - 15 กันยายน 2569	27,999 บาท/ท่าน	4,500 บาท/ท่าน	20,999 บาท/ท่าน
18 - 22 กันยายน 2569	27,999 บาท/ท่าน	4,500 บาท/ท่าน	20,999 บาท/ท่าน
25 - 29 กันยายน 2569	27,999 บาท/ท่าน	4,500 บาท/ท่าน	20,999 บาท/ท่าน
9 - 13 ตุลาคม 2569	28,999 บาท/ท่าน	4,500 บาท/ท่าน	20,999 บาท/ท่าน
13 - 17 ตุลาคม 2569	27,999 บาท/ท่าน	4,500 บาท/ท่าน	20,999 บาท/ท่าน
16 - 20 ตุลาคม 2569	27,999 บาท/ท่าน	4,500 บาท/ท่าน	20,999 บาท/ท่าน
20 - 24 ตุลาคม 2569	28,999 บาท/ท่าน	4,500 บาท/ท่าน	20,999 บาท/ท่าน

อัตราค่าบริการนี้รวม



✓ ค่าตั๋วเครื่องบินชั้นทัศนางจร ไป-กลับ พร้อมกรุ๊ป ตามที่ระบุไว้ในรายการเท่านั้น **ตั๋วเครื่องบินที่ใช้เป็นแบบกรุ๊ปไม่สามารถเลือกที่นั่งล่วงหน้าได้ (ท่านจะได้รับที่นั่งแบบสุ่มเท่านั้น)**



✓ ค่าภาษีสนามบินทุกแห่ง



✓ ค่าโรงแรมระดับมาตรฐาน (พักห้องละ 2-3 ท่าน) กรณีห้อง TWIN BED (เตียงเดี่ยว 2 เตียง) ซึ่งโรงแรมไม่มีหรือเต็ม ทางบริษัทขอปรับเป็นห้อง DOUBLE BED แทนโดยไม่ต้องแจ้งให้ทราบล่วงหน้า หรือ หากต้องการห้องพักแบบ DOUBLE BED ซึ่งโรงแรมไม่มีหรือเต็ม ทางบริษัทขอปรับเป็นห้อง TWIN BED แทนโดยไม่ต้องแจ้งให้ทราบล่วงหน้า เช่นกัน กรณีพักแบบ TRIPLE ROOM 3 ท่าน 1 ห้อง ท่านที่ 3 อาจเป็นเสริมเตียง หรือ SOFA BED หรือ เสริมฟูกที่นอน ทั้งนี้ขึ้นอยู่กับรูปแบบการจัดห้องพักของโรงแรมนั้นๆ



✓ ค่าอาหาร ตามที่ระบุไว้ในรายการ



✓ ค่ายานพาหนะ และค่าธรรมเนียมเข้าชมสถานที่ต่างๆ ตามที่ระบุไว้ในรายการ



✓ น้ำหนักสัมภาระ ท่านละไม่เกิน 23 กิโลกรัม จำนวนท่านละ 1 ใบ สัมภาระติดตัวขึ้นเครื่องได้ 1 ชั้น ต่อท่าน น้ำหนักต้องไม่เกิน 7 กิโลกรัม, ค่าประกันวินาศภัยเครื่องบินตามเงื่อนไขของแต่ละสายการบินที่มีการเรียกเก็บ

ค่าประกันอุบัติเหตุในการเดินทางต่างประเทศ



ตารางผลประโยชน์ Benefits Schedule แผนการประกันภัยอุบัติเหตุเดินทางสำหรับธุรกิจนำเที่ยว

ข้อตกลงคุ้มครอง	จำนวนเงินประกัน (บาท)
เสียชีวิต สูญเสียอวัยวะ สายตา หรือทุพพลภาพถาวรสิ้นเชิงเนื่องจากอุบัติเหตุ	1,000,000
การรักษาพยาบาลต่ออุบัติเหตุแต่ละครั้ง ต่อคน ต่อระยะเวลาเดินทาง ไม่เกินวงเงิน	500,000

เงื่อนไข

1. ความคุ้มครองและผลประโยชน์จำกัดความรับผิดชอบต่อการสูญเสียจากอุบัติเหตุแต่ละครั้ง สำหรับค่าชดเชยต่างๆ ตามกรมธรรม์สูงสุดไม่เกิน 1,000,000 บาทต่ออุบัติเหตุแต่ละครั้งภายใต้กรมธรรม์มาตรฐาน สำหรับธุรกิจนำเที่ยว ผู้ถือกรมธรรม์ต้องแจ้งรายละเอียด การเดินทาง จำนวนรายชื่อ และโปรแกรมการเดินทาง ของนักท่องเที่ยว ให้บริษัทฯ ทราบก่อนกำหนดการเดินทางทุกครั้ง
2. ระยะเวลาคุ้มครอง : 1 เกี่ยวการเดินทาง (trip)
3. ไม่จำกัดอายุผู้เอาประกันภัย
4. กรมธรรม์ประกันภัยนี้ ไม่คุ้มครองผู้ที่เดินทางไป หรือการเดินทางผ่าน หรือ การเดินทางภายในประเทศต่อไปนี้ ออสเตรเลียสถาน เบลารุส ไครเมีย (รวมถึงซวีสต์โปล) คิวบา อิหร่าน เม็กซิโก (เฉพาะพื้นที่ใด ๆ ที่มีความสูงตั้งแต่ 1,500 เมตร จากระดับน้ำทะเลขึ้นไป) เกาหลีเหนือ รัสเซีย ซีเรีย เวเนซุเอลา พม่า และยูเครน เฉพาะภูมิภาคโคโคเดคอส ลูอีเซียน่า เดอร์ฮอน และซาปอริฌเนีย - ประเทศต่างๆ ที่ได้รับการคว่ำบาตรจากสหประชาชาติ หรือได้รับ การคว่ำบาตรทางการค้าทางเศรษฐกิจ กฎหมายหรือข้อบังคับของสหภาพยุโรป สหราชอาณาจักร หรือ สหรัฐอเมริกา

อัตราค่าบริการนี้ไม่รวม

- ✘ ค่าทำหนังสือเดินทางทุกประเภท
- ✘ ชาวต่างชาติที่พำนักในประเทศไทย การเดินทางเข้า-ออกประเทศไทย ต้องไปทำเอกสารเข้า-ออกเอง โดยที่ทางบริษัทฯ ไม่ได้ดำเนินการให้ทุกกรณี
- ✘ ค่าธรรมเนียมยื่นวีซ่าท่องเที่ยวเข้าประเทศจีน ผู้ถือหนังสือเดินทางไทย (หมายเหตุ : ตั้งแต่วันที่ 1 มีนาคม 2567 จีนยกเลิกการขอวีซ่า สำหรับหนังสือเดินทางไทย ท่านสามารถเข้าจีนโดยไม่ต้องขอวีซ่า) ยกเว้นกรณี การพำนักถาวร การทำงาน การศึกษา กิจกรรมด้านสื่อ หรือกิจกรรมอื่น ๆ ที่จำเป็นต้องได้รับการอนุญาตล่วงหน้าจากหน่วยงานที่รับผิดชอบของอีกฝ่ายหนึ่ง
- ✘ ค่าวีซ่าจีนสำหรับชาวต่างชาติที่ต้องยื่นวีซ่าเข้าประเทศจีน กรุณาเช็ครับกับทางเจ้าหน้าที่บริษัททัวร์
- ✘ ค่าดำเนินการคัดกรองตรวจหาเชื้อ RT-PCR หรือ ATK ในกรณีนี้ที่ประเทศจีนต้องให้ตรวจ
- ✘ ค่าใช้จ่ายอื่นๆ ที่นอกเหนือจากรายการระบุ เช่น ค่าใช้จ่ายส่วนตัวอื่นๆ ฯลฯ
- ✘ ค่าภาษีมูลค่าเพิ่ม VAT 7 % และหักภาษี ณ ที่จ่าย 3 % ในกรณีที่ลูกค้าต้องการใบเสร็จรับเงินที่ถูกต้อง จะต้องบวกค่าภาษีมูลค่าเพิ่ม และหัก ณ ที่จ่าย จากยอดขายจริงทั้งหมดเท่านั้น และโปรดแจ้งทางบริษัทฯ จะออกให้ภายหลัง ขอสงวนสิทธิ์ออกใบเสร็จที่ถูกต้องให้กับบริษัททัวร์เท่านั้น
- ✘ ค่าธรรมเนียมน้ำมันและภาษีสนามบิน ทางบริษัทฯ ขอสงวนสิทธิ์เก็บค่าภาษีน้ำมันเพิ่มตามความเป็นจริง ก่อนการเดินทาง

กรุณาเตรียมค่าทิปหัวหน้าทัวร์ โกด์ และคนขับรถ รวม 1,500 บาท
เด็กชำระทิปเท่ากับผู้ใหญ่



สำคัญมาก!!

หนังสือเดินทาง (Passport) ต้องมีอายุ 6 เดือนขึ้นไป
และเหลือหน้าว่าง 2 หน้าขึ้นไป ต้องนำมาในวันเดินทาง

****ทางบริษัท ไม่สามารถรับผิดชอบ ในกรณีที่ลืมนำมา หรือนำหนังสือเดินทางมาผิดเล่ม**

กฎข้อบังคับ Power Bank ที่จะนำขึ้นเครื่อง

Power Bank ที่จะนำขึ้นเครื่องที่สนามบินเมืองจีน ต้องมีเครื่องหมาย CCC (China Compulsory Certificate (CCC) หรือเครื่องหมาย 3C เป็นเครื่องหมาย รับรองความปลอดภัยภาคบังคับของจีน ถึงจะนำขึ้นเครื่องได้ ถ้าไม่มีเครื่องหมายนี้ ที่ด้านหลังของ Power Bank ไม่สามารถนำขึ้นเครื่องได้



ข้อควรทราบก่อนการเดินทาง

- คณะจอยทัวร์ขึ้นตัว 9 ท่าน ออกเดินทาง มีหัวหน้าทัวร์ ไทยเดินทางไป-กลับ พร้อมกับคณะขนาดของกรุ๊ปไซค์ จำนวนผู้เดินทางอาจมีการปรับเพิ่มขึ้นได้โดยไม่ต้องแจ้งให้ทราบล่วงหน้า
- บริษัทฯ มีสิทธิ์ที่จะเปลี่ยนแปลงรายละเอียดบางประการ ในทัวร์นี้ เมื่อเกิดเหตุสุดวิสัยจนไม่อาจแก้ไขได้
- รายการท่องเที่ยวสามารถเปลี่ยนแปลงได้ตามความเหมาะสม โดยคำนึงถึงผลประโยชน์ของผู้เดินทาง เป็นสำคัญ
- รายการท่องเที่ยว และอาหาร สามารถสลับรายการ ในแต่ละวัน เพื่อให้โปรแกรมการท่องเที่ยวเป็นไปอย่างราบรื่น และเหมาะสมโดยคำนึงถึงผลประโยชน์ของผู้เดินทางเป็นสำคัญ
- บริษัทฯ ไม่รับผิดชอบค่าเสียหายในเหตุการณ์ที่เกิดจาก สายการบิน ภัยธรรมชาติ ปฏิวัติ และอื่นๆ ที่อยู่นอกเหนือการควบคุมของทางบริษัทฯ หรือค่าใช้จ่ายเพิ่มเติมที่เกิดขึ้นทางตรงหรือทางอ้อม เช่น การเจ็บป่วย, การถูกทำร้าย, การสูญหาย, ความล่าช้า หรือจากอุบัติเหตุต่างๆ
- ทางบริษัทฯ จะไม่รับผิดชอบใดๆทั้งสิ้นหากเกิดกรณีความล่าช้าจากสายการบิน, การประท้วง, การนัดหยุดงาน, การก่อกองกำลัง หรือกรณีที่ท่านถูกปฏิเสธการเข้าหรือออกเมืองจากเจ้าหน้าที่ตรวจคนเข้าเมือง หรือเจ้าหน้าที่กรมแรงงานทั้งจากไทย และต่างประเทศ ซึ่งอยู่นอกเหนือความรับผิดชอบของบริษัทฯ
- หากไม่สามารถไปเที่ยวในสถานที่ที่ระบุในโปรแกรมได้ อันเนื่องมาจากธรรมชาติ ความล่าช้า และความผิดพลาดจากทางสายการบิน จะไม่มีการคืนเงินใดๆ ทั้งสิ้น แต่ทั้งนี้ทางบริษัทฯ จะจัดหารายการเที่ยวสถานที่อื่นๆ มาให้โดยของส่วนสิทธิ์การจัดหาโดยไม่แจ้งให้ทราบล่วงหน้า
- ราคานี้คิดตามราคาตัวเครื่องบินในปัจจุบัน หากราคาตัวเครื่องบินปรับสูงขึ้น บริษัทฯ สงวนสิทธิ์ที่จะปรับราคาตัวเครื่องบินตามสถานการณ์ดังกล่าว
- ทางบริษัทฯ จะไม่รับผิดชอบใดๆ ทั้งสิ้น หากท่านใช้บริการของทางบริษัทฯ ไม่ครบ อาทิ ไม่เที่ยวบางรายการไม่ทานอาหารบางมื้อเพราะค่าใช้จ่ายทุกอย่าง ทางบริษัทฯ ได้ชำระค่าใช้จ่ายให้ตัวแทนต่างประเทศแบบเหมาขนาดก่อนออกเดินทางแล้ว
- กรณีที่ต้องตรวจคนเข้าเมืองทั้งที่กรุงเทพฯ และในต่างประเทศปฏิเสธไม่ให้เดินทางออก หรือเข้าประเทศที่ระบุในรายการเดินทางบริษัทฯ ของส่วนสิทธิ์ที่จะไม่คืนค่าบริการไม่ว่ากรณีใดๆ ทั้งสิ้น
- ทางบริษัทฯ จะไม่รับผิดชอบใดๆ ทั้งสิ้น หากเกิดสิ่งของสูญหายจากการโจรกรรม และ/หรือ เกิดอุบัติเหตุที่เกิดจากความประมาทของตัวนักท่องเที่ยวเอง
- ในกรณีที่ลูกค้าต้องออกตัวโดยสารภายในประเทศ กรุณาติดต่อเจ้าหน้าที่ของบริษัทฯ ก่อนทุกครั้ง มิฉะนั้นทางบริษัทฯ จะไม่รับผิดชอบค่าใช้จ่ายใดๆ ทั้งสิ้น
- เมื่อท่านตกลงชำระเงินไม่ว่าทั้งหมดหรือบางส่วนกับทางบริษัทฯ ทางบริษัทฯ จะถือว่าท่านได้ยอมรับในเงื่อนไข ข้อตกลงต่างๆ ที่ได้ระบุไว้แล้วทั้งหมด
- ที่นั่ง Long Leg โดยปกติอยู่บริเวณทางออกประตูฉุกเฉิน และผู้ที่จะนั่งต้องมีคุณสมบัติตรงตามที่สายการบินกำหนด เช่น ต้องเป็นผู้ที่มีร่างกายแข็งแรง และช่วยเหลือผู้อื่นได้อย่างรวดเร็วในกรณีที่เครื่องบินมีปัญหา เช่น สามารถเปิดประตูฉุกเฉินได้ (น้ำหนักประมาณ 20 กิโลกรัม) ไม่ใช่ผู้ที่มีปัญหาทางด้านสุขภาพและร่างกาย และอำนาจในการให้ที่นั่ง Long Leg ขึ้นอยู่กับทางเจ้าหน้าที่เช็คอินสายการบิน ตอนเวลาที่เช็คอินเท่านั้น

เงื่อนไขการจอง และชำระเงิน

CASE
01

ในการจองครั้งแรก

ชำระมัดจำท่านละ
15,000 บาท หรือทั้งหมด
(ภายใน 2 วัน หลังจากทำการจอง)
พร้อมส่งสำเนาหนังสือเดินทางแบบสี เท่านั้น !!
ให้กับเจ้าหน้าที่ฝ่ายขายก่อนการเดินทาง 20 วัน

**กรุณา ถ่ายสำเนาหนังสือเดินทาง
ให้ตรง ชัดเจน ตามตัวอย่าง**

มีผลกับการใช้กรอกใบตม.เข้าประเทศจีนแบบออนไลน์



(เงินมัดจำถือเป็นการยืนยันการจองกับบริษัทฯ และขอสงวนสิทธิ์ยกเลิกการจองของท่านหากท่าน
ไม่ชำระเงินตามกำหนด โดยไม่แจ้งให้ทราบล่วงหน้า)

CASE
02

กรณีลูกค้าทำการจองน้อยกว่าวันเดินทาง 30 วัน

ทางบริษัทฯ ขอสงวนสิทธิ์ในการเก็บค่าทัวร์เต็มจำนวนทันที
ในวันที่จองเท่านั้น

CASE
03

ชำระส่วนที่เหลือ ก่อนเดินทาง 30 วัน

(นับรวมวันเสาร์ อาทิตย์ และวันหยุดราชการ)

หากท่านไม่ชำระตามวันดังกล่าวทางบริษัทถือว่าท่านยกเลิกการเดินทาง
โดยไม่มีเงื่อนไข และขอสงวนสิทธิ์ในการคืนเงินตามเงื่อนไขการยกเลิก

CASE
04

กรณีที่ท่านชำระค่าทัวร์ทั้งหมดหรือบางส่วน

ทางบริษัทฯ ถือว่าท่านได้ยอมรับเงื่อนไขและข้อตกลงต่างๆ
ที่ได้ระบุไว้ทั้งหมดนี้แล้ว



แจ้งเพื่อทราบ

▶ กรณีลูกค้าจองทัวร์และชำระมัดจำแล้ว ▶

ถือว่าท่านได้ยอมรับในข้อความ และเงื่อนไขที่บริษัทแจ้งข้างต้น



เงื่อนไขการยกเลิก

กรณีการขอยกเลิกการเดินทาง หรือเลื่อนการเดินทาง จะต้องอีเมลล์ เพื่อเป็นการแจ้งยกเลิกกับทางบริษัทอย่างเป็นทางการเป็นลายลักษณ์อักษร
(การยกเลิกการจอง กรุณาโทรติดต่อเจ้าหน้าที่ฝ่ายขายเท่านั้น)

กรณีต้องการขอรับเงินค่าบริการคืน จะต้องอีเมลล์ เพื่อทำเรื่องขอรับเงินค่าบริการคืน โดยแนบหนังสือมอบอำนาจพร้อมหลักฐานประกอบการมอบอำนาจ และหน้าสมุดบัญชีธนาคาร (ต้องเป็นชื่อบัญชีเดียวกันที่ชำระค่าบริการ) ที่ต้องการให้นำเงินเข้าให้ครบถ้วน โดยมีเงื่อนไขการคืนเงินค่าบริการ ตาม"ประกาศคณะกรรมการธุรกิจนำเที่ยวและมัคคุเทศก์ เรื่อง หลักเกณฑ์เกี่ยวกับการกำหนดอัตราการจ่ายเงินค่าบริการคืนให้แก่นักท่องเที่ยว พ.ศ. 2563" ดังนี้

วันที่ยกเลิกการเดินทาง	เก็บเงินยกเลิกการเดินทาง
ไม่น้อยกว่า 30 วันก่อนการเดินทาง (ไม่นับวันเดินทาง)	คืนเงินค่าทัวร์เต็มจำนวน ยกเว้น ค่าใช้จ่ายที่เกิดขึ้นจริง เพื่อการเตรียมการนำเที่ยว ทั้งหมด เช่น ค่ามัดจำ ตั๋วเครื่องบิน ค่าบริการแลนด์ ค่าต่างประเทศ เป็นต้น
ไม่น้อยกว่า 15 - 29 วันก่อนการเดินทาง (ไม่นับวันเดินทาง)	คืนเงิน 50% ของค่าทัวร์ทั้งหมด ยกเว้น ค่าใช้จ่ายที่เกิดขึ้นจริง เพื่อการเตรียมการนำเที่ยว ทั้งหมด เช่น ค่ามัดจำ ตั๋วเครื่องบิน ค่าบริการแลนด์ ต่างประเทศ เป็นต้น
ไม่น้อยกว่า 15 วันก่อนการเดินทาง (ไม่นับวันเดินทาง)	ทางบริษัทของสงวนสิทธิ์ ไม่คืนเงินค่าทัวร์ทั้งหมด การจ่ายเงินคืนแก่นักท่องเที่ยวตามข้อกำหนดด้านบนซึ่งมีการ หักเงินในบางส่วนนั้น เนื่องจากทางบริษัทมีค่าใช้จ่ายที่จ่ายจริง เพื่อการเตรียมการจัดนำเที่ยวไปแล้ว เช่น การมัดจำที่นั่ง ตั๋วเครื่องบิน การจองที่พัก และ ค่าใช้จ่ายที่จำเป็นอื่นๆ เป็นต้น
การยกเลิกเดินทางกับกรุ๊ป ที่ออกเดินทางช่วง เทศกาลวันหยุด เช่น ปีใหม่, สงกรานต์ เป็นต้น	บางสายการบินมีการกำหนดที่นั่งกับสายการบิน และค่ามัดจำที่แพง รวมถึงเที่ยวพิเศษ เช่น CHARTER FLIGHT จะไม่มีคืนเงินมัดจำ หรือ ค่าทัวร์ทั้งหมดที่ชำระแล้ว ไม่ว่ายกเลิกด้วยกรณีใดๆ
หากท่าน งดการใช้บริการ รายการใดรายการหนึ่ง หรือ ไม่เดินทางพร้อมคณะ	ทางบริษัทฯ จะถือว่าท่านสละสิทธิ์ ไม่อาจเรียกร้อง ค่าบริการ และเงินมัดจำคืน ไม่ว่ากรณีใดๆทั้งสิ้น
กรณีที่กองตรวจคนเข้าเมือง ในกรุงเทพฯ และต่างประเทศ ปฏิเสธการเดินทาง ออกหรือเข้าประเทศที่ระบุ	บริษัทฯของสงวนสิทธิ์ ที่จะไม่คืนค่าทัวร์ ไม่ว่าจะกรณีใดๆ *สำคัญ บริษัทฯทำธุรกิจเพื่อการท่องเที่ยวเท่านั้น ไม่สนับสนุนการเดินทาง เข้าประเทศโดยผิดกฎหมาย ลูกค้านำต้องผ่านการตรวจคนเข้าเมือง ด้วยตัวเอง โดยมัคคุเทศก์ไม่สามารถช่วยเหลือใดๆได้ทั้งสิ้น

** ก่อนทำการจองทัวร์ทุกครั้ง กรุณาอ่านโปรแกรมอย่างละเอียดทุกหน้า และทุกบรรทัด
เนื่องจากทางบริษัทฯ จะอิงตามรายละเอียดของโปรแกรมที่ขายเป็นหลัก **



แจ้งเพื่อทราบ

กรณีลูกค้าจองทัวร์และชำระมัดจำแล้ว ถือว่าท่านได้ยอมรับในข้อความ และเงื่อนไขที่บริษัทฯแจ้งข้างต้น