



084-0881847 / 086-5487333



@chicjourney



chic-2020.com



chicjourney2020

MSC  
CRUISES

CTX-MSC EURIBIA-NORTH EUROPE



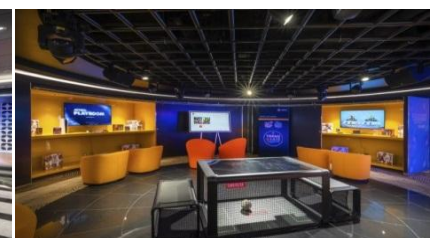
*Cruising the blue in a green way*

## ล่องเรือสำราญระดับพรีเมียม ลำใหม่เที่ยวยุโรป

**\*\*มนต์เสน่ห์แห่งยุโรปเหนือ สแกนดิเนเวีย\*\***

เที่ยว 3 ประเทศ เดนมาร์ก • นอร์เวย์ • เยอรมนี 8วัน 7คืน

**เดินทาง พฤษภาคม - ตุลาคม 2569 : เริ่มต้น 33,588 บาท**



## MSC EURIBIA CRUISES : เรือสำราญรักษ์โลก ด้วยระบบพลังงานสะอาด LNG

เส้นทางยุโรปเหนือ Northern Cruises เรือลำใหม่แห่งค่าย MSC ในตระกูล Meraviglia LNG Class ปี 2023

น้ำหนัก 184,001 ตัน รองรับผู้โดยสาร 6,327 คน เรือลำนี้มีจุดเด่นที่เทคโนโลยีล้ำสมัย การออกแบบที่เน้นพื้นที่กลางแจ้ง

กิจกรรมบนเรือหลากหลาย และการออกแบบที่เชื่อมต่อผู้โดยสารกับท้องทะเล

### TECHNICAL CHARACTERISTICS OF THE SHIP

GROSS TONNAGE	184.011
LENGTH / BEAM / HEIGHT	331,43 m / 43 m / 73,5 m
SURFACE AREA	35.000 m <sup>2</sup> public areas
PUBLIC AREA RATIO	7,8 m <sup>2</sup> per passenger
DECKS	19, included 15 for guests
LIFTS	32, included 19 for guests (2 panoramic and 1 for the MSC Yacht Club)
VOLTAGE (IN CABIN)	120/230 volts
MAXIMUM SPEED	22,8 knots
STABILISERS	Stabilised with 2 fins
NUMBER OF PASSENGERS	6.334
NUMBER OF CABINS	2.419, included 60 for guests with disabilities or reduced mobility
CREW MEMBERS	Approx. 1.704
POOLS	4, included 1 with sliding roof and 1 for the MSC Yacht Club
WHIRLPOOLS	9 whirlpool baths
ENVIRONMENTAL TECHNOLOGY	The second ship in the MSC Cruises fleet powered by Liquefied Natural Gas (LNG), one of the world's cleanest marine fuels at scale

## Port of departure : Copenhagen, Denmark

เดินทาง : 3-10 พ.ค.69 , 10-17 พ.ค.69 , 17 - 24 พ.ค.69 , 4 - 11 มิ.ย.69

วัน	วันเดินทาง	ท่าเรือ/เมือง	เวลาเรือถึง	เวลาเรือออก
อาทิตย์	วันแรก	โคเปนเฮเกน , ประเทศเดนมาร์ก (Copenhagen, Denmark )	-	18:00
จันทร์	วันที่สอง	ล่องทะเล ( At Sea)	-	-
อังคาร	วันที่สาม	เฮลเสียด, ประเทศนอร์เวย์ ( Hellesylt, Norway )	09:00	21:00
พุธ	วันที่สี่	เอลซุนด์ , ประเทศนอร์เวย์ ( Alesund, Norway )	07:00	17:00
พฤหัสบดี	วันที่ห้า	แฟลม , ประเทศนอร์เวย์ ( Flaam, Norway )	07:00	18:00
ศุกร์	วันที่หก	ล่องทะเล ( At Sea)	-	-
เสาร์	วันที่เจ็ด	เมืองคิล , ประเทศเยอรมนี(Kiel, Germany)	09:00	19:00/ 18:00
อาทิตย์	วันที่แปด	โคเปนเฮเกน , ประเทศเดนมาร์ก Copenhagen, Denmark	08:00	-



เดินทาง : 24-31 พ.ค.69 , 31 พ.ค.-7 มิ.ย.69 , 7-14 มิ.ย.69 , 14-21 มิ.ย.69 , 21-28 มิ.ย.69 , 28 มิ.ย.- 5 ก.ค.69

5-12 ก.ค.69 , 12 - 19 ก.ค.69 , 19-26 ก.ค.69 , 26ก.ค.-2 ส.ค.69 , 2-9 ส.ค.69 , 9-16 ส.ค.69

16-23 ส.ค.69 , 23-30 ส.ค.69 , 6-13 ก.ย.69 , 13-20 ก.ย.69 , 20-27 ก.ย.69 , 27 ก.ย.- 4 ต.ค.69

วัน	วันเดินทาง	ท่าเรือ/เมือง	เวลาเรือถึง	เวลาเรือออก
อาทิตย์	วันแรก	โคเปนเฮเกน , ประเทศเดนมาร์ก (Copenhagen, Denmark )	-	18:00
จันทร์	วันที่สอง	ล่องทะเล ( At Sea)	-	-
อังคาร	วันที่สาม	เฮลส์ลด์, ประเทศนอร์เวย์ ( Hellesylt, Norway )	09:00	09:45
		ไกรแรงเกอร์ , ประเทศนอร์เวย์ ( Geiranger, Norway )	12:00	21:00
พุธ	วันที่สี่	เอลซุนด์ , ประเทศนอร์เวย์ ( Alesund, Norway )	07:00	17:00
พฤหัสบดี	วันที่ห้า	แฟลม , ประเทศนอร์เวย์ ( Flaam, Norway )	07:00	18:00
ศุกร์	วันที่หก	ล่องทะเล ( At Sea)	-	-
เสาร์	วันที่เจ็ด	เมืองคิล , ประเทศเยอรมนี(Kiel, Germany)	09:00	19:00
อาทิตย์	วันที่แปด	โคเปนเฮเกน , ประเทศเดนมาร์ก Copenhagen, Denmark	08:00	-

### เดินทาง 30 ส.ค. - 6 ก.ย.69

วัน	วันเดินทาง	ท่าเรือ/เมือง	เวลาเรือถึง	เวลาเรือออก
อาทิตย์	วันแรก	โคเปนเฮเกน , ประเทศเดนมาร์ก (Copenhagen, Denmark )	-	18:00
จันทร์	วันที่สอง	ล่องทะเล ( At Sea)	-	-
อังคาร	วันที่สาม	เฮลส์ลด์, ประเทศนอร์เวย์ ( Hellesylt, Norway )	09:00	09:45
		ไกรแรงเกอร์ , ประเทศนอร์เวย์ ( Geiranger, Norway )	12:00	21:00
พุธ	วันที่สี่	โมลเด, ประเทศนอร์เวย์, ประเทศนอร์เวย์ ( Molde, Norway )	07:00	16:00
พฤหัสบดี	วันที่ห้า	แฟลม , ประเทศนอร์เวย์ ( Flaam, Norway )	08:00	18:00
ศุกร์	วันที่หก	ล่องทะเล ( At Sea)	-	-
เสาร์	วันที่เจ็ด	เมืองคิล , ประเทศเยอรมนี(Kiel, Germany)	09:00	19:00
อาทิตย์	วันที่แปด	โคเปนเฮเกน , ประเทศเดนมาร์ก Copenhagen, Denmark	08:00	-

### ...Cruise Vacations Start Here...Cruise Tour eXperts by Chic Journey

หมายเหตุ : \*\*\*กรุณาเดินทาง และ ทรัพย์สินส่วนตัวทุกอย่าง ผู้เดินทางต้องดูแลและรับผิดชอบด้วยตัวเอง

หากเกิดการสูญหายไม่ว่ากรณีใดๆ ทางบริษัทฯ ไม่สามารถรับผิดชอบใดๆ แทนได้

รายการท่องเที่ยวอาจมีการเปลี่ยนแปลงได้ ทั้งนี้ขึ้นกับสายการบินเรือ และความปลอดภัยของผู้โดยสารเป็นสำคัญ


**อัตราค่าบริการ พักห้องละ 2 ท่าน ( เริ่มต้น ) ต่อท่าน**
**\*\*ราคารวมทิปพนักงานบนเรือแล้ว , ห้องพักได้ สูงสุด 4ท่านต่อห้อง ราคาท่านที่ 3-4 โปรดติดต่อเจ้าหน้าที่\*\***

เดินทาง 2569	ห้องไม่มีหน้าต่าง ( Interior )	ห้องมีหน้าต่าง ( Ocean View )	ห้องมีระเบียง ( Balcony )
<b>เดือนพฤษภาคม 2569</b>			
วันที่ 3-10 พ.ค.69 <b>**Best Price**</b>	1,250USD	1,600USD	1,915USD
วันที่ 10-17 พ.ค.69	1,383USD	1,670USD	1,920USD
วันที่ 17-24 พ.ค.69	1,435USD	1,720USD	2,030USD
วันที่ 24-31 พ.ค.69	1,650USD	1,960USD	2,360USD
วันที่ 31 พ.ค.-7 มิ.ย.69	1,485USD	1,795USD	2,245USD
<b>เดือนมิถุนายน 2569</b>			
วันที่ 7-14 มิ.ย.69	1,465USD	1,715USD	2,470USD
วันที่ 14-21 มิ.ย.69	1,645USD	1,950USD	2,315USD
วันที่ 21-28 มิ.ย.69	1,645USD	1,950USD	2,315USD
วันที่ 28 มิ.ย.- 5 ก.ค.69	1,590USD	1,850USD	2,150USD
<b>เดือนกรกฎาคม 2569</b>			
วันที่ 5-12 ก.ค.69	1,650USD	1,955USD	2,100USD
วันที่ 12 - 19 ก.ค.69, 19-26 ก.ค.69	1,670USD	2,025USD	2,620USD
วันที่ 26ก.ค.-2 ส.ค.69	1,715USD	2,105USD	2,680USD
<b>เดือนสิงหาคม 2569</b>			
วันที่ 2-9 ส.ค.69	1,715USD	2,105USD	2,680USD
วันที่ 9-16 ส.ค.69	1,800USD	2,190USD	2,700USD
วันที่ 16-23 ส.ค.69	1,705USD	2,095USD	2,570USD
วันที่ 23-30 ส.ค.69	1,615USD	1,925USD	2,490USD
วันที่ 30 ส.ค. - 6 ก.ย.69	1,470USD	1,860USD	1,990USD
<b>เดือน กันยายน 2569</b>			
วันที่ 6-13 ก.ย.69	1,460USD	1,750USD	2,070USD
วันที่ 13-20 ก.ย.69	1,385USD	1,630USD	1,915USD
วันที่ 20-27 ก.ย.69	1,310USD	1,665USD	1,990USD
วันที่ 27 ก.ย.- 4 ต.ค.69	1,385USD	1,669USD	2,030USD
<b>เดือน ตุลาคม 2569</b>			
วันที่ 4 - 11 ต.ค.69	988USD	1,195USD	1,330USD

"ราคาที่ระบุในโปรแกรมเป็นราคาที่กำหนดไว้ล่วงหน้า ทั้งนี้อาจมีการเปลี่ยนแปลงเพิ่มขึ้นหรือลดลงตามช่วงเวลา หรืออาจมีโปรโมชั่นพิเศษในบางช่วง กรุณาติดต่อเจ้าหน้าที่เพื่อสอบถามและยืนยันราคาอีกครั้ง"

-ท่านควรมาถึงท่าเรือเพื่อเช็คอินเข้าเรือก่อนอย่างน้อย 3 ชั่วโมง

(กรุณาตรวจสอบท่าเรือในตัวเรืออีกครั้ง )

-เตรียมเอกสารลงทะเบียนที่ท่าเรือ พาสปอร์ต บัตรเครดิต ดาว์น โหลดแอปพลิเคชั่น

MSC for Me ไว้ในมือถือและเปิดใช้งานและลงทะเบียน

-เข้าร่วมกิจกรรมซ้อมการเตรียมพร้อมในกรณีเกิดเหตุการณ์ฉุกเฉิน โดยจะมีแจ้งจุดและเวลาอีกครั้ง หลังจากขึ้นเรือ

**ขณะที่อยู่บนเรือ:** ในทุกมื้อท่านสามารถรับประทานอาหาร ที่ทางเรือจัดไว้ให้ และเลือกรวมกิจกรรมต่างๆ ที่มีภายในเรือ ทั้ง ซุปปิ้งร้านขายสินค้าปลอดภาษีบนเรือ หรือ กิจกรรมตามจุดต่างๆ บนเรือตามประกาศกิจกรรมของทางเรือ สำราญ เช่น

-Food & Drink: Bar & Lounges ที่ตั้งอยู่ในบริเวณ Public area ของเรือ

-Entertainment: Disco, Card Room, ห้องสมุด, คาสิโน และ Theater ที่จัดการแสดงพิเศษในทุกคืน

-Fitness: สระว่ายน้ำ, สปา และ ฟิตเนส

-Activities: กิจกรรม การแสดงและเกมส์ต่างๆ ที่จัดทั่วบริเวณของ Public area

**ขณะที่เรือจอดชายฝั่งเมืองต่างๆ** ท่านสามารถเลือกท่องเที่ยวอิสระได้ด้วยตัวเอง หรือซื้อทัวร์เสริมบนฝั่งกับทางเรือ ล่องหน้า เจ้าหน้าที่จะแจ้งสถานที่นัดพบและเวลาลงเรือ หรือ สนุกกับกิจกรรมบนเรือ

หมายเหตุ : หากท่านเที่ยวเองอิสระ กรุณากลับขึ้นเรือก่อนเรือออกอย่างน้อย 1-2 ชั่วโมง

**วันสุดท้ายก่อนเรือเทียบท่า** ในคืนสุดท้ายก่อนเรือกลับเทียบท่าใน เช้าวันถัดไป ท่านจะต้องดำเนินการเตรียมตัวเพื่อ เช็กเอาท์ออกจากเรือดังนี้

1.จัดกระเป๋า Overnight bag สำหรับเสื้อผ้าและของใช้ส่วนตัวจำเป็นที่ต้องใช้ในชั่่งกลางคืนและเช้าวันถัดไป

2.จัดกระเป๋าใบใหญ่และวางไว้หน้าห้อง พร้อมผูกป้ายกระเป๋าสีต่างๆ ตามที่เรือกำหนด เจ้าหน้าที่ของเรือจะมาเก็บกระเป๋าใบใหญ่ไปในช่วงกลางดึก (ป้ายกระเป๋าสีต่างๆ นี้จะเป็นตัวกำหนดลำดับการนำกระเป๋าออกจากเรือ)

3.ชำระค่าใช้จ่ายต่างๆ ซึ่งรายละเอียดค่าใช้จ่ายจะส่งให้ตรวจสอบเช็คความถูกต้องก่อน (ชำระผ่านบัตรเครดิตที่ลงทะเบียนไว้ ตอนเช็คอินในวันแรกของการขึ้นเรือโดยอัตโนมัติ)

### เมืองโคเปนเฮเกน เมืองหลวงของประเทศ เดนมาร์ก

เมืองโคเปนเฮเกนที่เต็มไปด้วยสีสันซึ่งเป็นจุดหมายปลายทางของการล่องเรือ MSC ในยุโรปเหนือ ตั้งอยู่บนชายฝั่งทางตอนเหนือของเดนมาร์ก มองเห็นช่องแคบ Øresund อันกว้างใหญ่ เมืองหลวงที่คึกคักแห่งนี้มีอาหารระดับดาวมิชลิน วัฒนธรรมศิลปะที่มีชีวิตชีวา และสถาปัตยกรรมที่โดดเด่นมากมาย เป็นเมืองที่สวยงามและมีเสน่ห์ เต็มไปด้วยสถานที่ท่องเที่ยวที่น่าสนใจ เหมาะสำหรับการท่องเที่ยวพักผ่อน

**สถานที่ท่องเที่ยว:**

รูปปั้นนางเงือกน้อย: สัญลักษณ์ของเมืองโคเปนเฮเกน รูปปั้นนางเงือกน้อย ตั้งอยู่ริมทะเล

ท่าเรือนูฮาวน์:ท่าเรือเก่าแก่ที่มีเสน่ห์ เรียงรายไปด้วยตึกสีสดใส เต็มไปด้วยร้านอาหาร คาเฟ่ และบาร์

พระราชวังอมาเลียนบอร์ก: ที่ประทับของราชวงศ์เดนมาร์ก

สวน Tivoli: สวนสนุกเก่าแก่ที่สุดในโลก

ถนน Stroget: ถนนคนเดินที่ยาวที่สุดในยุโรป

### ฮาล์สึด์, ประเทศนอร์เวย์ (Hellesylt, Norway)

หมู่บ้านเล็กๆ ตั้งอยู่ที่ปลายสุดของ Sunnlyvsfjorden ทางตอนตะวันตกเฉียงใต้ของนอร์เวย์หมู่บ้านนี้ล้อมรอบไปด้วยภูเขาสูง ทิวทัศน์สวยงาม อากาศบริสุทธิ์ เหมาะสำหรับการมาพักผ่อนหย่อนใจ



### ไกแรงเกอร์ (Geiranger, Norway)



เมืองท่องเที่ยวที่ถือเป็นแม่เหล็กดึงดูดผู้คนจากทั่วโลกให้มาชื่นชมความงดงามอย่างมากมาย ให้ท่านสัมผัสความงดงามของไกแรงเกอร์ ฟยอร์ด (GEIRANGER FJORD) ที่ชาวนอร์เวย์ให้การยกย่องว่าเป็นฟยอร์ดที่งดงามที่สุดของประเทศ จากคำบอกเล่าของนักท่องเที่ยว ที่มาเยือน และกล่าวถึงความงดงามของฟยอร์ดแห่งนี้ไว้ กับมรดกโลกทางธรรมชาติแห่งนี้ ชื่นชมกับฟยอร์ดประกอบด้วยขุนเขาที่งดงาม สงบเจียม ชวนท่านเดินเล่น ชิมชบบรรยากาศอันแสนสดชื่น





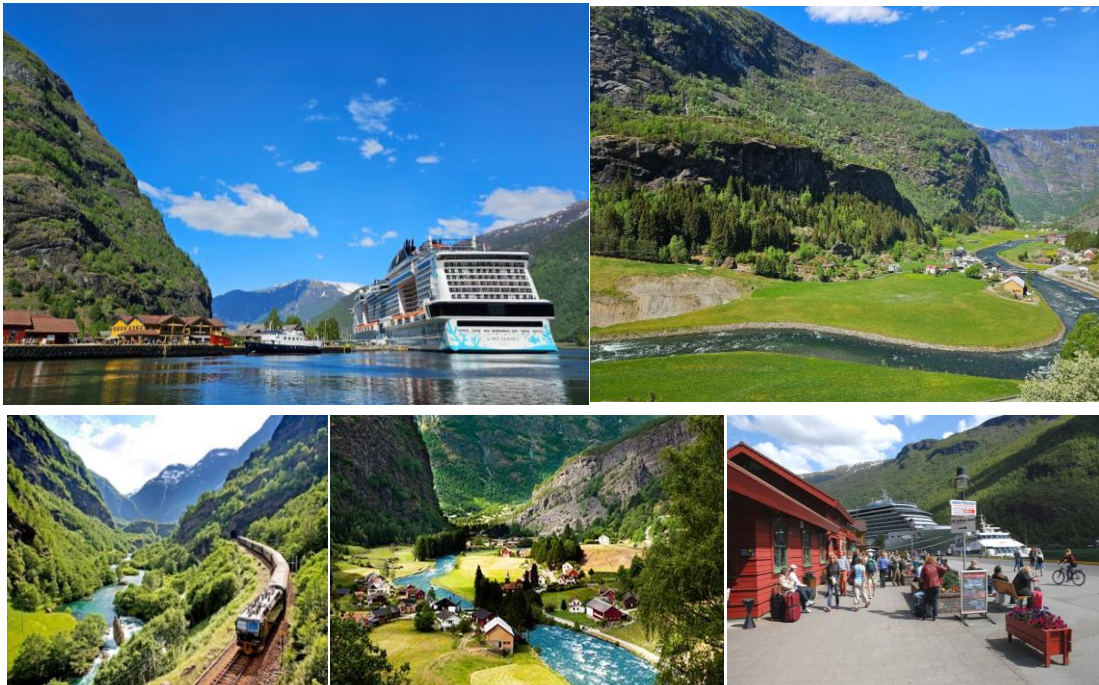
## เอลซุนด์ , ประเทศนอร์เวย์ (Ålesund, Norway )

Ålesund เมืองท่าที่มีชีวิตชีวาอย่าง Ålesund ซึ่งตั้งอยู่บนชายฝั่ง Sunnmøre เป็นประตูสู่ฟยอร์ดอันเป็นสัญลักษณ์ของนอร์เวย์ จุดหมายปลายทางการล่องเรือ MSC ยุโรปเหนือแห่งนี้มีชื่อเสียงในด้านสถาปัตยกรรมอาร์ตนูโวอันมั่งคั่ง และความงามของธรรมชาติอันน่าทึ่ง ในบริเวณใกล้เคียง ค้นพบฮอว์นนด์ฟยอร์ด แหล่งน้ำที่ขึ้นชื่อเรื่องทิวทัศน์ที่ขรุขระอย่างมาก หรือเดินทางไปยังภูเขาชุกการ์ทือปเพื่อชมทิวทัศน์มุมกว้างของภูมิภาค



## แฟลม , ประเทศนอร์เวย์ (Flåm, Norway)

Flåm เป็นหมู่บ้านเล็กๆ ตั้งอยู่ริม Aurlandsfjorden แขนงหนึ่งของ Sognefjorden ฟยอร์ดที่ยาวที่สุดและลึกที่สุดในโลก ตั้งอยู่ในเทศบาล Aurland ในเขต Vestland ทางตะวันตกของนอร์เวย์ ให้ท่านได้อิสระ หรือชื่อ Shore Excursions **เที่ยวชมเมืองแฟลม** เมืองเล็กสวยสะกดใจในหุบเขาใจกลางดินแดนฟยอร์ดทางตะวันตกของนอร์เวย์ **ไฮไลท์ รถไฟ Flam Railway** หนึ่งในเส้นทางรถไฟที่สวยงามที่สุดของโลก ชมความสวยงามของธรรมชาติ บ้านเรือนต่างๆ ที่ตั้งอยู่ในหุบเขา **พร้อมชมน้ำตก** และลำธารที่ใสสะอาดซึ่งเกิดจากน้ำแข็งที่ละลายจากภูเขา ท่านสามารถเดินเล่น ช้อปปิ้งที่ระลึก ใกล้เคียง ๆ สถานี มีทั้งร้านอาหาร ซุปเปอร์มาร์เก็ต คาเฟ่ รวมถึง Food Truck เบอร์เกอร์กวางที่ต้องลอง





084-0881847 / 086-5487333



@chicjourney



chic-2020.com



chicjourney2020



## โมลเด, ประเทศนอร์เวย์ (Molde, Norway)

เมืองที่ได้ชื่อว่าเป็นเมืองแห่งดอกกุหลาบ เราสามารถแวะชมสวนกุหลาบดาดฟ้า ได้ที่โบสถ์ใจกลางเมือง เมื่อมาถึงโมลเด ห้ามพลาดกับการเที่ยวชม ถนนแอสแลนติก ที่ถือเป็น 1 ใน 18 เส้นทางชมทิวทัศน์ที่สวยงามที่สุดของนอร์เวย์ และเป็น Road Trip ที่สุดประทับใจถนนแอสแลนติกหรือที่เรียกในภาษาออร์เวย์ว่า Atlanerhavsvegen คือความมหัศจรรย์ของวิศวกรรมสมัยใหม่และเป็นหนึ่งในไฮไลท์ของการเดินทางไปในอร์เวย์ Atlantic Ocean Road เส้นทาง 64 ที่เชื่อมโยง โมลเดอ และ คริสเตียนซุนด์ ซึ่งเป็นเมืองเล็ก ๆ สองเมืองบนชายฝั่งตะวันตกของนอร์เวย์ บนเส้นทางนี้ ถนนที่ทอดยาว เรียกว่า Atlantic Road ที่เชื่อมฝั่งตะวันตก ของเกาะอาเวโรย กับแผ่นดินใหญ่



## เมืองคิล , ประเทศเยอรมนี(Kiel, Germany)

คิลเป็นเมืองท่าโบราณบนคาบสมุทรจัตแลนด์ มองเห็นพอร์ติกิเลอริในทะเลบอลติก จุดหมายปลายทางการท่องเที่ยว MSC ยุโรปเหนือแห่งนี้ขึ้นชื่อเรื่องสวนพฤกษศาสตร์ พิพิธภัณฑ์การเดินทางเรือ กิจกรรมเล่นเรือใบ และอนุสรณ์สถานกองทัพอากาศ เมื่อออกไปไกลออกไป คุณจะพบกับเมืองลือเบคที่สวยงาม ซึ่งเต็มไปด้วยความงามแบบยุคกลาง หรือร่วมผจญภัยไปยังเมืองออยติน "เมืองแห่งดอกกุหลาบ" เพื่อชมปราสาทสี่ปีกอันน่าทึ่ง





#### INTERIOR CABIN : Surface approx 12-17 sqm ,Deck 5-14

- Relaxing armchair
- Bathroom with shower, vanity area and hairdryer
- Comfortable double or single beds (on request)
- Interactive TV, telephone, Wifi connection available (for a fee), safe and minibar



#### OCEAN VIEW CABIN : Surface approx 12-25 sqm ,Deck 5,8,9-11

- Window with sea view
- Relaxing armchair
- Bathroom with shower, vanity area with hairdryer
- Comfortable double or single beds (on request)
- Interactive TV, telephone, Wifi connection available (for a fee), safe and minibar




**BALCONY CABIN : Surface approx 17 sqm, balcony approx 6-8 sqm ,Deck 8 – 14**

- Sitting area with sofa
- Bathroom with shower or bathtub, vanity area with hairdryer
- Comfortable double or single beds (on request)
- Interactive TV, telephone, Wifi connection available (for a fee), safe and minibar



The image is representative only; the size, layout and furniture may vary (within the same cabin category).

**หมายเหตุ :**

**\*\*ราคาข้างต้นเป็นราคาห้องราคาเริ่มต้น โดยราคาจะแตกต่างกันในแต่ละวัน ขึ้นอยู่กับห้องที่ว่าง กรุณาตรวจสอบราคากับเจ้าหน้าที่อีกครั้งก่อนทำการจอง**

**\*\*ราคาอาจมีการเปลี่ยนแปลงได้ตามสถานะห้องที่ว่างและระยะเวลาการจอง**

**อัตราค่าบริการนี้รวม**

- ห้องพักบนเรือ ห้องพักคู่ รวม 7 คืน (พักสองท่านต่อห้อง)
- ภาษีท่าเรือ,กิจกรรมบนเรือ
- ทิปพนักงานบนเรือ
- อาหารทุกมื้อบนเรือ (ยกเว้นห้องอาหารพิเศษ)

**อัตราค่าบริการนี้ไม่รวม**

- ค่าตัวเครื่องบินไป-กลับ , ค่ารถรับส่งระหว่างสนามบิน ท่าเรือ ( สามารถสอบถามราคาเพิ่มเติมได้ )
- ค่าธรรมเนียมวีซ่า
- ค่าทัวร์บนฝั่ง(Shore Excursion)ในแต่ละเมืองที่เรือจอดเทียบท่า
- ค่าใช้จ่ายส่วนตัวที่ไม่ระบุไว้ในรายการเช่น ค่าโทรศัพท์,ค่าชกักริต, ค่าอินเทอร์เน็ต, ค่าเครื่องดื่ม ฯลฯ
- ภาษีมูลค่าเพิ่ม 7% ภาษีหัก ณ ที่จ่าย 3%
- แพคเกจ Wifi, แพคเกจเครื่องดื่ม บนเรือ
- อาหารพิเศษที่ท่านสั่งเพิ่มเติมกับทางเรือ

**ข้อแนะนำควรเลือกเที่ยวบิน ที่ไปถึงสนามบินล่วงหน้าก่อนเวลาเช็คอินขึ้นเรือ ประมาณ 3 ชั่วโมงขึ้นไป**



### เงื่อนไขการจอง

- กรุณาส่งสำเนาหน้าพาสปอร์ตผู้เดินทาง(ที่ไม่หมดอายุภายใน 6 เดือน นับจากวันเริ่มเดินทาง/หนังสือเดินทางเล่มใหม่สามารถเดินทางได้เลย)เพื่อทำการจอง
- ชำระมัดจำหรือเต็มจำนวน ( ขึ้นอยู่กับระยะเวลาการจอง) ภายใน 1-2 หลังจากได้รับการยืนยัน
- ขอสงวนสิทธิ์ในการเปลี่ยนแปลงราคา ทั้งนี้ขึ้นอยู่กับระยะเวลาในการจอง และจำนวนห้องว่าง
- การไม่เข้าร่วมกิจกรรม ,โปรแกรม หรืออาหารบางมื้อ ไม่สามารถขอคืนเงินได้ในทุกกรณี

### **หมายเหตุ**

1. สำหรับผู้มีครรภ์ กรณีอายุครรภ์เกิน 24 สัปดาห์ ไม่อนุญาตให้ขึ้นเรือ
2. สำหรับเด็กอายุต่ำกว่า 6 เดือน ไม่อนุญาตให้ขึ้นเรือ
3. ลูกค้าต้องเตรียมพาสปอร์ตมา ณ วันเดินทางทุกครั้ง และต้องมีอายุมากกว่า 180 วัน นับจากวันเดินทางกลับ
4. บริษัทฯสงวนสิทธิ์ที่จะไม่รับผิดชอบต่อค่าชดเชยความเสียหาย ไม่ว่าจะกรณีที่เกิดจากคนเข้าเมืองของไทยไม่อนุญาตให้เดินทางออกหรือกองตรวจคนเข้าเมืองของแต่ละประเทศไม่อนุญาตให้เข้าเมือง
5. บริษัทฯสงวนสิทธิ์ในการที่จะไม่รับผิดชอบต่อค่าชดเชยความเสียหายอันเกิดจากเหตุสุดวิสัยที่ทาง บริษัทฯ ไม่สามารถควบคุมได้ เช่น การนัดหยุดงาน, จลาจล, การล่าช้าหรือยกเลิกของเที่ยวบิน, การเปลี่ยนแปลงโปรแกรมการท่องเที่ยวให้เหมาะสมตามสภาพอากาศและฤดูกาล หรือเกิดเหตุสุดวิสัยในการเดินทาง
6. บริษัทฯสงวนสิทธิ์ในการเปลี่ยนแปลงโปรแกรมรายการท่องเที่ยว โดยไม่ต้องแจ้งให้ทราบล่วงหน้า
7. ในกรณีที่ผู้เดินทางต้องยื่นขอวีซ่าเข้าประเทศบริษัทฯ สามารถเตรียมเอกสารและข้อมูลต่างๆ ให้กับท่าน แต่การพิจารณาอนุมัติให้วีซ่าเข้าประเทศที่ท่านจะเดินทางนั้น ขึ้นอยู่กับดุลยพินิจของทางสถานทูต ทางบริษัทไม่มีความเกี่ยวข้องใดๆดังนั้นบริษัทไม่สามารถรับผิดชอบค่าใช้จ่ายใดๆที่เกิดขึ้น อาทิ ค่าธรรมเนียมการยื่นวีซ่า หรือค่ายกเลิกการเดินทางหากการพิจารณายื่นคำร้องขอวีซ่าของท่าน"ไม่ผ่าน"
8. บริษัทฯสงวนสิทธิ์ในการเปลี่ยนแปลงอัตราค่าบริการ โดยไม่ต้องแจ้งให้ทราบล่วงหน้า